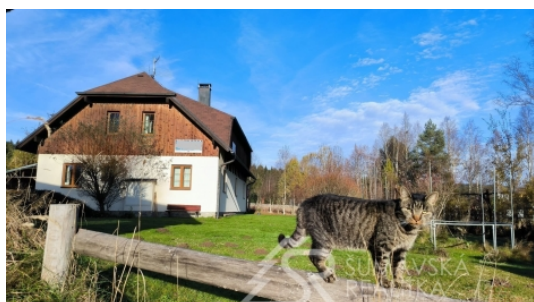


Prodej hotelu, Borová Lada (okres Prachatice)



DŮM SE 6 APARTMÁNY V SRDCI ŠUMAVSKÉHO NÁR. PARKU BOROVÁ LADA

ČÍSLO ZAKÁZKY: 2024009 TYP ZAKÁZKY: prodej

LOKALITA: Borová Lada (okres Prachatice)

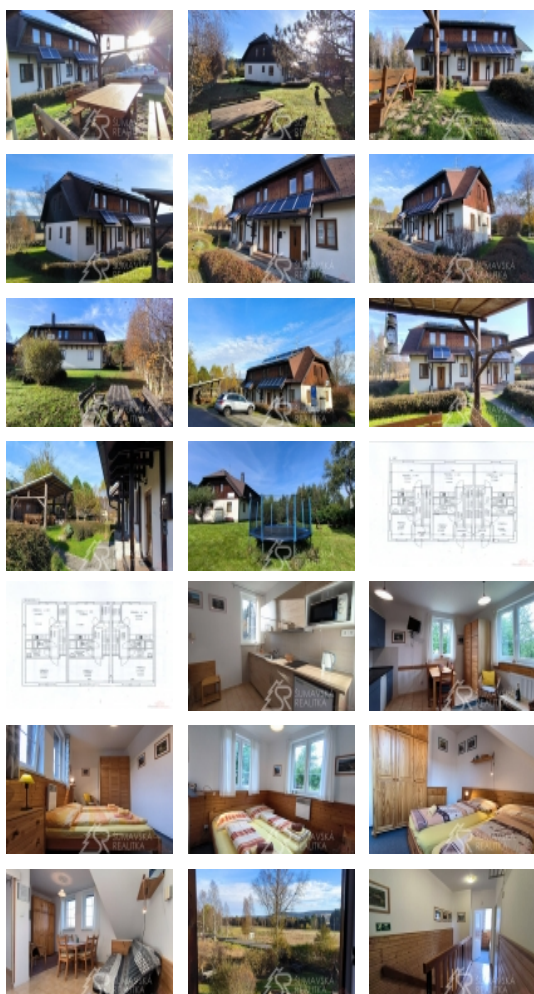
DŮM SE 6 APARTMÁNY V SRDCI ŠUMAVSKÉHO NÁR. PARKU BOROVÁ LADA

Pozemky: celková výměra 1.559m², z toho zastavěná plocha 187 m², travní porost 1.372 m².

Lokalita: strategická pozice v centrální Šumavě Borová Ladaoblast s nadmořskou výškou nad 900 m n.m. horské středisko v těsné blízkosti Chalupské slati (jedné z nejkrásnějších na Šumavě), je obklopená kouzelnou přírodou Šumavského národního parku a zároveň má dobrou vybavenost. Spolu s blízkou Kvildou jsou východiskem turistických tras a bílých stop v nejkrásnějších lokalitách Šumavského národního parku. Vysoká poloha na šumavských pláních zaručuje ideální atmosférické podmínky v podzimních a jarních obdobích a bohatou, až do brzkého jara trvalou sněhovou pokrývkou - ideální podmínky pro lyžaře. V blízkém dosahu jsou i lyžařské vleky.

Poloha domu: v těsné blízkosti centra turistického střediska Borová Lada, a přitom na klidném místě. Dům je obklopen vlastním pozemkem upraveným pro rekreaci a dětské hry. To mu vytváří intimní zázemí. Má velmi dobrou komunikační dostupnost i v náročných zimních podmínkách. Pěšky dostupná v řádu minut - je veškerá vybavenost obce (penziony, restaurace, obchod, obecní úřad).

Popis domu: zděná stavba ve výborném stavebně-technickém stavu, kolaudovaná v r.2006 byla realizovaná z betonových tvárnic s kompletním zateplením obvodových stěn, což zajišťuje dobrou akumulaci tepla. Střecha sedlová, krytá kanadským asfaltovým šindelem IKO. Kamenná podezdívka, plastová okna v hnědém dekoru, měděné okapy a svody, dřevěný obklad to vše vytváří horský styl šumavské chalupy. V domě se nachází šest samostatných bytových jednotek s vlastními vchody, z toho tři v přízemí (přístupné i pro vozíčkáře) o užitné ploše 38,0 m² a tři v podkroví o výměře 47,0 m². Každý byt má kuchyň s jídelním stolem a rozkládací pohovkou, jednu ložnici, samostatné WC, sprchový kout s umývadlem a komoru. V samostatné stavbě u domu je k dispozici garáž, která slouží jako prostor pro ukládání sportovních potřeb. Nabízí se tak využití zakoupeného domu různou formou ve velmi širokém spektru - vlastní bydlení a rekreaci i případné pronajímání apartmánů v rámci cestovního ruchu. Dům je provozován jako apartmány a je zajištěna pečlivá správa nemovitosti. Bližší informace o nabídce i postupu k realizaci koupě Vám rádi sdělíme při osobním jednání a zajistíme rovněž prohlídku.



Nemovitost nabízí

Šumavská realitka

Náměstí 184

341 92 Kašperské Hory

Prodej hotelu, Borová Lada (okres Prachatice)

Realitní makléř



Radek Vrhel

Mobil: 602 145 069

vrhel@sumavskarealitka.cz

CENA: (za nemovitost) **24 000 000,- Kč**

Informace o nemovitosti

Číslo podlaží v domě	1
Počet podlaží objektu	1
Celková podlahová plocha (m2)	255
Druh objektu	cihlová
Stav objektu	velmi dobrý
Energetická třída	C - Úsporná
Plocha teras (m2)	22
Umístění objektu	klidná část obce
Odpad	Městská kanalizace
Počet míst k parkování	7
Zastavěná plocha (m2)	187
Plocha skladů (m2)	20
Užitná plocha (m2)	275
Plocha zahrady (m2)	1372
Komunikace	asfaltová
Charakter okolní zástavby	rekreačně nevyužitelná
Typ zařízení	Hotel

Prodej hotelu, Borová Lada (okres Prachatice)