

Prodej pozemku , určený pro komerční výstavbu, Červená Voda (okres Ústí nad Orlicí)



M&M reality holding, a.s.



Prodej pozemku k bydlení, 1000 m², Červená Voda

ČÍSLO ZAKÁZKY: 851096 TYP ZAKÁZKY: prodej

LOKALITA: Červená Voda (okres Ústí nad Orlicí)

Prodej pozemku k bydlení, 1000 m², Červená Voda

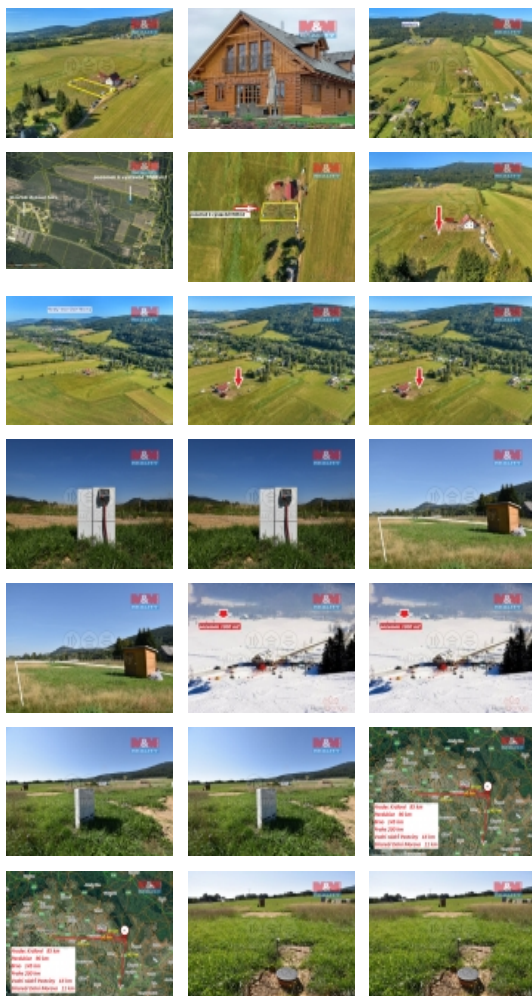
Věřte, že lepší místo v této lukrativní lokalitě nenajdete. Ideální místo pro výstavbu svého nového bydlení či stavby s investičním záměrem, kde můžete začít ihned stavět. Máme pro vás nabídku rovinatého, zasítovaného pozemku k výstavbě o výměře 1000 m², nacházející se v žádané části obce Červená Voda - Mlýnický Dvůr s výhledem na sjezdovku. Pozemek je připravený k zahájení stavby s již zavedenými inženýrskými sítěmi přímo na pozemek voda, elektřina, kanalizace. Vzhledem k atraktivní lokalitě je pozemek vhodný i pro zájemce s investorským záměrem, neboť lokalita je jako stvořená pro vyznavače letních i zimních aktivit. Naleznete zde cyklostezky, trailpark, moderní horský skiareál, upravované běžecké tratě aj. V blízkosti se nachází vodní nádrž Pastviny, Fun park Dolní Morava, unikátní Sky Bridge atd. Jestliže vás tato nabídka zaujala, neváhejte kontaktovat makléře pro více informací a na domluvu prohlídky.

V případě potřeby vám s financováním pomůže náš hypoteční specialista.

CENA: (za nemovitost) **2 490 000,- Kč**

Informace o nemovitosti

Stav objektu	velmi dobrý
Vlastnictví	osobní
Vlastní pozemek (m ²)	1000
Umístění objektu	klidná část obce
Doprava	vlak silnice autobus



Prodej pozemku , určený pro komerční výstavbu, Červená Voda (okres Ústí nad Orlicí)

Nemovitost nabízí



M&M reality holding a. s.

Krakovská 1675/2
Praha - Nové Město
11000

Realitní makléř



Pírková Jaroslava

Telefon: 296 399 006
info@mmreality.cz

Elektřina	230 V 380 V
Voda	dálkový vodovod
Odpad	Městská kanalizace
Plyn	Není
Občanská vybavenost	Škola Školka Zdravotnická zařízení Pošta Kompletní síť obchodů a služeb Kulturní zařízení Sportovní areál
Parkování	venkovní stání
Orientace	
Druh pozemku	pro komerční výstavbu