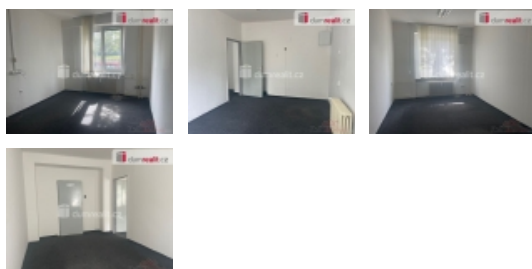


Pronájem kanceláří, Plzeň, Východní Předměstí (okres Plzeň-město)



## Pronájem kanceláří, Plzeň, Východní Předměstí (okres Plzeň-město)

ČÍSLO ZAKÁZKY: 648971 TYP ZAKÁZKY: pronájem

LOKALITA: Plzeň, Východní Předměstí (okres Plzeň-město), Částkova

### Pronájem kanceláří, Plzeň, Východní Předměstí (okres Plzeň-město)

+popl. 3040, , pronájem nebytového prostoru v Plzni na Slovanech. Jedná se o 2 samostatné vnitřně propojené kanceláře v administrativní budově v Částkové ulici. Měsíční nájemné za 2 kanceláře je 4.740,- Kč měsíčně, záloha na energie 3.040,- Kč. V budově je zajištěno dálkové vytápění, připojení na internet si nájemce zařítuje sám. Nájemcům jsou na patře k dispozici toalety a společná kuchyňka. Podlahy v kancelářích pokrývá zátěžový koberec, okna jsou plastová. Kanceláře jsou připravené k okamžitému užívání. V případě zájmu o prohlídku volejte makléře. Ev. číslo: 648357. Energetický štítek: G

CENA: (za měsíc) **4 740,- Kč**

### Nemovitost nabízí



[dumrealit.cz](http://dumrealit.cz)

### Informace o nemovitosti

Počet podlaží objektu	4
Druh objektu	skeletová
Stav objektu	dobrý
Energetická třída	G - Mimořádně nevhodná
Umístění objektu	centrum
Vybaveno	Nezařízeno
Užitná plocha (m2)	31
Druh prostor	Kanceláře

Pronájem kanceláří, Plzeň, Východní Předměstí (okres Plzeň-město)

**Realitní makléř**



**Jan Hipman**

Mobil: 608 960 688

[hipman@dumrealit.cz](mailto:hipman@dumrealit.cz)