

Prodej řadového RD, 122 m<sup>2</sup>, Lány (okres Kladno)



**M&M realty holding, a.s.**



## Prodej rodinného domu, 122 m<sup>2</sup>, Lány, ul. K Betynce

ČÍSLO ZAKÁZKY: 883442 TYP ZAKÁZKY: prodej

LOKALITA: Lány (okres Kladno), <![CDATA[ K Betynce ]]>

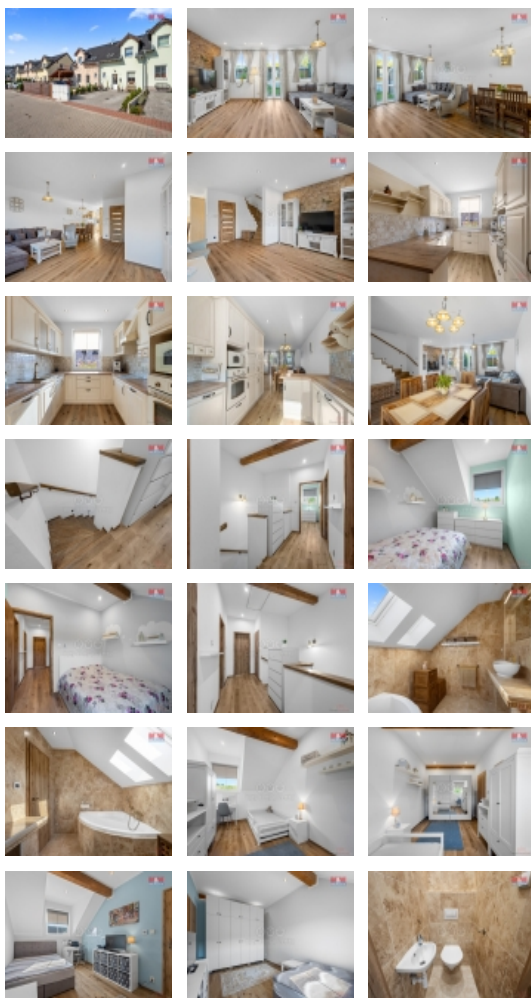
### Prodej rodinného domu, 122 m<sup>2</sup>, Lány, ul. K Betynce

Nabízíme k prodeji moderní řadový dům v atraktivní lokalitě Lány. Tato novostavba s dispozicí 4+kk a užžitnou plochou 122 m<sup>2</sup> je postaven z kvalitního materiálu Porotherm, což zajišťuje vynikající tepelnou izolaci a dlouhou životnost stavby. Dům je patrový, což umožňuje efektivní rozdělení místností, a navíc disponuje velkou pochozí půdou, která poskytuje další úložný prostor. Dům se nachází na pozemku o rozloze 194 m<sup>2</sup> a je navržen s důrazem na úspornost a komfort. Podlahové vytápění pomocí uhlíkových fólií představuje moderní technologii, která zajišťuje nejen příjemné teplo, ale také významnou úsporu nákladů na provoz, s až o 50 % nižší spotřebou energie oproti běžným systémům. Díky energetické náročnosti třídy B očekávejte nízké provozní náklady a vysoký komfort bydlení. Lány jsou vyhledávanou lokalitou, která nabízí klidné bydlení s výbornou dopravní dostupností do okolních měst a veškerou občanskou vybaveností v blízkém okolí. Neváhejte nás kontaktovat pro více informací!

CENA: (za nemovitost) **8 790 000,- Kč**

### Informace o nemovitosti

Počet podlaží objektu	2
Druh objektu	cihlová
Stav objektu	novostavba
Vlastnictví	osobní
Vlastní pozemek (m <sup>2</sup> )	194
Vybavení	zahradka
Umístění objektu	okrajová zástavba



Prodej řadového RD, 122 m2, Lány (okres Kladno)

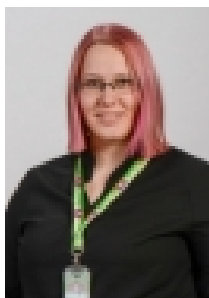
**Nemovitost nabízí**



**M&M reality holding a. s.**

Krakovská 1675/2  
Praha - Nové Město  
11000

**Realitní makléř**



**Foučková Kristýna**

Telefon: 296 399 006  
[info@mmreality.cz](mailto:info@mmreality.cz)

<b>Telekomunikace</b>	Internet
<b>Topení</b>	Lokální - elektrické
<b>Doprava</b>	silnice MHD autobus
<b>Elektřina</b>	230 V 380 V
<b>Voda</b>	dálkový vodovod
<b>Odpad</b>	Městská kanalizace
<b>Občanská vybavenost</b>	Škola Školka Zdravotnická zařízení Pošta Kompletní síť obchodů a služeb
<b>Rok kolaudace</b>	2018
<b>Parkování</b>	u domu (veřejné)
<b>Počet míst k parkování</b>	2
<b>Připojení na internet</b>	Kabelové
<b>Zdroj teplé vody</b>	bojler
<b>Ostatní</b>	Plot
<b>Užitná plocha (m2)</b>	122
<b>Inženýrské sítě</b>	Vodovod Kanalizace
<b>Poloha objektu</b>	řadový