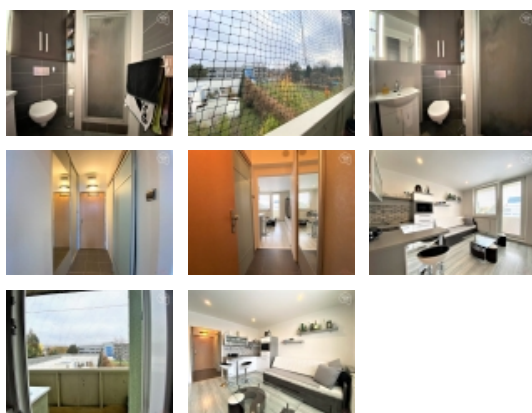


Prodej bytu 1+kk, 20 m2, OV, Brno, Líšeň (okres Brno-město), ul. Jedovnická

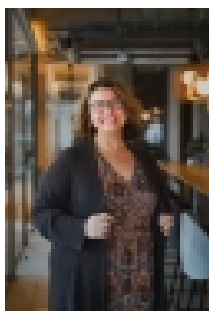


### Nemovitost nabízí

### VITOM realty a finance v.o.s.

Příkop 4, Brno, 602 00

### Realitní makléř



### Hana Modilim

Mobil: +420 770 320 030

[hana.modilim@vitom.cz](mailto:hana.modilim@vitom.cz)

## Prodej zrekonstruovaného bytu 1+kk, 20 m2 - Brno - Líšeň

ČÍSLO ZAKÁZKY: 06034 TYP ZAKÁZKY: prodej

LOKALITA: Brno, Líšeň (okres Brno-město), Jedovnická

### Prodej zrekonstruovaného bytu 1+kk, 20 m2 - Brno - Líšeň

Prodej startovacího nebo investičního bytu 1+kk, 20 m2, Brno - Líšeň

Hledáte ideální startovací byt nebo výhodnou investici? Nabízíme moderní, zrekonstruovaný byt 1+kk o velikosti 20 m2 s lodžii v klidné a žádané lokalitě Brno ? Líšeň, na ulici Jedovnická. Tento byt je dlouhodobě pronajatý spolehlivému nájemníkovi, což z něj činí ideální volbu pro investory. Jeho světlý interiér a funkční dispozice zároveň nabízí skvělou možnost bydlení pro jednotlivce nebo mladé páry.

Byt: 1+kk, 20 m2, po kompletní rekonstrukci

Světlý a moderně zařízený

Dlouhodobě pronajatý ? bezproblémová investice

Perfektní jako startovací bydlení pro jednotlivce či mladé páry

Klidná lokalita s výbornou dostupností do centra Brna

Vše potřebné v okolí ? obchody, MHD, příroda

Tento byt je skvělou volbou pro ty, kteří hledají své první bydlení, nebo pro investory, kteří chtějí bezstarostnou a stabilní investici s pravidelným příjmem z nájmu. Menší plocha bytu je plně využita.

Líšeň je vyhledávaná městská část s dobrou dopravní dostupností, bohatou občanskou vybaveností a zelení v okolí. Blízkost přírody a výborné spojení do centra města dělá z této lokality ideální místo pro klidné a pohodlné bydlení.

Pro více informací a sjednání prohlídky nás neváhejte kontaktovat!

**CENA:** (za nemovitost) **3 290 000,- Kč**

### Informace o nemovitosti

Dispozice bytu 1+kk

Číslo podlaží v domě 2

Celková podlahová plocha (m2) 20

Prodej bytu 1+kk, 20 m<sup>2</sup>, OV, Brno, Líšeň (okres Brno-město), ul. Jedovnická

<b>Druh objektu</b>	panelová
<b>Stav objektu</b>	po rekonstrukci
<b>Energetická třída</b>	G - Mimořádně neekonomická
<b>Vlastnictví</b>	osobní
<b>Lodžie (m<sup>2</sup>)</b>	2
<b>Vybavení</b>	lodžie
<b>Umístění objektu</b>	centrum
<b>Doprava</b>	MHD
<b>Voda</b>	dálkový vodovod
<b>Celková plocha (m<sup>2</sup>)</b>	22
<b>Užitná plocha (m<sup>2</sup>)</b>	20
<b>Komunikace</b>	asfaltová
<b>Inženýrské sítě</b>	Vodovod
<b>Charakter okolní zástavby</b>	obchodní a obytná
<b>Poloha objektu</b>	v bloku
<b>K dispozici od</b>	01.02.2025