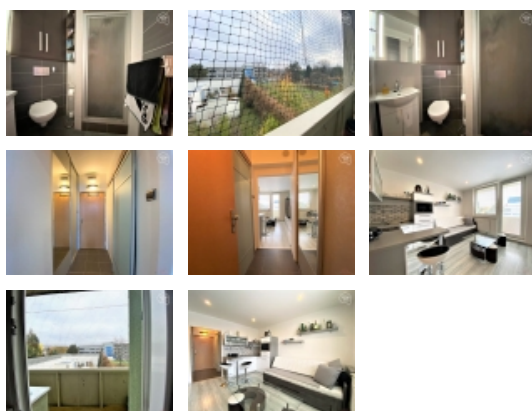


Prodej bytu 1+kk, 22 m2, OV, Brno, Líšeň (okres Brno-město), ul. Jedovnická



Nemovitost nabízí

VITOM realty a finance v.o.s.

Příkop 4, Brno, 602 00

Realitní makléř



Hana Modilim

Mobil: +420 770 320 030

hana.modilim@vitom.cz

Prodej zrekonstruovaného bytu 1+kk, 20 m2 - Brno - Líšeň

ČÍSLO ZAKÁZKY: 06034 TYP ZAKÁZKY: prodej

LOKALITA: Brno, Líšeň (okres Brno-město), Jedovnická

Prodej zrekonstruovaného bytu 1+kk, 20 m2 - Brno - Líšeň

Prodej startovacího nebo investičního bytu 1+kk, 20 m2, Brno - Líšeň

Hledáte ideální startovací byt nebo výhodnou investici? Nabízíme moderní, zrekonstruovaný byt 1+kk o velikosti 20 m2 s lodžii v klidné a žádané lokalitě Brno ? Líšeň, na ulici Jedovnická. Tento byt je dlouhodobě pronajatý spolehlivému nájemníkovi, což z něj činí ideální volbu pro investory. Jeho světlý interiér a funkční dispozice zároveň nabízí skvělou možnost bydlení pro jednotlivce nebo mladé páry.

Byt: 1+kk, 20 m2, po kompletní rekonstrukci

Světlý a moderně zařízený

Dlouhodobě pronajatý ? bezproblémová investice

Perfektní jako startovací bydlení pro jednotlivce či mladé páry

Klidná lokalita s výbornou dostupností do centra Brna

Vše potřebné v okolí ? obchody, MHD, příroda

Tento byt je skvělou volbou pro ty, kteří hledají své první bydlení, nebo pro investory, kteří chtějí bezstarostnou a stabilní investici s pravidelným příjmem z nájmu. Menší plocha bytu je plně využita.

Líšeň je vyhledávaná městská část s dobrou dopravní dostupností, bohatou občanskou vybaveností a zelení v okolí. Blízkost přírody a výborné spojení do centra města dělá z této lokality ideální místo pro klidné a pohodlné bydlení.

Pro více informací a sjednání prohlídky nás neváhejte kontaktovat!

CENA: (za nemovitost) **3 290 000,- Kč**

Informace o nemovitosti

Dispozice bytu 1+kk

Číslo podlaží v domě 2

Celková podlahová plocha (m2) 22

Prodej bytu 1+kk, 22 m², OV, Brno, Líšeň (okres Brno-město), ul. Jedovnická

Druh objektu	panelová
Stav objektu	po rekonstrukci
Energetická třída	G - Mimořádně neekonomická
Vlastnictví	osobní
Lodžie (m²)	2
Vybavení	lodžie
Umístění objektu	centrum
Doprava	MHD
Voda	dálkový vodovod
Celková plocha (m²)	22
Užitná plocha (m²)	20
Komunikace	asfaltová
Inženýrské sítě	Vodovod
Charakter okolní zástavby	obchodní a obytná
Poloha objektu	v bloku
K dispozici od	01.02.2025