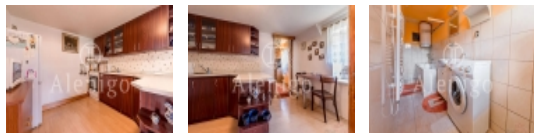
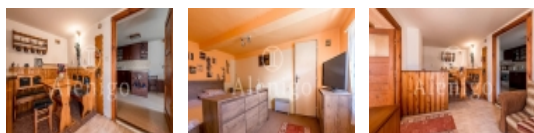


Prodej rekreačního objektu, Vestec (okres Nymburk)



Nemovitost nabízí

Alenigo

Na Košince 2200/6, 180 00, Praha 8 - Libeň

Prodej chalupa, 65m2, pozemek 221m2- Vestec , okr. Nymburk

ČÍSLO ZAKÁZKY: 24063 TYP ZAKÁZKY: prodej

LOKALITA: Vestec (okres Nymburk)

Prodej chalupa, 65m2, pozemek 221m2- Vestec , okr. Nymburk

Nabízíme k prodeji útulnou chalupu v malebné lokalitě Vesce. Tato krásná chalupa disponuje užitnou plochou 62 m2 a nachází se na příjemném pozemku o rozloze 221 m2. Díky velmi dobrému stavu objektu můžete okamžitě začít využívat veškeré přednosti této nemovitosti. Chalupa je zařízená a připravená ke stěhování, což vám ušetří čas i náklady na nový nábytek. Díky své smíšené budově poskytuje dostatek prostoru pro odpočinek i relaxaci v téměř rodinném prostředí. Nezmeškejte tuto skvělou příležitost a pořídte si vlastní ráj k odpočinku a relaxaci.

CENA: (za nemovitost) **3 300 000,- Kč**

Informace o nemovitosti

Počet podlaží objektu	1
Druh objektu	smíšená
Stav objektu	velmi dobrý
Vybavení	zahrada
Umístění objektu	centrum
Topení	Lokální - tuhá paliva Lokální - elektrické
Doprava	dálnice silnice autobus
Voda	dálkový vodovod
Odpad	Městská kanalizace
Stáří objektu	94
Celková plocha (m2)	65
Zastavěná plocha (m2)	65
Plocha parcely (m2)	221
Ostatní	Parkoviště
Užitná plocha (m2)	62
Užitná plocha v přízemí (m2)	62
Plocha zahrady (m2)	156

Prodej rekreačního objektu, Vestec (okres Nymburk)

Realitní makléř



Jan Fodor

Mobil: +420 607 508 828

janfodor@alenigo.cz

Komunikace	asfaltová
Inženýrské sítě	Vodovod Kanalizace
Charakter okolní zástavby	venkovská
Druh stavby	rodinný dům, rekreační chalupa, rekreační pozemek
Poloha objektu	samostatný