

Pronájem bytu 2+1, 47 m<sup>2</sup>, OV, Praha 9, Libeň, ul. Podvinný mlýn



## Pronájem bytu 2+1, 47 m and 178, Podvinný mlýn, Praha - Libeň

ČÍSLO ZAKÁZKY: 1433/4866 TYP ZAKÁZKY: pronájem

LOKALITA: Praha 9, Libeň, Podvinný mlýn

### Pronájem bytu 2+1, 47 m and 178, Podvinný mlýn, Praha - Libeň

Nabízíme k dlouhodobému pronájmu světlý a částečně vybavený byt 2+1 o rozloze 47 m and 178 s lodží 7 m and 178. Byt se nachází v dobře udržovaném panelovém domě s výtahem, pouhé tři minuty od stanice metra Českomoravská a u tramvajové zastávky Divadlo Gong. K nastěhování od 1. listopadu 2024.

**\*\*Dispozice bytu:\*\***

- Obývací pokoj
- Předsíň
- Kuchyň vybavená (lednice, indukční varná deska, trouba)
- Malá ložnice
- Koupelna se sprchovým koutem a pračkou
- Samostatné WC
- Šatna
- Lodžie o velikosti 7 m and 178
- K bytu náleží sklípek na patře

Byt je částečně zařízený, podlahy jsou kombinací dlažby a PVC. Topení i ohřev vody jsou zajištěny dálkově. Dům disponuje kočárkárnou, kolárnou a sušárnou na patře. Parkování je možné na rezidentském parkovišti za domem.

**\*\*Občanská vybavenost a lokalita:\*\***

Byt je situován v klidné části Prahy Libně, kde je výborná dopravní dostupnost:

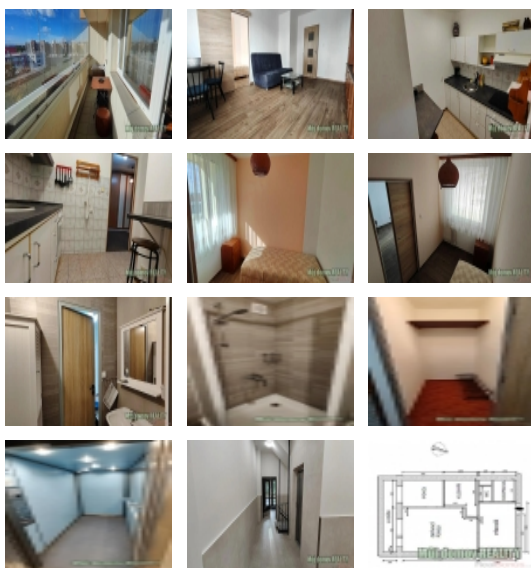
- Tramvajová zastávka Divadlo Gong přímo u domu
- Metro Českomoravská 3 minuty pěšky
- Veškerá občanská vybavenost je v docházkové vzdálenosti (OC Harfa, O2 Aréna, divadlo Gong, supermarket, lékárny a zdravotnická zařízení).
- V blízkosti se nachází sportovní a relaxační zóna s parky a cyklostezkami.

**\*\*Infrastruktura:\*\***

- Vodovod
- Elektrická energie (230V, 1 fáze, jistič 25A)
- Ústřední dálkové topení (radiátory)
- Veřejná kanalizace
- Bezproblémové spojení MHD a dobré silniční napojení

**\*\*Podmínky pronájmu:\*\***

- **\*\*Měsíční nájem:\*\*** 17 000 Kč

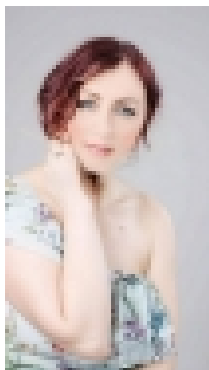


### Nemovitost nabízí

#### Můj domov REALITY s.r.o.

Prosecká 527/24, Praha 8 - Libeň.

### Realitní makléř



#### Savynets Lidiya

Mobil: +420 775 604 602

[muj.domov.reality@seznam.cz](mailto:muj.domov.reality@seznam.cz)

Pronájem bytu 2+1, 47 m2, OV, Praha 9, Libeň, ul. Podvinný mlýn

**CENA:** (za měsíc) **17 000,- Kč**

### Informace o nemovitosti

Dispozice bytu	2+1
Číslo podlaží v domě	3
Počet podlaží objektu	5
Celková podlahová plocha (m2)	47
Druh objektu	cihlová
Stav objektu	po rekonstrukci
Vlastnictví	osobní
Druh bytu	v nájemním domě (činžovním)
Počet podlaží pod zemí	1
Umístění objektu	klidná část obce
Vybaveno	Částečně zařízeno
Celková plocha (m2)	47
Užitná plocha (m2)	47
Druh stavby	budova/y, hala/y
Poloha objektu	v bloku