

Prodej rekreačního objektu, Janské Lázně (okres Trutnov) - exkluzivně



## Prodej výjimečného penzionu v Krkonoších, 330 m<sup>2</sup>, Janské Lázně

ČÍSLO ZAKÁZKY: 226052 TYP ZAKÁZKY: prodej

LOKALITA: Janské Lázně (okres Trutnov), Krkonošská

### Prodej výjimečného penzionu v Krkonoších, 330 m<sup>2</sup>, Janské Lázně

"Krkonoše- jedinečná krása a příroda, Janské Lázně- lyžařský ráj s nejdelšími sjezdovkami"

Ve výhradním zastoupení majitele si Vám dovoluujeme nabídnout ke koupi tento výjimečný podnikatelský objekt v malebném horském středisku Janské Lázně, který se aktuálně provozuje jako penzion.

Nemovitost o podlahové ploše 330 m<sup>2</sup> je provozována jako dependance k blízkému hotelu.

Dům se skládá ze 3 pater, kde najdete čtyři dvojlůžkové pokoje, tři trojlůžkové pokoje s vlastní koupelnou a toaletou a v nejvyšším patře apartmán o velikosti 70 m<sup>2</sup> s krásným výhledem.

V suterénu domu se nachází lyžařna, technická místnost a kotelna.

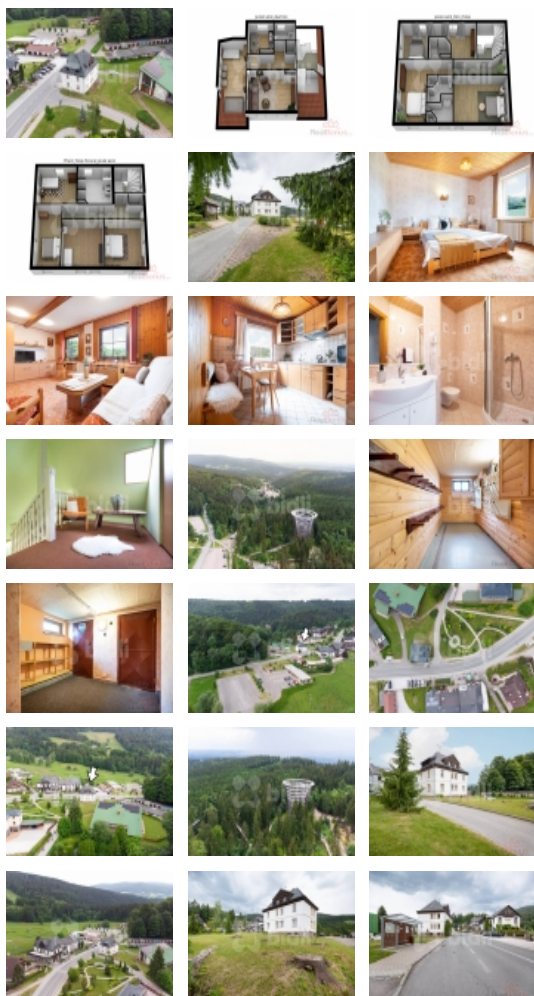
Nemovitost je v zimě lehce přístupná, neboť se nachází u hlavní silnice, která Vás však v noci nebude rušit. Z jedné strany je dům obklopen lesem a z druhé strany parkem.

Možnost parkování je v části sousedního pozemku.

Janské Lázně nejsou jen významným lázeňským střediskem, ale též významným sportovním a rekreačním centrem ve středu Krkonoš. Největší výhodou nemovitosti je poloha. Okolí nabízí klidné a přátelské prostředí s výbornými službami a občanskou vybaveností. Mezi oblíbené aktivity patří Stezka korunami stromů nebo aquacentrum s minerálními prameny.

V těsné blízkosti se nachází zastávka pro autobus, cyklobus a skibus.

Nemovitost je 50 m od SkiResortu Černá hora - Pec nabízí v zimě vleky pro děti i dospělé, až 3 kilometry upravovaných sjezdovek, přes 100 km běžeckých tratí, snowtubing, sáňkařskou dráhu, osmimístnou kabinkovou lanovku, vyhřívanou šestisedačkovou lanovku a možnost večerního lyžování.



Prodej rekreačního objektu, Janské Lázně (okres Trutnov) - exkluzivně

### Nemovitost nabízí



### Bidli reality, a.s.

Jindřišská 889/17  
Nové Město  
110 00 Praha 1

### Realitní makléř



### Věra Baťková

Mobil: 774 110 007  
[info@bidli.cz](mailto:info@bidli.cz)

### Informace o nemovitosti

|                        |  |
|------------------------|--|
| Počet podlaží objektu  | 3  |
| Druh objektu           | cihlová  |
| Stav objektu           | dobrý  |
| Počet podlaží pod zemí | 1  |
| Vlastní pozemek (m2)   | 317  |
| Vybavení               | sklep<br>podkroví  |
| Umístění objektu       | v obci   |
| Topení                 | Ústřední - plynové   |
| Elektřina              | 230 V  |
| Voda                   | dálkový vodovod  |
| Odpad                  | Městská kanalizace   |
| Plyn                   | Zaveden  |
| Občanská vybavenost    | Škola<br>Školka<br>Zdravotnická zařízení<br>Pošta<br>Supermarket<br>Restaurace<br>Místní úřad<br>Kulturní zařízení |
| Parkování              | u domu (veřejné)   |
| Zastavěná plocha (m2)  | 120  |
| Plocha parcely (m2)    | 317  |
| Ostatní                | Sociální zařízení<br>Ubytování   |
| Užitná plocha (m2)     | 330  |
| Komunikace             | asfaltová  |
| Poloha objektu         | samostatný   |

Prodej rekreačního objektu, Janské Lázně (okres Trutnov) - exkluzivně