

Prodej samostatného RD, 38 m², Netřebice (okres Český Krumlov)

dumrealit.cz[®]



Prodej samostatného RD, 38 m², Netřebice (okres Český Krumlov)

ČÍSLO ZAKÁZKY: 649635 TYP ZAKÁZKY: prodej

LOKALITA: Netřebice (okres Český Krumlov)

Prodej samostatného RD, 38 m², Netřebice (okres Český Krumlov)

Dohoda možná. Cena včetně právního servisu a provize RK., Dumrealit.cz Vám zprostředkuje prodej rodinného domu, chalupy, 2+1, se zahrádkou a uzavřeným dvorem v obci Netřebice.

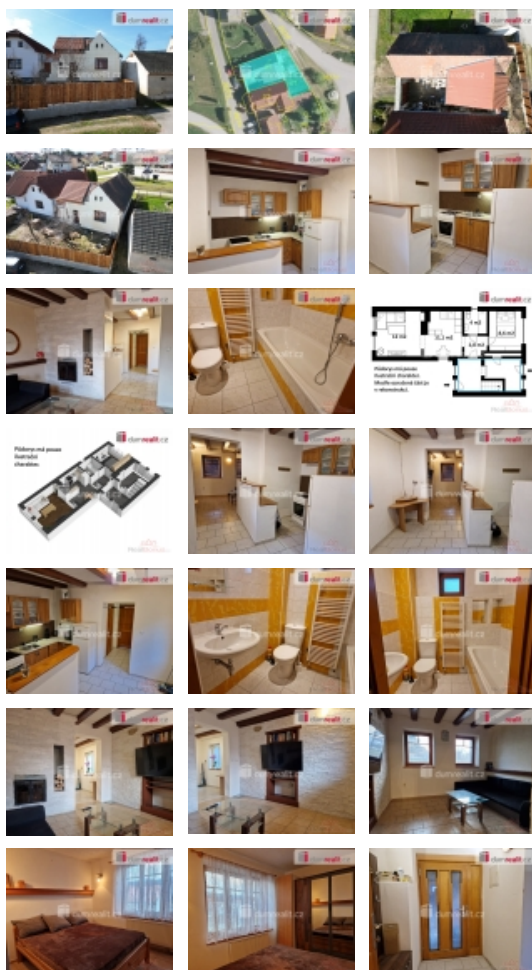
Jedná se o část původní částečně podsklepené zemědělské usedlosti o zast. ploše cca 90 m, kde zdařilou rekonstrukcí byl v hlavní severní části vytvořen útulný byt 2+1 s obývacím o 12 m, kuchyní o cca 11 m, ložnicí o 8,6 m a koupelnou o 4 m s vanou WC a umyvadlem a chodbou o 2,8 m. Další prostory se zatím nepodařilo dokončit, včetně možnosti částečně vestavěného podkroví, přístupného po již instalovaných schodech.

Na východně orientovanou, prkeným plotem ohraničenou zahrádku je přístup skrz zatím nedokončenou část domu, k dispozici sklep.

Uzavřený dvůr o cca 45 m nabízí absolutní soukromí a vybízí k vytvoření příjemného posezení, či parkovacího stání. Celková plocha pozemků 227 m. O teplo se stará krb s výměníkem, napojený na podlahové topení, voda s obecního řádu, odpad sveden do kanalizace.

Ačkoli obec Netřebice aktuálně protíná protíná mezinárodní silnice E55, v dohledné době se stane klidným místem, díky dobudování dálnice D3. Dojezdová vzdálenost do Českých Budějovic 22 km, na hraniční přechod Dolní Dvořiště 18 km. Ev. číslo: 649021. Energetický štítek: D (128 kWh/m²/rok).

CENA: (za nemovitost) **2 450 000,- Kč**



Prodej samostatného RD, 38 m², Netřebice (okres Český Krumlov)

Nemovitost nabízí



dumrealit.cz

Realitní makléř



Jiří Kejšar

Mobil: 608 115 501

kejsar@dumrealit.cz

Informace o nemovitosti

Počet podlaží objektu	1
Celková podlahová plocha (m ²)	38
Druh objektu	smíšená
Stav objektu	před rekonstrukcí
Energetická třída	D - Méně úsporná
Vlastní pozemek (m ²)	227
Umístění objektu	centrum
Počet míst k parkování	1
Zastavěná plocha (m ²)	90
Užitná plocha (m ²)	38
Poloha objektu	samostatný