

Prodej bytu 2+1, 105 m<sup>2</sup>, OV, Sobětuchy, Vrcha (okres Chrudim) - exkluzivně



## Prodej podkrovního bytu 2+1 v obci Sobětuchy-Vrcha

ČÍSLO ZAKÁZKY: MN-250 TYP ZAKÁZKY: prodej

LOKALITA: Sobětuchy, Vrcha (okres Chrudim)

### Prodej podkrovního bytu 2+1 v obci Sobětuchy-Vrcha

Dovoluji si Vám exkluzivně nabídnout k prodeji byt 2+1. Podkrovní byt se nachází 1 km od Chrudimi v obci Sobětuchy v klidné části, blízko lesů a zeleně. Byt je v původním udržovaném stavu. Byt je umístěn v 3.NP, celková výměra bytové jednotky je 105,02m<sup>2</sup> (koupelna s WC 10,08m<sup>2</sup>, ložnice 33,55 m<sup>2</sup>, obývací pokoj 44,76m<sup>2</sup>, kuchyně 10,12m<sup>2</sup>). Příčkou lze rozdělit velkou místnost na dva pokoje. V přízemí domu je společný sklep.

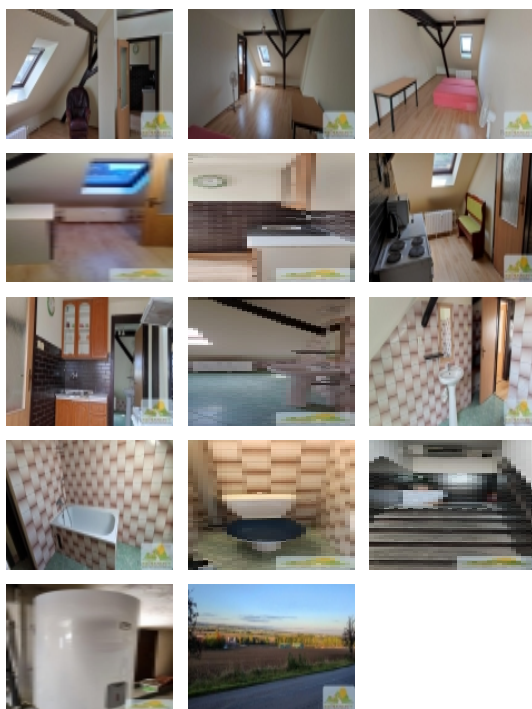
Vytápění bytu zajišťuje plynový kotel, který je společný pro 4bytové jednotky a ohřev vody je el. bojlerem o objemu 80l. Nízké náklady na bydlení. Fond oprav činí 700,-/měs.

Dům je zateplený, nová fasáda, střecha. Je napojen na kanalizaci a obecní vodu. Bytový dům je monitorován kamerou. Parkování je možné před domem i za domem. Blízko je zastávka MHD a dobrá dostupnost do Chrudimi.

CENA: (za nemovitost) **2 590 000,- Kč**

### Informace o nemovitosti

Dispozice bytu	2+1
Číslo podlaží v domě	3
Počet podlaží objektu	3
Celková podlahová plocha (m <sup>2</sup> )	105
Druh objektu	cihlová
Stav objektu	dobrý
Energetická třída	D - Méně úsporná
Vlastnictví	osobní



### Nemovitost nabízí



### RV Reality

Bratraců Veverkových 355,  
530 02 Pardubice

Prodej bytu 2+1, 105 m<sup>2</sup>, OV, Sobětuchy, Vrcha (okres Chrudim) - exkluzivně

**Realitní makléř**

**Nepovímová Miluše**

Mobil: +420 777 837 773

[miluse.nepovimova@rvreality.cz](mailto:miluse.nepovimova@rvreality.cz)

<b>Druh bytu</b>	v nájemním domě (činžovním)
<b>Umístění objektu</b>	klidná část obce
<b>Vybaveno</b>	Částečně zařízeno
<b>Topení</b>	Ústřední - plynové
<b>Elektřina</b>	230 V
<b>Plyn</b>	Zaveden
<b>Připojení na internet</b>	Jiné
<b>Užitná plocha (m<sup>2</sup>)</b>	105
<b>Inženýrské sítě</b>	Vodovod Kanalizace Plyn Elektřina
<b>Druh stavby</b>	budova/y, hala/y
<b>Poloha objektu</b>	v bloku