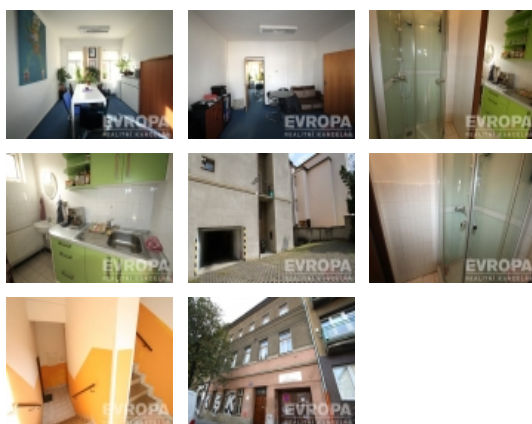


Pronájem kanceláří, Praha 2, Nusle



Pronájem kanceláří 5+0, plocha 100m2, ul. Jaromírova, Nusle

ČÍSLO ZAKÁZKY: 921057 TYP ZAKÁZKY: pronájem

LOKALITA: Praha 2, Nusle, Jaromírova

Pronájem kanceláří 5+0, plocha 100m2, ul. Jaromírova, Nusle

Kancelářské prostory ve 2. patře kancelářského domu, které se nachází na frekventovaném místě ul. Jaromírova, pod Nuselským mostem. K dispozici jsou se vstupní místností 4 prostorné kanceláře doplněné velkým skladem (případně pátou místností) menší kuchyňkou, vlastním sociálním zázemím 2x toaleta, sprcha. Jedná se o prostor vhodný pro administrativní činnost, možnost umístění sídla firmy, internetové rozvody. Prostory jsou pro nového klienta k dispozici od 1. prosince. K prostoru patří jedno parkovací stání umístěné ve vnitrobloku domu. Nájemné je 18000,-Kč měsíčně + poplatky 6000,-Kč. Z důvodu absence PENB je uvedena třída G.

CENA: (za měsíc) **18 000,- Kč**

Nemovitost nabízí

evropa services czech

U Zvonařky 358/10
Praha 2

Realitní makléř



Jan Bahorec

Mobil: 775 365 366

jan.bahorec@rkevropa.cz

Informace o nemovitosti

Číslo podlaží v domě	3
Počet podlaží objektu	4
Druh objektu	cihlová
Stav objektu	velmi dobrý
Energetická třída	G - Mimořádně nevhodná
Vlastnictví	osobní
Vlastní pozemek (m2)	1
Vybaveno	Částečně zařízeno
Odpad	Městská kanalizace
Plyn	Zaveden
Počet míst k parkování	1
Připojení na internet	ADSL
Užitná plocha (m2)	100
Počet bytů - celkem	3
Druh prostor	Kanceláře

Pronájem kanceláří, Praha 2, Nusle