

Prodej řadového RD, 100 m2, Lanškroun, Žichlínské Předměstí (okres Ústí nad Orlicí)



Prodej rodinného domu se zahradou v Lanškrouně

ČÍSLO ZAKÁZKY: 2024016 TYP ZAKÁZKY: prodej

LOKALITA: Lanškroun, Žichlínské Předměstí (okres Ústí nad Orlicí), Havlíčkova

Prodej rodinného domu se zahradou v Lanškrouně

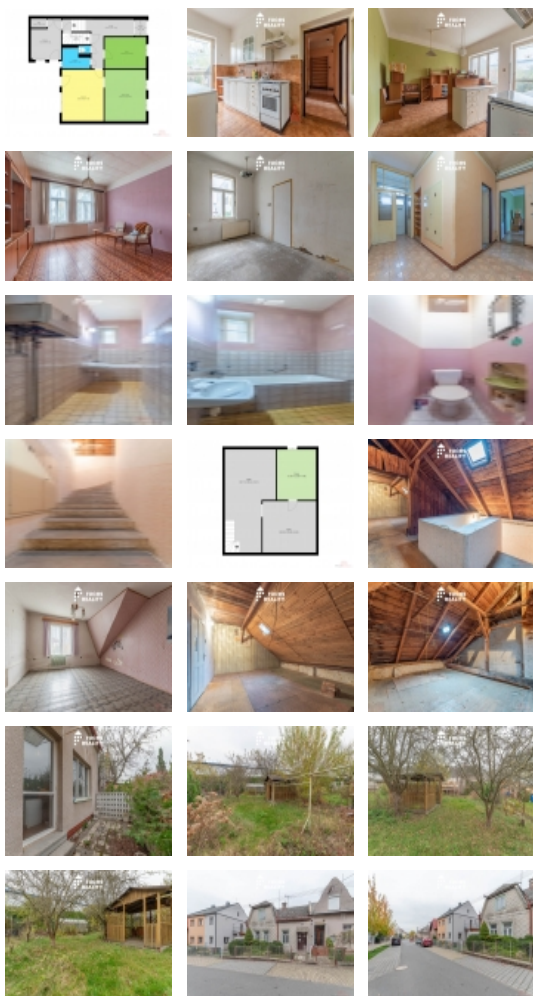
Nabízíme ke koupi rodinný dům 3+1 o výměře cca 100 m2 v Lanškrouně, okr. Ústí nad Orlicí. Tento řadový rodinný dům se nachází v klidné lokalitě na ul. Havlíčkova. Dispozici přízemí tvoří dva pokoje, kuchyně, koupelna, samostatné WC, prostorná chodba se zádveřím, malý sklípek pod schody a v zadní části zděný přístavek. V podkroví se nachází jeden pokoj a prostorná půda, která nabízí možnost další vestavby. Vytápění objektu a ohřev vody zajišťuje plynový kotel. Dům je téměř celý vyklizený a připravený k rekonstrukci dle vlastních představ. Na dům v zadní části navazuje zahrada s několika ovocnými stromy, zahradním altánem a skleníkem.

Lokalita v okolí domu prošla celkovou revitalizací, nové jsou komunikace, chodníky, parkovací místa a veřejné osvětlení. Velkou výhodou je vynikající dostupnost služeb a občanské vybavenosti, nejbližší restaurace se nachází ve vzdálenosti 1 minutu pěší chůze, dále základní škola (1 minutu), kulturní dům (8 minut), autobusové nádraží (8 minut), mateřská škola (5 minut), vlakové nádraží (8 minut), supermarkety (8 minut), centrum města (15 minut). Vzhledem k omezené nabídce domů v Lanškrouně, doporučujeme si sjednat prohlídku.

CENA: (za nemovitost) **2 900 000,- Kč**

Informace o nemovitosti

Počet podlaží objektu	2
Druh objektu	cihlová
Stav objektu	před rekonstrukcí
Energetická třída	G - Mimořádně nevhodná
Vybavení	sklep
Umístění objektu	centrum
Topení	Lokální - plynové
Doprava	vlak silnice autobus



Prodej řadového RD, 100 m2, Lanškroun, Žichlínské Předměstí (okres Ústí nad Orlicí)

Nemovitost nabízí

FUCHS REALITY

B. Němcové 127, Lanškroun, 563 01

Realitní makléř



Ing. Josef Fuchs, MBA

Mobil: +420 723 008 445

pepa.fuchs@fuchsreality.cz

Voda	dálkový vodovod
Odpad	Městská kanalizace
Plyn	Zaveden
Zastavěná plocha (m2)	100
Plocha parcely (m2)	398
Užitná plocha (m2)	100
Komunikace	asfaltová
Inženýrské sítě	Vodovod Kanalizace Plyn
Charakter okolní zástavby	obytná
Poloha objektu	řadový