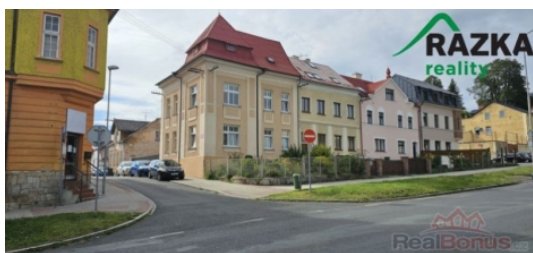


Prodej řadového RD, 266 m², Tachov



Dvougenerační RD Tachov, ul. Karoliny Světlé

ČÍSLO ZAKÁZKY: SF5124 TYP ZAKÁZKY: prodej

LOKALITA: Tachov, Karoliny Světlé

Dvougenerační RD Tachov, ul. Karoliny Světlé

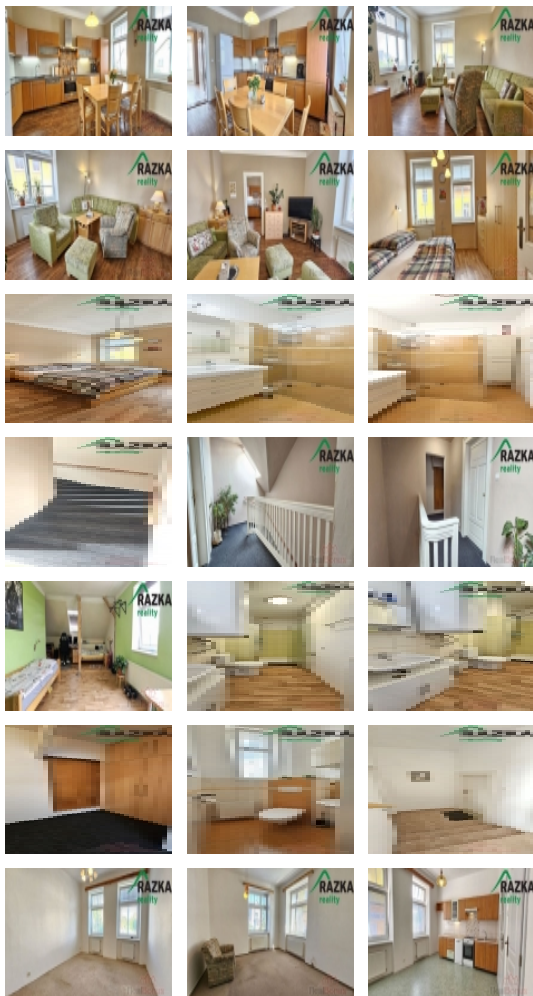
V exklusivním zastoupení si Vám dovoluji nabídnout k prodeji dvougenerační, částečně podsklepený patrový rodinný dům o dvou bytových jednotkách 2+1 a 3+1 a zahradou v Tachově, ul. Karoliny Světlé. Užitná plocha domu činí cca 266 m². Celková plocha pozemku je 279 m².

V 1.PP se nachází technické zázemí domu, jako je kotelna, prádelna se sušárnou a sklad potravin. V 1.NP se nachází bytová jednotka o dispozici 2+1 s vlastní koupelnou a WC. Ve 2.NP se nachází bytová jednotka 3+1. Třetí pokoj k bytové jednotce se nachází ve 3.NP. Tento pokoj má vlastní koupelnu. Dále se ve 3.NP nacházejí půdní prostory, které lze také po rekonstrukci využít k bydlení. Po úpravách je možné ve 3.NP vybudovat samostatnou bytovou jednotku.

Dům prošel z velké části rekonstrukcí. O vytápění domu se starají dva plynové kotle (jeden novější a jeden starší). Voda přivedena z veřejného vodovodu a odpad sveden do veřejné kanalizace. Nespornou výhodou je poloha domu a který se nachází v blízkosti centra města. V docházkové vzdálenosti je autobusové a vlakové nádraží, obchody Lidl a Billa. Více informací bude sděleno při prohlídce nemovitosti. Koupí RD lze realizovat pomocí hypotečního úvěru, který Vám pomůžeme zprostředkovat.

Informace o nemovitosti

Číslo podlaží v domě	1
Počet podlaží objektu	3
Celková podlahová plocha (m ²)	266
Druh objektu	smíšená
Stav objektu	velmi dobrý
Energetická třída	G - Mimořádně neekonomická
Vlastní pozemek (m ²)	279
Umístění objektu	centrum
Vybaveno	Částečně zařízeno
Celková plocha (m ²)	266



Nemovitost nabízí



Realitní Samoobsluha s.r.o.

Osadní 1053/28
Holešovice
Praha 7
17000

Prodej řadového RD, 266 m2, Tachov

Realitní makléř



Stanislav Frýbl

Mobil: +420 774 725 355

stanislav.frybl@razka.cz

Zastavěná plocha (m2)	279
Plocha parcely (m2)	279
Užitná plocha (m2)	266
Druh stavby	rodinný dům, rekreační chalupa, rekreační pozemek
Poloha objektu	řadový