

Prodej pozemku , určený k výstavbě RD, Liberec, Liberec XXX-Vratislavice nad Nisou



## Prodej pozemku , určený k výstavbě RD, Liberec, Liberec XXX-Vratislavice nad Nisou

ČÍSLO ZAKÁZKY: 26403 TYP ZAKÁZKY: prodej

LOKALITA: Liberec, Liberec XXX-Vratislavice nad Nisou,  
Za Tratí

### Prodej pozemku , určený k výstavbě RD, Liberec, Liberec XXX-Vratislavice nad Nisou

Včetně právního servisu, cena k jednání., Prodej stavebního pozemku BO - bydlení všeobecné o velikosti 1200 m pro stavbu rodinného domu se zastavitelnou plochou 10% dle ÚP. Pozemek parc.č. 3446 v obci Liberec, katastrální území Vratislavice nad Nisou, ul. Za Tratí je svažitý s přípravou do 5 rovných teras s krásným výhledem na západní stranu do údolí a v letním období celodenně prosluněným. Místem vás pozemek nadchne maximálním soukromím bez rušivých elementů sousedů, nachází se cca 10 m nad skálou a železniční tratí. Budoucí vlastníci se mohou těšit na soukromí a unikátní umístění pozemku. Nad domem poutní památka Zvonice.

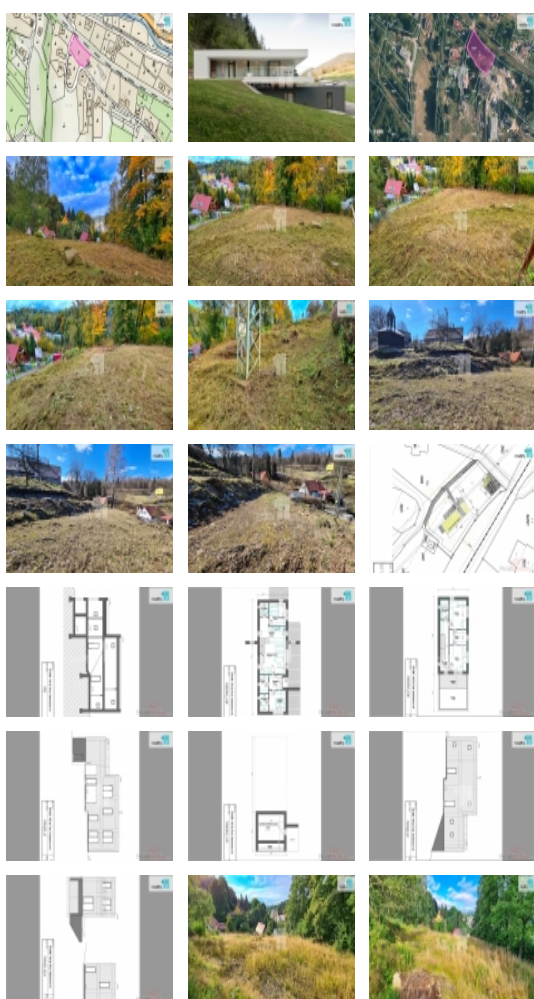
Na pozemku vlastní studna s pitnou vodou - není projektována, elektřina, voda z řadu a plyn na hranici pozemku, kanalizace v ulici není, odpady řešit formou ČOV. Přístup k pozemku po obecní asfaltové komunikaci. Připravena studie pro stavbu moderního terasového rodinného domu na pilotech s parkováním pro 2 vozy. Zámecce si však může připravit svou vizi nového bydlení. Aktuálně od 1.4.2024 dokončena tramvajová trať Liberec - Jablonec n. Nisou a k pozemku je již přístup. Tramvajová zastávka 3 minuty chůze od pozemku.

Více informací podá makléř Reality11 Liberecko. Ev. číslo: 26403.

**CENA:** (za nemovitost) **2 490 000,- Kč**

### Informace o nemovitosti

Vlastní pozemek (m2)	1200
Druh pozemku	pro bydlení



Prodej pozemku , určený k výstavbě RD, Liberec, Liberec XXX-Vratislavice nad Nisou

**Nemovitost nabízí**

**Reality 11**

**Realitní makléř**



**Robert Tábořský**

Mobil: 775 387 887

[taborsky@reality11.cz](mailto:taborsky@reality11.cz)