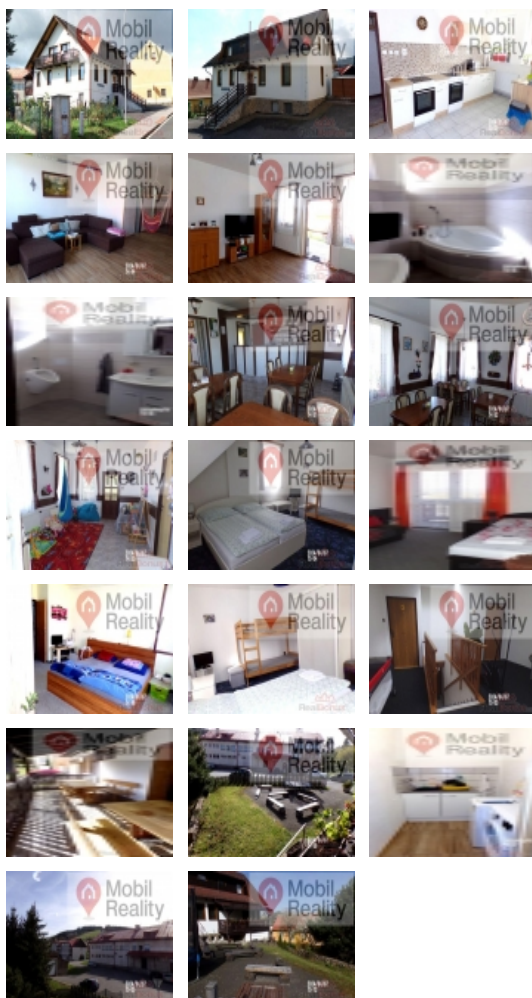


## Prodej samostatného RD, 450 m2, Hartmanice (okres Klatovy)



**Nemovitost nabízí**

**Mobil reality s.r.o.**

Pražská 15, Plzeň

### Penzion v obci Hartmanice na Šumavě.

ČÍSLO ZAKÁZKY: 43647 TYP ZAKÁZKY: prodej

LOKALITA: Hartmanice (okres Klatovy)

#### Penzion v obci Hartmanice na Šumavě.

Nabízíme k prodeji třípodlažní penzion, nacházející se v obci Hartmanice na Šumavě. Penzion je využíván pro skupinové a rodinné pobyty, cyklistiku a lyžování. Nemovitost je možné po úpravách využít pro trvalé bydlení, jako vícegenerační rodinný dům. K dispozici jsou vlastní parkovací stání. Dům je kompletně vybaven včetně kuchyně, restaurace a technických potřeb. Je zde celkem 5 pokojů, 1 prostorný apartmán, herna pro děti, restaurace s barem a vlastním WC, prádelna a společná kuchyně pro všechny pokoje, venkovní terasa s posezením, úložný prostor pro kola a lyže. Maximální počet osob je 18 ubytovaných v 5 pokojích (3x čtyřlůžkové, 2x dvoulůžkové s balkonem a apartmán) Každý z uvedených pokojů má svoji koupelnu, sprch.kout + WC. Vytápění je zde zajištěno centrálně, ohřev vody el. bojlerem, voda je zajištěna z obecního vodovodu, kanalizace veřejná. Apartmán v přízemí domu s vlastní terasou je po kompletní rekonstrukci včetně všech rozvodů a elektroinstalace. Dále je zde zrekonstruovaná společná kuchyně pro hosty v prvním patře. Nová plastová a hliníková okna. Veškeré náklady na provoz penzionu včetně vytápění, vody a el.energie činí cca 140 000 Kč/rok. V obci je veškerá občanská dostupnost. Další podrobné info v RK. Doporučuji prohlídku.

CENA: (za nemovitost) **8 500 000,- Kč**

#### Informace o nemovitosti

Číslo podlaží v domě	1
Počet podlaží objektu	3
Celková podlahová plocha (m2)	450
Druh objektu	cihlová
Stav objektu	velmi dobrý
Vlastní pozemek (m2)	665
Vybavení	balkon terasa
Umístění objektu	centrum
Vybaveno	Nezaříceno
Topení	Ústřední - dálkové

Prodej samostatného RD, 450 m2, Hartmanice (okres Klatovy)

**Realitní makléř**

**Nový Roman**

Mobil: +420 773 565 565

[novy@mobilreality.cz](mailto:novy@mobilreality.cz)

<b>Elektřina</b>	230 V
<b>Připojení na internet</b>	Jiné
<b>Celková plocha (m2)</b>	665
<b>Zastavěná plocha (m2)</b>	160
<b>Plocha parcely (m2)</b>	665
<b>Užitná plocha (m2)</b>	450
<b>Inženýrské sítě</b>	Vodovod Kanalizace Elektřina
<b>Druh stavby</b>	rodinný dům, rekreační chalupa, rekreační pozemek
<b>Poloha objektu</b>	samostatný