

Prodej bytu 1+1, 47 m2, OV, Brno, Líšeň (okres Brno-město), ul. Vlkova



## Prodej bytu 1+1, 47 m2 - Brno - Líšeň

ČÍSLO ZAKÁZKY: N/RSB/208 TYP ZAKÁZKY: prodej  
54/24

LOKALITA: Brno, Líšeň (okres Brno-město), Vlkova

### Prodej bytu 1+1, 47 m2 - Brno - Líšeň

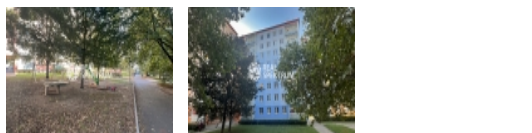
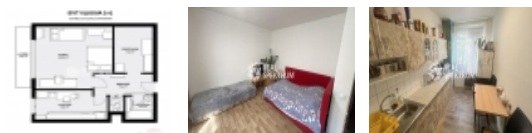
Nabízíme k prodeji prostorný byt 1+1 o celkové rozloze 53 m2, orientovaný na západ, což zajišťuje dostatek slunečního světla. Jedná se o největší typ panelového bytu 1+1, který poskytuje více prostoru a pohodlí než běžné dispozice.

Byt je v původním, avšak pečlivě udržovaném stavu, což umožňuje budoucímu majiteli kompletní přizpůsobení a rekonstrukci dle vlastních představ. Dispozice zahrnuje prostorný obývací pokoj se vstupem na lodžii, kuchyni, pracovnu/šatnu, samostatnou koupelnu a WC. K bytu náleží také praktická sklepní kóje, která poskytuje další úložné prostory.

Velkou předností jsou neprůchozí pokoje, které zajišťují soukromí a pohodlí. V blízkosti domu se nachází základní a mateřská škola, obchodní možnosti a zastávky MHD.

Jedná se o skvělou investiční příležitost v lokalitě s veškerou občanskou vybaveností. Neváhejte nás kontaktovat pro více informací nebo sjednání prohlídky. K ceně bude připočtena provize realitní kanceláře.

Dispozice: velikost: 1+1 + pracovna  
výměra bytu: 53 m2  
konstrukce: panelová; vlastnictví: osobní; podlaží: 1/8 (zvýšené přízemí); výtah: ano; podlahy: limo;  
samostatná měřidla: ano; nastěhování: dohodou; orientace: Z;  
nastěhování: dohodou;  
vybavení: dohodou; náklady na byt: 5.839,- Kč/měsíc + elektřina a plyn;



### Nemovitost nabízí



**REAL SPEKTRUM a.s.**

Lidická 77, Brno, 602 00

Prodej bytu 1+1, 47 m<sup>2</sup>, OV, Brno, Líšeň (okres Brno-město), ul. Vlkova

### Realitní makléř



### Veronika Konečná

Mobil: +420 602 734 358

[veronika.konecna@realspektrum.cz](mailto:veronika.konecna@realspektrum.cz)

**CENA:** (za nemovitost) **4 890 000,- Kč**

### Informace o nemovitosti

Dispozice bytu	1+1
Číslo podlaží v domě	1
Počet podlaží objektu	8
Celková podlahová plocha (m <sup>2</sup> )	47
Druh objektu	panelová
Stav objektu	velmi dobrý
Energetická třída	C - Úsporná
Vlastnictví	osobní
Vybavení	lodžie sklep
Celková plocha (m <sup>2</sup> )	53
Užitná plocha (m <sup>2</sup> )	47