

Prodej blokového RD, 199 m², Lipník nad Bečvou, Lipník nad Bečvou I-Město (okres Přerov)



Městský dům, Lipník nad Bečvou

ČÍSLO ZAKÁZKY: 21571 TYP ZAKÁZKY: prodej

LOKALITA: Lipník nad Bečvou, Lipník nad Bečvou I-Město (okres Přerov), náměstí T. G. Masaryka

Městský dům, Lipník nad Bečvou

Hledáte dům k bydlení i podnikání nebo investiční příležitost? Nabízím Vám ke koupi historický měšťanský dům, který se nachází přímo v historickém centru města Lipník nad Bečvou, mezi Hranicemi a Přerovem.

Budova se nachází na pozemku o celkové výměře 357 m², je dvoupatrová, podsklepená, s půdním prostorem, komerčním prostorem a třemi bytovými jednotkami. Od roku 2014 proběhly zásadní rekonstrukce rozvodu plynu, vody a ve všech rekonstruovaných prostorách také nová elektroinstalace. Proběhla také oprava připojení na kanalizaci. Dům nemá žádné právní vady. V 1. nadzemním podlaží se nachází zavedený obchod a garsonka o velikosti 56 m². Komerční prostor má samostatné sociální a technické zázemí, je vytápěn samostatným plynovým kotlem. Ze zadní části domu, ze dvora, je vstup do kompletně zrekonstruované garsonky, kde se přes vstupní chodbu dostanete do prostorného pokoje

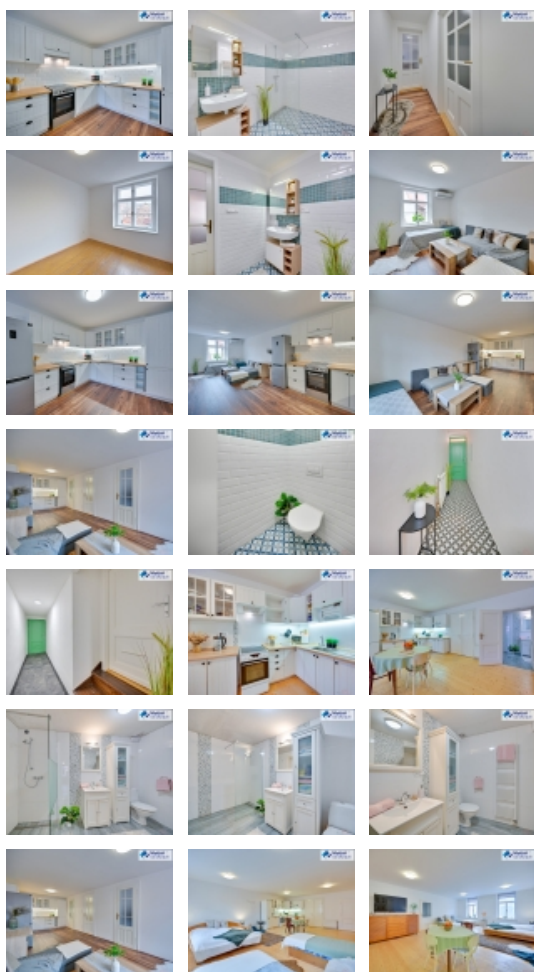
s kuchyňským koutem, koupelnou se sprchovým koutem, umyvadlem, toaletou a místem pro pračku. V chodbě, v technické místnosti se nachází samostatný plynový kotel. Celé 1. nadzemní podlaží je možno mít průchozí přes společnou chodbu, odkud se také dostanete do 2. nadzemního podlaží.

Ve 2. nadzemním podlaží se nachází byt o velikosti 2+kk, který je rovněž po kompletní rekonstrukci. Momentálně využívaný vchod do tohoto bytu je ze dvora, přes terasu a vstupní chodbu. Byt je vytápěn tepelným čerpadlem vzduch vzduch. Celková plocha bytu je 41,5 m². Obývací pokoj s kuchyňským koutem, ložnice, koupelna se sprchovým koutem, umyvadlem, místem pro pračku, samostatná toaleta. Dále se zde nachází bytová jednotka, která není po rekonstrukci, je o dispozici 3+1 a celkové ploše 76 m². Ze 2.

nadzemního podlaží je také vstup do podkroví, které se v současnosti nevyužívá, ale je zde možné vybudovat další obytný prostor.

Střecha je plechová, sedlová, částečně pultová se světlíkem. Okna jsou dřevěná, kastlová, podlahy dřevěné, keramická dlažba. V koupelnách je el. podlahové topení. Ze zadní části domu (od ulice Hvězdní) jsou vysoká dvoukřídlá vrata s vloženými vstupními dveřmi. Průjezd do dvora je částečně zastřešen a nachází se zde menší hospodářský objekt sloužící jako kůlna a skladové prostory. Tuto část domu je možné přebudovat na další obytnou část s možností zvýšit současnou výškovou úroveň domu od Hvězdní ulice. Ze dvora jsou schody na terasu a vstupem do druhého patra domu.

Na nemovitost je vypracován projekt s platným stavebním povolením. Každá zrekonstruovaná část domu je řádně zkolaudovaná a povolena k užívání. Veškeré změny projektu jsou



Prodej blokového RD, 199 m2, Lipník nad Bečvou, Lipník nad Bečvou I-Město (okres Přerov)

Nemovitost nabízí

Makléři na Moravě

Schweitzerova 81/44
Olomouc
779 00

Realitní makléř



Hana Dvořáková

Mobil: +420 777 873 987

dvorakova@maklerinamorave.cz

Informace o nemovitosti

| | |
|---------------------------|--|
| Počet podlaží objektu | 2 |
| Druh objektu | smíšená |
| Stav objektu | dobrý |
| Energetická třída | G - Mimořádně ne hospodárná |
| Počet podlaží pod zemí | 1 |
| Vybavení | sklep |
| Umístění objektu | centrum |
| Telekomunikace | Internet |
| Topení | Lokální - plynové Jiné |
| Doprava | vlak dálnice silnice MHD autobus |
| Odpad | Městská kanalizace |
| Plyn | Zaveden |
| Zastavěná plocha (m2) | 199 |
| Plocha parcely (m2) | 357 |
| Ostatní | Parkoviště |
| Užitná plocha (m2) | 199 |
| Komunikace | dlážděná |
| Inženýrské sítě | Kanalizace Plyn |
| Charakter okolní zástavby | obchodní a obytná |
| Poloha objektu | v bloku |

Prodej blokového RD, 199 m2, Lipník nad Bečvou, Lipník nad Bečvou I-Město (okres Přerov)