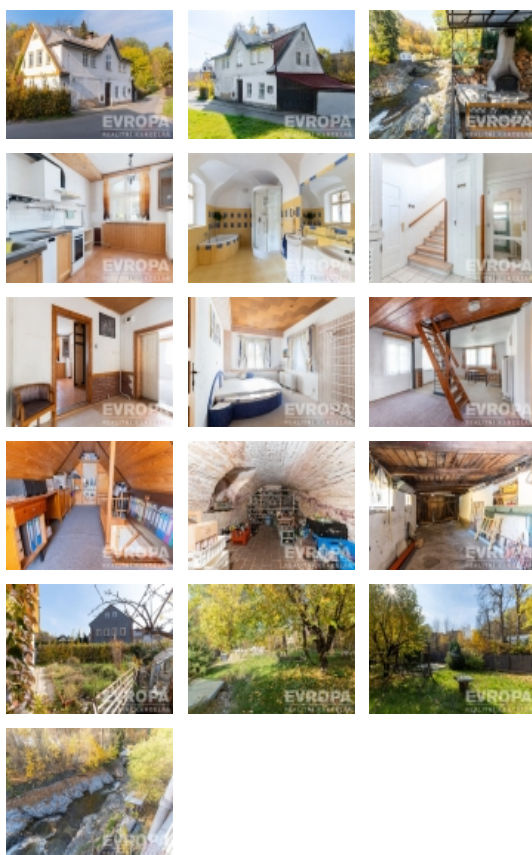


Prodej samostatného RD, 195 m2, Vrchlabí, Hořejší Vrchlabí (okres Trutnov)



## Nemovitost nabízí

### evropa services czech

U Zvonařky 358/10  
Praha 2

## Prodej rodinného domu se zahradou ve Vrchlabí

ČÍSLO ZAKÁZKY: 920808 TYP ZAKÁZKY: prodej

LOKALITA: Vrchlabí, Hořejší Vrchlabí (okres Trutnov),  
Tichá ulička

### Prodej rodinného domu se zahradou ve Vrchlabí

Nabízíme k prodeji rodinný dům 6+1 ve Vrchlabí, který se nachází na břehu řeky Labe. Tento jednopodlažní dům s obytným podkrovím má původní dispozice, které v minulosti umožnili i umístění malé provozovny, to Vám přináší zajímavé možnosti jeho využití. Dům má vyvýšenou zahradu s kouzelnou atmosférou, umístěnou nad korytem řeky, tato zahrada je ideálním místem pro relaxaci.

Vytápění a ohřev vody jsou zajištěny plynovým kotlem, což zaručuje pohodlné bydlení po celý rok. Dům je napojen na vodovodní řad a veřejnou kanalizaci. Prostorná koupelna je vybavena vanou, sprchovým koutem, dvěma umyvadly, WC a místem pro pračku a sušičku.

K dispozici je také kamenný sklípek a dílna, poskytující dostatek prostoru pro uskladnění a hobby aktivity. Dvě garáže zajistí bezpečné parkování pro Vaše auta. Malá, ale útulná zahrada nabízí menší bazén, pergolu, venkovní krb a skleník, tedy skvělé místo pro trávení volného času s rodinou a přáteli.

Základní dispozice domu:

Přízemí: chodba, pracovna, pokoj, ložnice, dílna, garáže, vstup na zahradu.

Podkroví: chodba, obývací pokoj, ložnice, kuchyň, ložnice se šatnou, lodžie, půdní pracovna.

Centrum města, vybavené veškerou občanskou vybaveností, je v blízkosti, což zajišťuje snadný přístup k potřebným službám.

Tento rodinný dům ve Vrchlabí má zajímavou atmosféru a představuje skvělou příležitost pro ty, kteří hledají kombinaci pohodlného bydlení, nebo možnosti podnikání. Neváhejte a přijďte se přesvědčit o jeho kouzlu osobně.

**CENA:** (za nemovitost) **6 298 000,- Kč**

## Informace o nemovitosti

Počet podlaží objektu	4
Celková podlahová plocha (m2)	195

Prodej samostatného RD, 195 m2, Vrchlabí, Hořejší Vrchlabí (okres Trutnov)

### Realitní makléř



### Lubor Karásek

Mobil: +420 733 610 910

[lubor.karasek@rkevropa.cz](mailto:lubor.karasek@rkevropa.cz)

Druh objektu	cihlová
Stav objektu	dobrý
Energetická třída	G - Mimořádně nevhodná
Vlastnictví	osobní
Počet podlaží pod zemí	2
Vlastní pozemek (m2)	533
Lodžie (m2)	3
Plocha sklepu (m2)	12
Vybaveno	Možno zařídit
Doprava	vlak
Odpad	Městská kanalizace
Plyn	Zaveden
Stáří objektu	1928
Počet míst k parkování	2
Zastavěná plocha (m2)	113
Užitná plocha (m2)	195
Počet bytů - celkem	1
Poloha objektu	samostatný