

Pronájem bytu 2+1, 58 m<sup>2</sup>, OV, Děčín, Děčín VI-Letná, ul. Slovanská

# dumrealit.cz<sup>®</sup>



## Pronájem bytu 2+1, 58 m<sup>2</sup>, OV, Děčín, Děčín VI-Letná, ul. Slovanská

ČÍSLO ZAKÁZKY: 649693 TYP ZAKÁZKY: pronájem

LOKALITA: Děčín, Děčín VI-Letná, Slovanská

### Pronájem bytu 2+1, 58 m<sup>2</sup>, OV, Děčín, Děčín VI-Letná, ul. Slovanská

plus energie (teplo, studená a teplá voda) 3.500,- Kč plus elektrická energie jde za nájemcem a prov, Hledáte nové bydlení, které spojuje klidné prostředí s výbornou dostupností služeb? Máme pro vás skvělou nabídku.

Nabízíme k pronájmu světlý a prostorný byt s dispozicí 2+1 s lodžii, nacházející se na Slovanské ulici v Děčíně, části Letná. Tento byt o velikosti 58,3 m je ideální pro rodinu nebo pár, který hledá pohodlné a útulné bydlení.

Byt se nachází ve 3. podlaží panelového domu a je v perfektním stavu. V domě je k dispozici i sklepní kóje a špajz, což vám poskytne dostatek úložného prostoru. Velkým benefitem je také lodžie, kde si můžete vychutnat ranní kávu nebo večerní relaxaci.

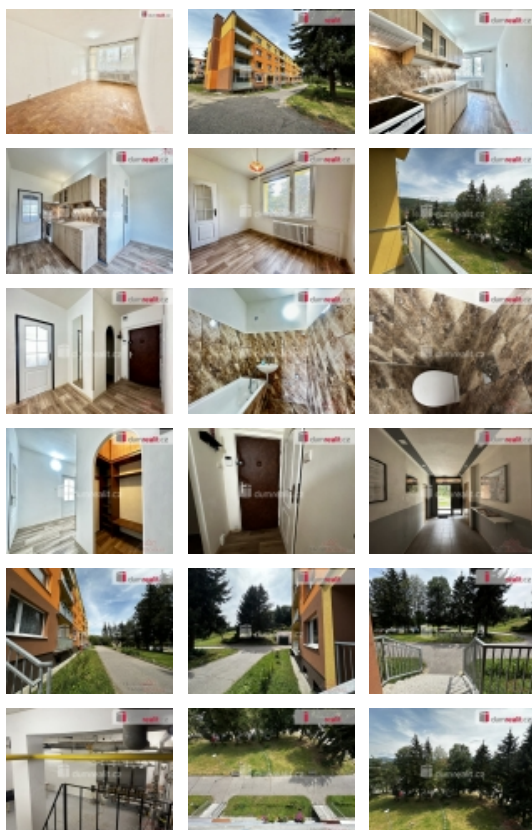
Proč si vybrat právě tento byt?

Byt se nachází v klidné a příjemné lokalitě, která je ideální pro rodiny s dětmi i pro páry. V blízkosti najdete veškerou občanskou vybavenost, včetně školy, školky, obchodů a restaurací. Centrum pivovar je vzdálené pouhých 5 minut chůze.

Byt je ve velmi dobrém stavu a je připraven k okamžitému nastěhování. Lodžie vám poskytne útočiště, kde můžete relaxovat po náročném dni.

Parkování v okolí je bezproblémové. Navíc máte možnost využít kabelovou televizi a internet, což vám zajistí maximální komfort.

Najem 12.520,- Kč plus energie (teplo, studená a teplá voda cca 3.500,- Kč) a provize a provize RK



Pronájem bytu 2+1, 58 m2, OV, Děčín, Děčín VI-Letná, ul. Slovanská

### Nemovitost nabízí



[dumrealit.cz](http://dumrealit.cz)

### Realitní makléř



**Marcel Škuta**

Mobil: 797 635 788

[skuta@dumrealit.cz](mailto:skuta@dumrealit.cz)

**CENA:** (za měsíc) **12 500,- Kč**

### Informace o nemovitosti

Dispozice bytu	2+1
Číslo podlaží v domě	3
Počet podlaží objektu	3
Celková podlahová plocha (m2)	58
Druh objektu	panelová
Stav objektu	velmi dobrý
Energetická třída	C - Úsporná
Vlastnictví	osobní
Vybaveno	Nezařizeno
Užitná plocha (m2)	58