

Prodej bytu 2+kk, 0 m2, OV, Plzeň, Lobzy (okres Plzeň-město), ul. Koterovská - exkluzivně



## Prodej bytu 2+kk, 53,3m2

ČÍSLO ZAKÁZKY: 225364 TYP ZAKÁZKY: prodej

LOKALITA: Plzeň, Lobzy (okres Plzeň-město), Koterovská

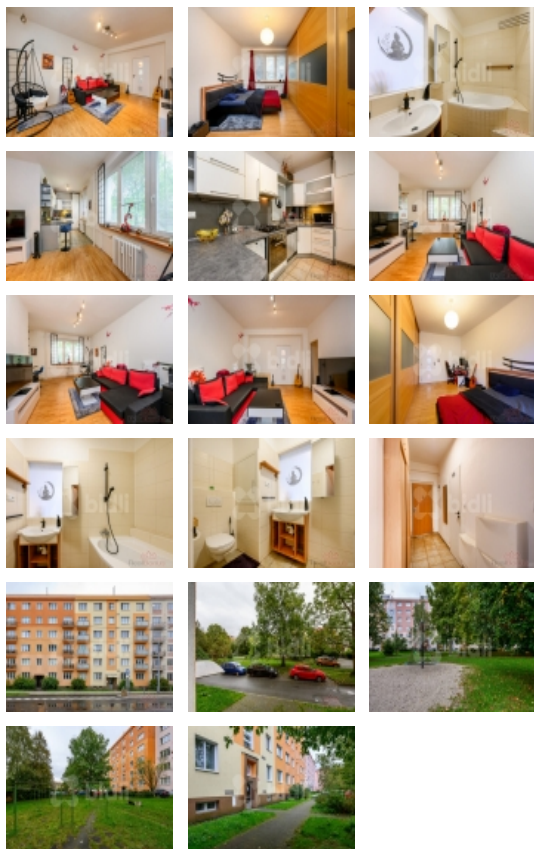
### Prodej bytu 2+kk, 53,3m2

Nabízíme vám jedinečnou příležitost ke koupi útulného bytu 2+kk ve zvýšeném prvním nadzemním podlaží, který splňuje všechny požadavky na moderní a pohodlné bydlení. Tento byt o velikosti 53,3 m<sup>2</sup> prošel rekonstrukcí bytového jádra, při níž byla nainstalována stylová rohová vana, která dodává koupelně příjemný a elegantní ráz. Byt disponuje prostornou ložnicí s velkou vestavěnou skříní, která vám zajistí dostatek úložného prostoru. Kuchyňský kout navazuje na obývací část, což vytváří vzdušný a otevřený prostor pro každodenní život i společenské chvíle. V docházkové vzdálenosti naleznete obchody, školy, lékařské ordinace i parky pro volnočasové aktivity. Tento byt je vhodný nejen pro vlastní bydlení, ale i jako výhodná investice. Díky současnému nájemnímu vztahu s bezproblémovým nájemníkem je zde možnost pokračovat v nájemním vztahu a mít tak stabilní příjem hned od začátku. Nenechte si ujít tuto skvělou nabídku a domluvte si prohlídku, abyste zjistili, zda by mohl být právě tento byt vaším novým domovem nebo ideální investicí!

CENA: (za nemovitost) **3 950 000,- Kč**

### Informace o nemovitosti

Dispozice bytu	2+kk
Číslo podlaží v domě	1
Druh objektu	cihlová
Stav objektu	po rekonstrukci
Vlastnictví	osobní
Telekomunikace	Internet
Vybaveno	Částečně zařízeno



Prodej bytu 2+kk, 0 m2, OV, Plzeň, Lobzy (okres Plzeň-město), ul. Koterovská - exkluzivně

### Nemovitost nabízí



### Bidli reality, a.s.

Jindřišská 889/17  
Nové Město  
110 00 Praha 1

### Realitní makléř



### Jan Beneš

Mobil: 774 110 007  
[info@bidli.cz](mailto:info@bidli.cz)

<b>Topení</b>	Ústřední - dálkové
<b>Doprava</b>	silnice MHD
<b>Elektřina</b>	230 V
<b>Voda</b>	zdroj pro celý objekt
<b>Odpad</b>	Městská kanalizace
<b>Plyn</b>	Zaveden
<b>Občanská vybavenost</b>	Škola Školka Zdravotnická zařízení Pošta Supermarket Kompletní síť obchodů a služeb Restaurace Místní úřad Kulturní zařízení Koupaliště
<b>Parkování</b>	u domu (veřejné)
<b>Užitná plocha (m2)</b>	53