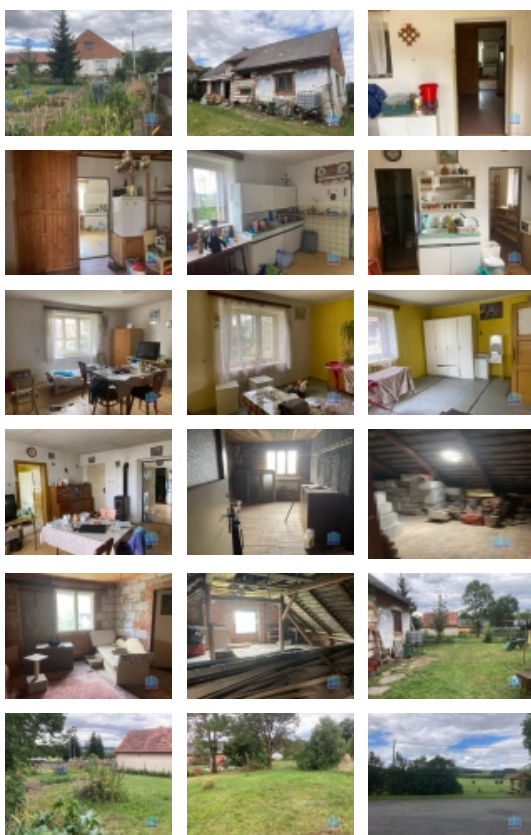


## Prodej samostatného RD, 100 m<sup>2</sup>, Mokrosuky (okres Klatovy)



### Rodinný dům Mokrosuky, okr. Klatovy

ČÍSLO ZAKÁZKY: H80/24 TYP ZAKÁZKY: prodej

LOKALITA: Mokrosuky (okres Klatovy)

#### Rodinný dům Mokrosuky, okr. Klatovy

Nabízíme Vám exklusivně ke koupi menší šumavskou chalupu nedaleko hradu Velhartice, v obci Mokrosuky. Nemovitost se skládá z hospodářské a obytné části, která je dispozičně řešená jako 2+1 s další možností využití podkrovních, půdních prostor. Dům je částečně podsklepen. Součástí prodeje je zahrada navazující na dům. Objekt byl postaven ve 20. letech 20. století, je napojen na obecní vodovodní řad s rozvodem vody do celého domu. Podlahy jsou částečně betonové a dřevěné. Okna jsou dřevěná, špaletová. Vytápění je řešeno kamny v jednotlivých místnostech. Zavedena je elektřina 220/400V, odpad je sveden do jímky. Půdní prostory jsou vhodné k vestavbě a je zde již provedena příprava na podkrovní místnosti. Tato nemovitost je ideální pro rekreaci, s možnostmi pro houbaření, cykloturistiku, rybaření apod. Po menších úpravách by byla vhodná i k trvalému bydlení. Výhodou je krátká dojezdová vzdálenost do města Sušice (cca 8 km), do Kolinice (cca 5 km) či Velhartic (cca 8 km). Vlakové spojení ve směru na Sušici nebo Klatovy se nachází ve vzdálenosti cca 400 m od domu. Autobusové spojení cca 1 km. Tato nabídka rozhodně stojí za Vaši pozornost a rádi Vás po nemovitosti provedeme. Bližší informace získáte na telefonu 605 772 752.

CENA: (za nemovitost) **2 390 000,- Kč**

#### Informace o nemovitosti

Počet podlaží objektu	1
Druh objektu	smíšená
Stav objektu	před rekonstrukcí
Energetická třída	G - Mimořádně nevhodná
Počet podlaží pod zemí	1
Vybavení	sklep
Doprava	vlak
Voda	dálkový vodovod
Zastavěná plocha (m <sup>2</sup> )	190
Plocha parcely (m <sup>2</sup> )	1269
Užitná plocha (m <sup>2</sup> )	100

#### Nemovitost nabízí



#### HARVILLA - REALITY s.r.o.

Slovanská alej 24  
326 00 Plzeň

Prodej samostatného RD, 100 m<sup>2</sup>, Mokrosuky (okres Klatovy)

**Realitní makléř**



**Mgr. Josef Jeřábek**

Mobil: +420 605 772 752

[reality@harvilla.cz](mailto:reality@harvilla.cz)

**Komunikace** asphaltová

**Inženýrské sítě** Vodovod

**Charakter okolní zástavby** obytná

**Poloha objektu** samostatný