

Prodej pozemku , určený k výstavbě RD, Stará Paka, Ústí (okres Jičín)



Rovinatá stavební parcela s rozlehlou jižně orientovanou zahradou o celkové výměře 3337 m².

ČÍSLO ZAKÁZKY: RS312938 TYP ZAKÁZKY: prodej

LOKALITA: Stará Paka, Ústí (okres Jičín)

Rovinatá stavební parcela s rozlehlou jižně orientovanou zahradou o celkové výměře 3337 m².

Místo pro umístění stavby (staveb) o rozloze více jak 330 m², jižně orientovaná zahrada cca 3.000 m² na pomezí obcí Ústí u Staré Paky Stará Paka Roškopov. Příjezdová cesta na zahradu je ze silnice II. třídy přímo u pozemku.

Atmosféru místa umocňuje řeka Oleška, která obtéká pozemek z jižní strany.

Stavební parcela se nachází mimo záplavové území stoleté vody.

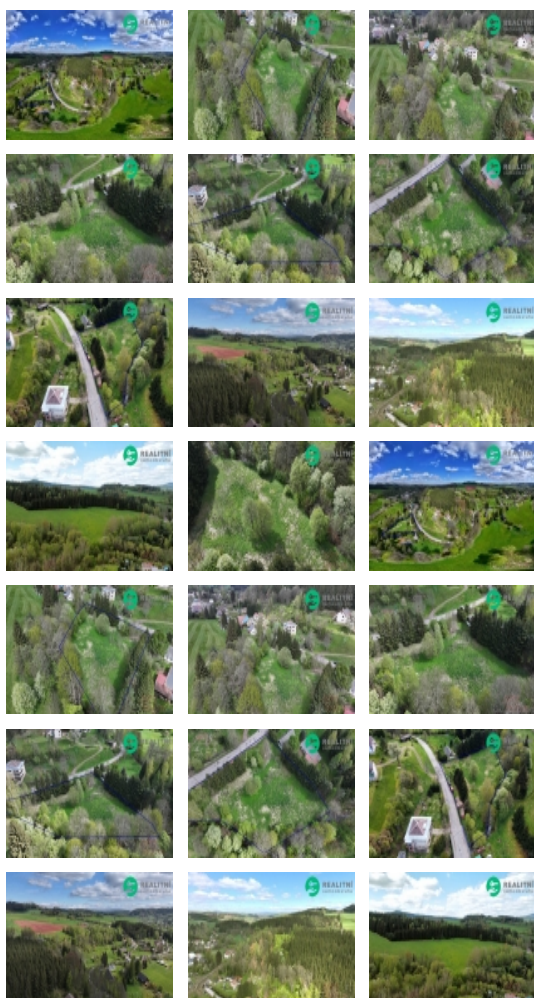
Na pozemku a v jeho blízkosti se nacházejí inženýrské sítě: elektrika, plyn, městský vodovod, datová síť.

Dopravní spojení s okolními městy umožňuje železniční a autobusová doprava (cca 380 m od pozemku). Centrum města Stará Paka je vzdálené 2,8 km a Lomnice nad Popelkou 8,4 km. V případě zájmu budou poskytnuta kladná stanoviska úřadů k umístění stavby.

CENA: (za nemovitost) **780 000,- Kč**

Informace o nemovitosti

Číslo podlaží v domě	1
Vlastní pozemek (m ²)	3337
Plocha parcely (m ²)	3337
Druh pozemku	pro bydlení



Nemovitost nabízí



Realitní Samoobsluha s.r.o.

Osadní 1053/28
Holešovice
Praha 7
17000

Prodej pozemku , určený k výstavbě RD, Stará Paka, Ústí (okres Jičín)

Realitní makléř



Miroslava Kárníková

Mobil: +420 770 183 129

miroslava.karnikova@realitni-samoobs

luha.cz