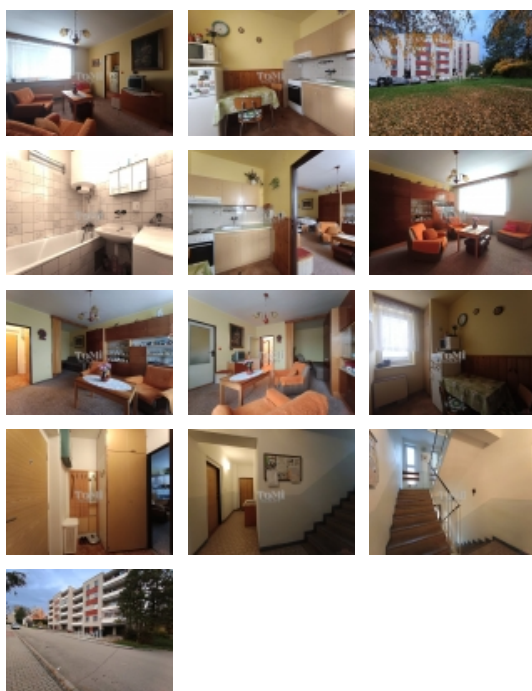


Prodej bytu 1+1, 36 m², OV, Jevíčko (okres Svitavy), ul. M. Mikuláše



Nemovitost nabízí

Michaela Kučerová

Zadní Arnoštov 16
569 43 Jevíčko

Jevíčko, byt DB 1+1, 36 m², zvýšené přízemí, zděné jádro, nika, převod do OV - byt

ČÍSLO ZAKÁZKY: T00524 TYP ZAKÁZKY: prodej

LOKALITA: Jevíčko (okres Svitavy), M. Mikuláše

Jevíčko, byt DB 1+1, 36 m², zvýšené přízemí, zděné jádro, nika, převod do OV - byt

Byt je závazně rezervován.

Nabízíme vám k prodeji světlý, dobře udržovaný jednopokojový družstevní byt v klidné části Jevíčka, ihned převoditelný do osobního vlastnictví.

Byt o přibližné užitné ploše 36 m² se vyznačuje praktickými dispozicemi: obývací pokoj je zvětšený o prostornou niku (2,1 x 1,9 m), v kuchyni je vestavěná spíž, koupelna je vybavená vanou, čtvercová vstupní předsiň.

Vytápění je řešeno akumulacími přímotopnými kamny, ohřev vody zajišťuje elektrický bojler.

Okna jsou plastová se širokými parapety, orientovaná do klidné ulice M. Mikuláše.

Byt je situován ve zvýšeném přízemí čtyřpodlažního cihlového domu. Ve vnitrobloku je dostatek parkovacích míst.

Z domu je to několik minut chůze na náměstí (obchody, pošta, obecní úřad, restaurace) i do PENNY, blízko je rovněž škola a gymnázium.

Třítisícové Jevíčko má kulturní dům s kinosálem, koupaliště, fotbalové hřiště. V okolí vedou cyklostezky i turistické trasy. Linkové autobusy spojují obec s Moravskou Třebovou, Svitavama a Boskovicema.

Průkaz energetické náročnosti budovy nebyl zatím dodán, proto inzerujeme třídu G.

Máte-li zájem o podobnou nemovitost nebo její financování, kdykoli zavolejte. Těšíme se na vás.

CENA: (za nemovitost) **1 750 000,- Kč**

Informace o nemovitosti

Dispozice bytu	1+1
Číslo podlaží v domě	1
Počet podlaží objektu	5
Celková podlahová plocha (m ²)	36

Prodej bytu 1+1, 36 m², OV, Jevíčko (okres Svitavy), ul. M. Mikuláše

Realitní makléř



Tomáš Kučera

Mobil: +420 606 072 110

tomas@tomi-prodejrealit.cz

Druh objektu	cihlová
Stav objektu	velmi dobrý
Energetická třída	G - Mimořádně neekonomická
Vlastnictví	osobní
Počet podlaží pod zemí	1
Plocha sklepu (m²)	3
Vybavení	sklep
Umístění objektu	centrum
Telekomunikace	Internet
Ostatní rozvody	Kabelová televize
Doprava	silnice autobus
Voda	dálkový vodovod
Ostatní	Parkoviště
Užitná plocha (m²)	36
Komunikace	dlážděná
Inženýrské sítě	Vodovod
Charakter okolní zástavby	obytná
Poloha objektu	samostatný