

Prodej bytu 2+1, 59 m2, OV, Most, ul. tř. Budovatelů - exkluzivně



Prodej bytu 2+kk, 59 m2, OV, Most, ul. tř. Budovatelů

ČÍSLO ZAKÁZKY: 223301 TYP ZAKÁZKY: prodej

LOKALITA: Most, tř. Budovatelů

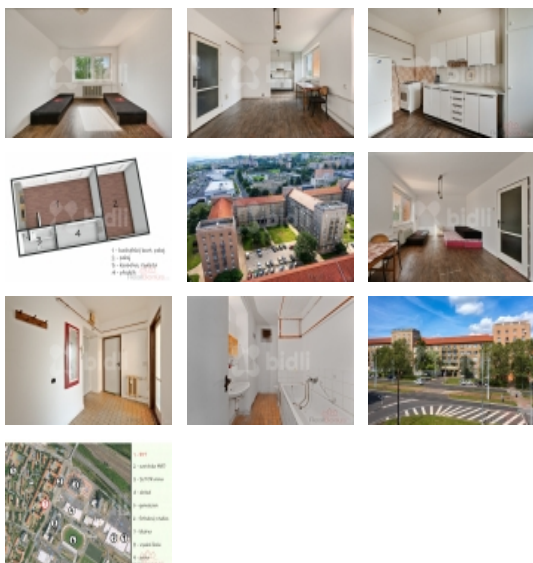
Prodej bytu 2+kk, 59 m2, OV, Most, ul. tř. Budovatelů

Představte si útulný byt v cihlovém domě, který vám poskytne klid a pohodlí, po kterém toužíte. Prostorná obytná zóna plynule přechází do kuchyňského koutu, což vytváří otevřený prostor, ideální pro rodinná setkání nebo odpočinek po náročném dni. Koupelna, vám poskytne dostatek místa a komfortu, už žádné kompromisy mezi prostorem na praní a relaxační vanou. A díky velkým oknům je byt celý den zalitý slunečním světlem, což vytváří příjemnou a pozitivní atmosféru. Nachází se sice na rušném sídlišti, ale s veškerou občanskou vybaveností doslova pod nosem. Obchody, restaurace, školy a zdravotnická zařízení - vše je jen pár kroků od vás. V rámci našich služeb kromě zajištění klasické hypotéky představujeme také revoluční možnost financování - optimální řešení pro každého, kdo touží po nákupu svého snu, ale zatím nemá dostatek hotovosti nebo mu banka nevyhověla. S naším unikátním financováním přes vlastní družstvo je vše snazší a dostupnější. Stačí uhradit akontační poplatek a zbytek částky rozložit do přijatelných měsíčních splátek.

CENA: (za nemovitost) **800 000,- Kč**

Informace o nemovitosti

Dispozice bytu	2+1
Číslo podlaží v domě	4
Počet podlaží objektu	5
Celková podlahová plocha (m2)	59
Druh objektu	cihlová
Stav objektu	dobrý
Vlastnictví	osobní



Nemovitost nabízí



Bidli reality, a.s.

Jindřišská 889/17
Nové Město
110 00 Praha 1

Prodej bytu 2+1, 59 m², OV, Most, ul. tř. Budovatelů - exkluzivně**Realitní makléř****Josef Hůd'a**

Mobil: 774 110 007

info@bidli.cz

Vybaveno	Nezařzeno
Topení	Ústřední - dálkové
Doprava	vlak silnice MHD autobus
Elektřina	230 V
Voda	dálkový vodovod
Odpad	Městská kanalizace
Plyn	Zaveden
Občanská vybavenost	Škola Školka Zdravotnická zařízení Pošta Supermarket Kompletní síť obchodů a služeb Restaurace Místní úřad Kulturní zařízení Koupaliště
Bytové jádro	Zděné
Parkování	u domu (veřejné)
Počet míst k parkování	40
Užitná plocha (m²)	59