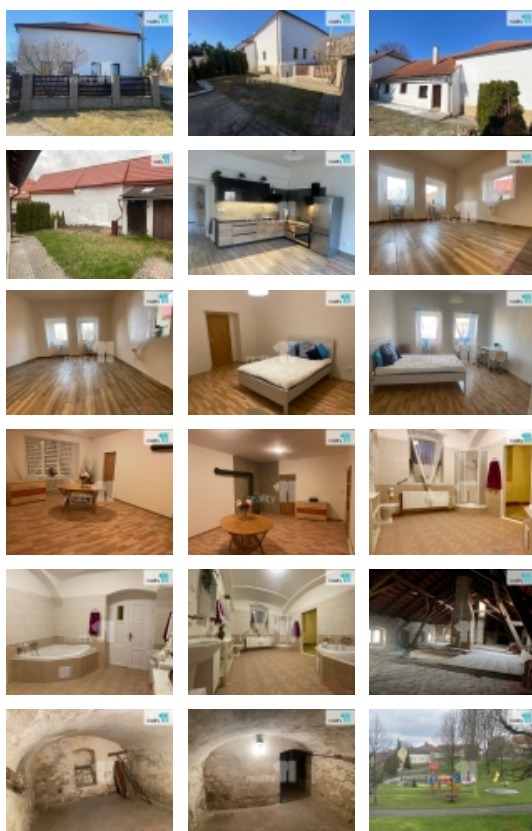


## Prodej samostatného RD, 200 m<sup>2</sup>, Jenčice (okres Litoměřice)



**Nemovitost nabízí**

**Reality 11**

### Prodej samostatného RD, 200 m<sup>2</sup>, Jenčice (okres Litoměřice)

ČÍSLO ZAKÁZKY: 25223      TYP ZAKÁZKY: prodej

LOKALITA: Jenčice (okres Litoměřice)

#### Prodej samostatného RD, 200 m<sup>2</sup>, Jenčice (okres Litoměřice)

cena k jednání, Na strategicky výhodném místě a přesto ve vesnickém prostředí, s dojezdovou vzdáleností 5 min na dálnici směr Praha a Ústí nad Labem a 8 minut od nákupních center v Lovosicích, v malebné obci Jenčice okr. Litoměřice, exkluzivně nabízíme k prodeji, částečně podsklepený rodinný dům s dispozicí 4+1, s vlastní studnou.

V přízemí domu se nachází velká předsíň, prostorná kuchyň s novou kuchyňskou linkou a novými spotřebiči.

Obývací pokoj s krbem, který propojuje chodbu vedoucí do zadní části domu, kde je ložnice, koupelna a místnost, která sloužila jako šatna a posilovna.

Z obývacího pokoje se dá také vejít do dětského pokojíku.

Vytápění zajišťuje v některých místnostech podlahové elektrické topení a klasická soustava radiátorů, která je rozvedena do všech obytných místností, vytápěná plynovým kotlem.

Ohřev vody pak el. bojler umístěný spolu s plynovým kotlem v prostorné chodbě.

Funkční zahrada poskytuje možnost odpočinku i pěstování oblíbené zeleniny.

V rohu zahrady se nachází zděný přístřešek, který je možné využít jako letní kuchyň, nebo dílnu.

Pro uskladnění zahradního náčiní, je v zadní části domu menší místnost.

Za zmínku stojí, také stojí rozlehlý půdní prostor, kde je možné vybudovat, prostorné podkrovní bydlení s možností samostatného vstupu.

Dům je zděný, částečně zateplený, částečně podsklepený, el. rozvody jsou v mědi, okna dřevěná.

Odpad je řešen ČOV.

V obci je restaurace a nové dětské hřiště.

Škola a školka ve vedlejší vesnici.

Právní a hypoteční servis samozřejmostí. Ev. číslo: 25223.

Energetický štítek: G

**CENA:** (za nemovitost) **4 899 999,- Kč**

### Informace o nemovitosti

## Prodej samostatného RD, 200 m2, Jenčice (okres Litoměřice)

**Realitní makléř****Martin Neuzil**

Mobil: 702 048 068

[neuzil@reality11.cz](mailto:neuzil@reality11.cz)

Počet podlaží objektu	1
Celková podlahová plocha (m2)	200
Druh objektu	smíšená
Stav objektu	velmi dobrý
Energetická třída	G - Mimořádně ne hospodárná
Vlastní pozemek (m2)	486
Umístění objektu	klidná část obce
Počet míst k parkování	2
Zastavěná plocha (m2)	200
Užitná plocha (m2)	200
Poloha objektu	samostatný