

Pronájem bytu 1+kk, 24 m², OV, Sudkov (okres Šumperk)



Pronájem bytů v Sudkově

ČÍSLO ZAKÁZKY: 0795 TYP ZAKÁZKY: pronájem

LOKALITA: Sudkov (okres Šumperk)

Pronájem bytů v Sudkově

Nabízíme pronájem bytů v Sudkově u rybníka.

Byty se nachází v nově rekonstruované budově s celkem 16 byty. Každý byt má novou koupelnu se sprchovým koutem a WC a kuchyňskou linku s elektrickým sporákem, byty nejsou vybaveny nábytkem. Byty mají samostatné vytápění elektrickými přímotopy a ohřev TUV (el. bojler).

Každý byt má kabelové připojení k internetu (lze od cca 300 Kč měsíčně) a anténní TV (zdarma).

Spotřebu elektrické energie si každý nájemce hradí sám přímo dodavateli, záloha na vodu činí 500 Kč/os/měsíc.

K dispozici je byt č. 10, 1+kk, 30.15 m², za 8000 Kč + zálohy.

Průměrné náklady na vytápění a ohřev se při běžném užívání mohou pohybovat mezi cca 2.000 Kč-2.500 Kč za měsíc + spotřeba vody 500 Kč za osobu za měsíc.

Za domem je k dispozici oplocený dvůr s dostatkem parkovacích míst, každý byt má k dispozici úložné prostory v přilehlé budově, dům nemá výtah.

Nájemce při podpisu nájemní smlouvy a převzetí bytu hradí vratnou kaucí ve výši 3 nájmu + nájemné vč. záloh na vodu předem na 1 měsíc + a poplatek RK ve výši jednoho nájmu.

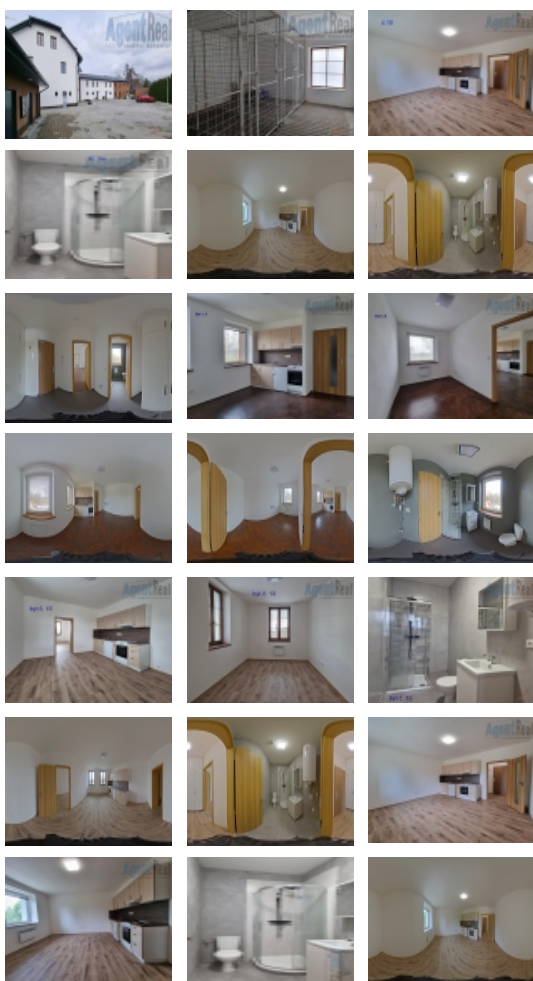
Výhodou je nájemce se zaměstnáním, nekuřák, bez domácích zvířat, bez exekucí, s čistým trestním rejstříkem.

Před osobní prohlídkou si nejdříve prohlédněte podrobnou 3D virtuální prohlídku na naší domovské stránce agent.cz, kde si byty prohlédnete mnohem lépe než z běžných fotografií či videa.

CENA: (za měsíc) **8 000,- Kč**

Informace o nemovitosti

Dispozice bytu	1+kk
Číslo podlaží v domě	2
Počet podlaží objektu	2
Celková podlahová plocha (m ²)	24
Druh objektu	cihlová
Stav objektu	po rekonstrukci
Energetická třída	G - Mimořádně neekonomická



Pronájem bytu 1+kk, 24 m², OV, Sudkov (okres Šumperk)

Nemovitost nabízí

AGENT REAL, s.r.o.

Hlavní třída 11/7
Šumperk

Realitní makléř



Ing. Svítíl Radek

Mobil: +420 608 740 444

svitil@agent.cz

Vlastnictví	osobní
Druh bytu	v nájemním domě (činžovním)
Vybavení	sklep
Umístění objektu	centrum
Vybaveno	Částečně zařízeno
Topení	Lokální - elektrické
Celková plocha (m²)	40
Užitná plocha (m²)	24
Druh stavby	budova/y, hala/y
Poloha objektu	samostatný