

Prodej pozemku , určený k výstavbě RD, Čistá u Horek (okres Semily)



Prodej pozemku , určený k výstavbě RD, Čistá u Horek (okres Semily)

ČÍSLO ZAKÁZKY: 26424 TYP ZAKÁZKY: prodej

LOKALITA: Čistá u Horek (okres Semily)

Prodej pozemku , určený k výstavbě RD, Čistá u Horek (okres Semily)

Cena včetně provize a právního servisu, V zastoupení majitele si Vám dovoluji nabídnout 2 za sebou ležící pozemky o celkové výměře 1.470 m v obci Čistá u Horek v okrese Semily.

Pozemky se nacházejí v klidné části obce mimo hlavní silnici a jsou určeny k výstavbě rodinného domu. Projekt na RD je zpracován a je součástí kupní ceny. V minulosti bylo vydáno stavební povolení, ale v současné chvíli je již neplatné. Nebude problém o něj znovu požádat.

Pozemek je celodenně osluněný, terén je zpočátku rovinný, poté navazuje svažité část. Elektřina je na pozemku, vodovod vede u pozemku. Není zde kanalizace, bude nutné vybudovat ČOV, její projekt je součástí stavební dokumentace.

Pozemek je bez oplocení a vede k němu pohodlná asfaltová komunikace.

V obci se nachází pošta, obchod, restaurace a také školka a škola (350 m od pozemku). Zajímavostí je směrování obou škol, mateřské i základní má moderní program Zdravá škola. Klade se zde důraz na dostatečný pohyb, zdravý životní styl, individuální práci s dětmi se slovním hodnocením. Koupí pozemku i proto doporučuji rodinám s menšími dětmi.

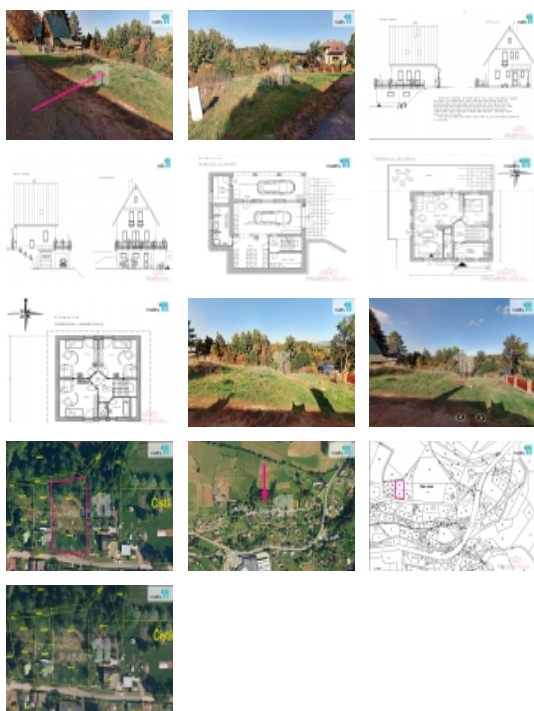
Obec Čistá u Horek se nachází v Podkrkonošské pahorkatině, cca 17 km od Vrchlabí nebo Jilemnice a 9 km od Nové Paky.

V případě zájmu volejte kdykoliv, ráda Vám sdělím podrobnější informace. Pozemek je přístupný, můžete se na něj individuálně podívat.

Pokud budete potřebovat financovat koupi hypotékou, ani to není problém, doporučím Vám prověřeného výborného specialistu. Ev. číslo: 26424.

CENA: (za nemovitost) **1 650 000,- Kč**

Informace o nemovitosti



Nemovitost nabízí

Reality 11

Prodej pozemku , určený k výstavbě RD, Čistá u Horek (okres Semily)

Realitní makléř



Mgr. Radka Severová

Mobil: 724 209 533

r.severova@reality11.cz

Vlastní pozemek (m2)	1470
Umístění objektu	klidná část obce
Druh pozemku	pro bydlení