

Prodej řadového RD, 250 m², Plzeň, Východní Předměstí (okres Plzeň-město)



Prodej rodinného domu - Plzeň - Východní Předměstí

ČÍSLO ZAKÁZKY: 05389 TYP ZAKÁZKY: prodej

LOKALITA: Plzeň, Východní Předměstí (okres Plzeň-město), Habrmannova

Prodej rodinného domu - Plzeň - Východní Předměstí

Naše společnost Vám zprostředkuje prodej řadového rodinného domu s vlastními komerčními prostory v žádané části Plzně 2 - Slovany. Dům disponuje celkovou užitnou plochou 250 m² a je situován v klidné lokalitě na předměstí, což zajišťuje výbornou dostupnost do centra města, zároveň ale nabízí klid pro bydlení.

Dům se skládá z dvou bytových jednotek o dispozici 1+2, což umožňuje komfortní bydlení pro více generací, nebo možnost pronájmu. Přízemí domu je věnováno komerčním prostorům o dispozici 1+1, které včetně sociálního zázemí a samostatné garáže poskytují ideální příležitost pro podnikání (např. kanceláře, obchody či služby). Všechny inženýrské sítě včetně elektřiny, plynu, veřejného vodovodu a kanalizace jsou k dispozici. Topení je řešeno ústředním plynovým topením, ohřev vody pomocí bojleru a karmy.

Dům je určen k celkové rekonstrukci, což Vám dává skvělou šanci přizpůsobit si interiéry podle vlastních představ s možností půdní nástavby pro další rozšíření bydlení či komerčních prostor. Tím se rovněž otevírá možnost výrazného zhodnocení investice.

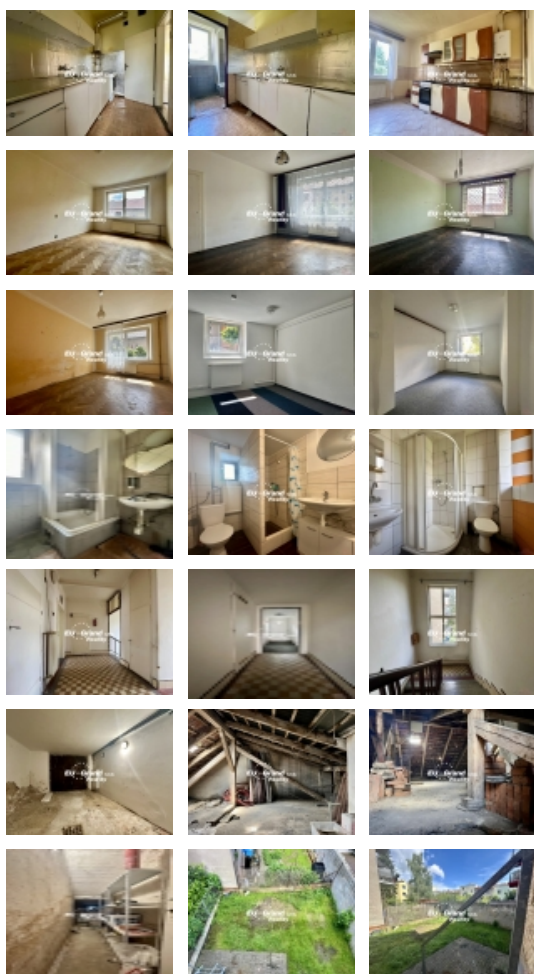
Lokalita Slovany je dobře dostupná jak veřejnou, tak automobilovou dopravou, a je plně vybavena veškerou občanskou vybaveností.

Pro více informací nebo domluvení prohlídky nás neváhejte kontaktovat.

CENA: (za nemovitost) **8 990 000,- Kč**

Informace o nemovitosti

Druh objektu	cihlová
Stav objektu	před rekonstrukcí
Energetická třída	G - Mimořádně nevhodná
Vybavení	balkon zahradka
Umístění objektu	centrum



Prodej řadového RD, 250 m2, Plzeň, Východní Předměstí (okres Plzeň-město)

Nemovitost nabízí

EU-Grand reality, s.r.o.

Kmochova 585
407 47 varnsdorf

Realitní makléř



Helena Stráníková

Mobil: +420 734 570 033

helena.stranikova@vdfreality.cz

Telekomunikace	Internet
Doprava	vlak autobus
Voda	zdroj pro celý objekt
Odpad	Městská kanalizace
Plyn	Zaveden
Zastavěná plocha (m2)	85
Plocha parcely (m2)	153
Užitná plocha (m2)	250
Plocha zahrady (m2)	68
Inženýrské sítě	Kanalizace Plyn
Poloha objektu	řadový