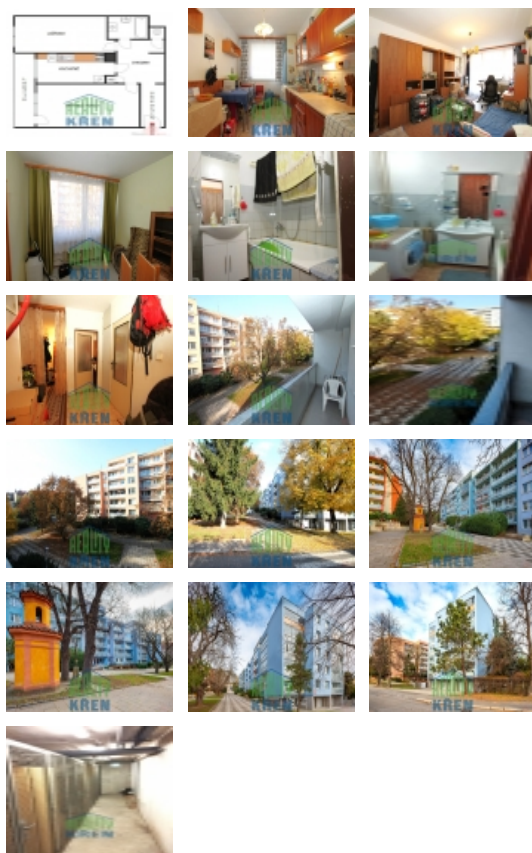


Prodej bytu 2+1, 69 m<sup>2</sup>, OV, Praha 6, Břevnov, ul. Anastázova



## Prodej bytu 2+1, 74 m<sup>2</sup> - Praha - Břevnov

ČÍSLO ZAKÁZKY: 003909 TYP ZAKÁZKY: prodej

LOKALITA: Praha 6, Břevnov, Anastázova

### Prodej bytu 2+1, 74 m<sup>2</sup> - Praha - Břevnov

Prodej bytu v OV 2+1 69 m<sup>2</sup> + velká zasklená lodžie 6,2 m<sup>2</sup>, ve 3. patře panelového domu, ulice Anastázova, Praha 6 ? Břevnov. Vstupní předsíň (4,53 m<sup>2</sup>), navazující chodba (10,8m<sup>2</sup>), obývací pokoj (20,4 m<sup>2</sup>) se vstupem na zasklenou lodžii (6,2 m<sup>2</sup>), kuchyně s kuchyňskou linkou, plynovým sporákem a spíží (11,3 m<sup>2</sup>), ložnice (16,7 m<sup>2</sup>), koupelna s vanou, umyvadlem a místem pro pračku (3,9 m<sup>2</sup>), samostatné WC (1m<sup>2</sup>). K bytu patří sklepní kóje v přízemí domu.

Byt v původním stavu po rekonstrukci oken (plastová VEKRA), novější vstupní bezpečnostní dveře. Z bytu je hezký výhled do zeleně a okolí. Měsíční poplatky ve výši 5.135,- Kč (z toho fond oprav1.718,- Kč)..

Dům po celkové revitalizaci s výtahem v hezké lokalitě s veškerou občanskou vybaveností vč. polikliniky, základních a mateřských škol, sportovišť, dětských hřišť, parků, pošty - vše v docházkové vzdálenosti. 300 m od domu začíná park s rybníky, přilehlý k rozsáhlému areálu Břevnovského kláštera. Velmi žádaná lokalita. Dobrá dopravní dostupnost do centra Prahy, 150m bus v ulici Patočkova, 450m na tramvaj - zastávka U Kaštanu.

CENA: (za nemovitost) **8 100 000,- Kč**

## Informace o nemovitosti

Dispozice bytu	2+1
Číslo podlaží v domě	3
Počet podlaží objektu	6
Celková podlahová plocha (m <sup>2</sup> )	69
Druh objektu	panelová
Stav objektu	velmi dobrý
Energetická třída	C - Úsporná
Vlastnictví	osobní
Počet podlaží pod zemí	1
Lodžie (m <sup>2</sup> )	6
Vybavení	lodžie

### Nemovitost nabízí



Realitní kancelář JUDr. Josef

Křen

Dr. Zikmunda Wintra 10/834  
160 00 Praha 6 - Bubeneč

Prodej bytu 2+1, 69 m<sup>2</sup>, OV, Praha 6, Břevnov, ul. Anastázova

**Realitní makléř**

**JUDr. Josef Křen**

Mobil: +420 603 493 840

[judrkren@judrkren.cz](mailto:judrkren@judrkren.cz)

<b>Telekomunikace</b>	Internet
<b>Ostatní rozvody</b>	Kabelová televize
<b>Doprava</b>	silnice MHD autobus
<b>Voda</b>	dálkový vodovod
<b>Odpad</b>	Městská kanalizace
<b>Plyn</b>	Zaveden
<b>Rok rekonstrukce</b>	2015
<b>Celková plocha (m<sup>2</sup>)</b>	74
<b>Užitná plocha (m<sup>2</sup>)</b>	74
<b>Komunikace</b>	asfaltová
<b>Inženýrské sítě</b>	Vodovod Kanalizace Plyn