

## Prodej rohového RD, 135 m<sup>2</sup>, Český Brod (okres Kolín)



### Prodej rohového RD, 135 m<sup>2</sup>, Český Brod (okres Kolín)

ČÍSLO ZAKÁZKY: 26866 TYP ZAKÁZKY: prodej

LOKALITA: Český Brod (okres Kolín), Pod Malým vrchem

#### Prodej rohového RD, 135 m<sup>2</sup>, Český Brod (okres Kolín)

cena je kompletní, Hledáte moderní a prostorné bydlení? Chcete žít pohodlně a v blízkosti Prahy? Tak právě pro vás tady máme rodinný dům v klidné části Českého Brodu.

Reality 11 Vám zprostředkuje prodej novostavby rodinného domu o dispozici 5+1, s užitnou plochou 135 m, který stojí na rohovém pozemku o výměře 245 m.

Zděný dům z roku 2017, byl postaven tak, aby splňoval veškerý komfort Vašeho bydlení. Nemovitost má dvě koupelny, prostornou technickou místnost s elektrickým kotlem napojeného na akumulaci nádrž, včetně systému úpravy pitné vody, pracovnu (případně pokoj pro hosty), kuchyň na zakázku, 3 ložnice a v neposlední řadě obývací pokoj s výhledem na zahradu.

Nemovitost je napojena na obecní vodovod a kanalizaci.

Vytápění domu zajišťuje elektrický kotel.

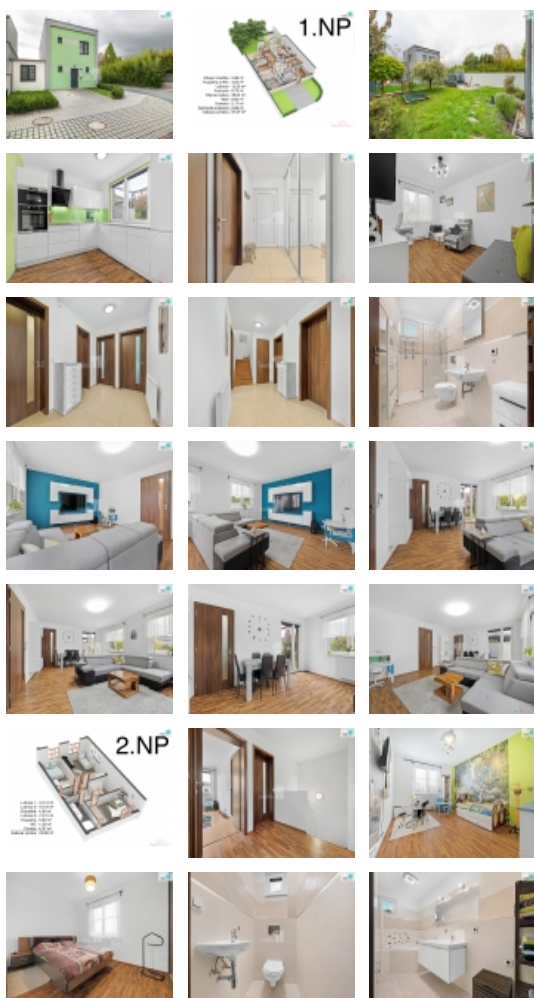
V Českém Brodě je plná občanská vybavenost, naleznete zde kromě širokého spektra obchodů a služeb též několik škol (MŠ, ZŠ, SŠ a Gymnázium), jen kousek od domu je In-line / cyklostezka podél Kounického potoka, výcvikový areál Dux pro Vaše psí mazlíčky. Vlakové nádraží, které je vzdálené 1 km od domu.

Doba jízdy vlakem je od 22min (spěšný vlak) do 37min (osobní), vlaky jezdí ve špičce po 15 minutách (mimo špičku a o víkendech co 30 minut).

Autem dorazíte za 25 min na Černý Most.

Možnost financování dle Vašich potřeb. V případě prohlídky, či dalších dotazů, mě neváhejte kontaktovat. Ev. číslo: 26866. Energetický štítek: C (161 kWh/m<sup>2</sup>/rok).

**CENA:** (za nemovitost) **11 998 000,- Kč**



Prodej rohového RD, 135 m<sup>2</sup>, Český Brod (okres Kolín)

## Nemovitost nabízí

Reality 11

## Realitní makléř



**Filip Hecl**

Mobil: 723 063 725

[hecl@reality11.cz](mailto:hecl@reality11.cz)

## Informace o nemovitosti

Počet podlaží objektu	2
Celková podlahová plocha (m <sup>2</sup> )	135
Druh objektu	cihlová
Stav objektu	velmi dobrý
Energetická třída	C - Úsporná
Vlastní pozemek (m <sup>2</sup> )	245
Umístění objektu	nová zástavba
Počet míst k parkování	2
Zastavěná plocha (m <sup>2</sup> )	101
Užitná plocha (m <sup>2</sup> )	135
Poloha objektu	rohový