

Pronájem kanceláří, Brno, Slatina (okres Brno-město)

# AREAL Slatina



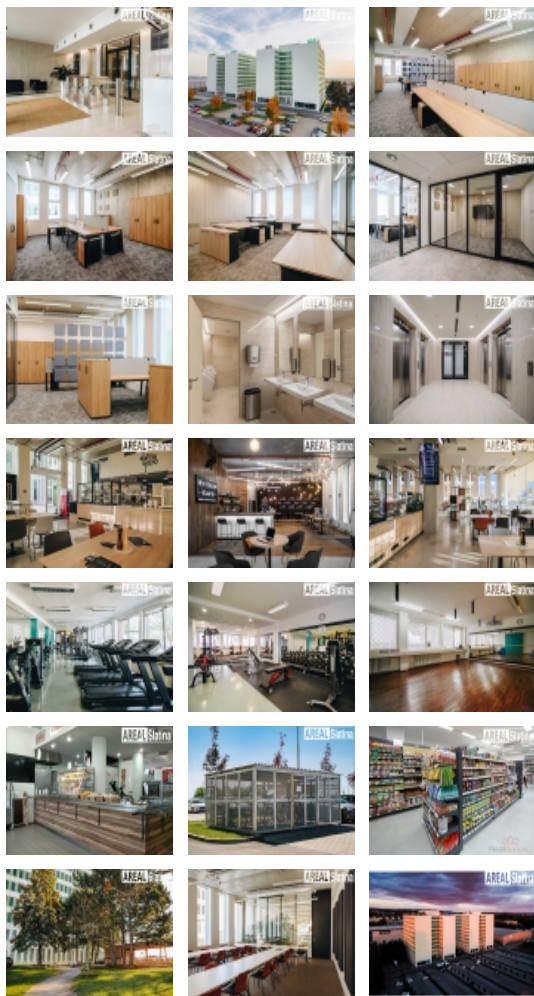
## Pronájem kancelářské jednotky o výměře 16 m<sup>2</sup> v nízkoenergetickém projektu Technologického centra

ČÍSLO ZAKÁZKY: 00156 TYP ZAKÁZKY: pronájem

LOKALITA: Brno, Slatina (okres Brno-město), Tuřanka

### Pronájem kancelářské jednotky o výměře 16 m<sup>2</sup> v nízkoenergetickém projektu Technologického centra

Nejvyšší standard kanceláří za nejvýhodnější cenu v Brně.  
GREEN BUILDINGS



- Výměra 16 m<sup>2</sup>, novostavba na míru
- Výborná dostupnost a parkování: 1250 parkovacích míst, 9x MHD, 2 km dálnice D1, 1 km železniční stanice, 2 km letiště, 6 km střed města
- Nízké náklady díky špičkovým technologiím, enviromentálním řešením a energetické náročnosti A
- Zdravé pracovní prostředí vytvořené bezprůvanovou klimatizací chladícími trámy s filtry F9, parním zvlhčováním vzduchu a regulací CO<sub>2</sub>; trojskla se solární ochranou
- Bohaté služby přímo v místě: 6x stravování, Fitness centrum, Supermarket, 2x kavárna, 2x konferenční místnost, Automyčka, Dobíjecí stanice pro elektromobily, bankomat?
- Neplaťte provizi - napište si o nabídku pro Vaši společnost přímo od majitele
- Veškeré detaily, použité technologie a kompletní nabídku naleznete na [www.areaslatina.cz](http://www.areaslatina.cz) ? pronájmy skladů, venkovních ploch, obchodních prostor...

V budově je společná recepce 24/7, 5x výtah, kuchyňky, sprchy; v jednotce je zdvojená podlaha, podlahové krabice, otvíratelná okna, klimatizace.

**CENA:** (za m<sup>2</sup> / měsíc) **329,- Kč**

## Informace o nemovitosti

Pronájem kanceláří, Brno, Slatina (okres Brno-město)

Nemovitost nabízí



**AREAL SLATINA a.s.**

Tuřanka 115, 627 00 Brno

Realitní makléř

**Ing. Josef Hrachovský**

Mobil: +420 603 299 101

[hrachovsky@arealslatina.cz](mailto:hrachovsky@arealslatina.cz)

Číslo podlaží v domě	6
Počet podlaží objektu	10
Celková podlahová plocha (m2)	16
Druh objektu	skeletová
Stav objektu	novostavba
Energetická třída	A - Mimořádně úsporná
Výška stropu (mm)	3
Bezbariérový byt	ano
Telekomunikace	Telefon Internet
Ostatní rozvody	Kabelové rozvody Ostatní rozvody
Doprava	vlak dálnice silnice MHD autobus
Voda	dálkový vodovod
Odpad	Městská kanalizace
Plyn	Zaveden
Stáří objektu	8
Rok kolaudace	2017
Počet míst k parkování	1
Ostatní	Bezbariérový přístup Parkoviště
Užitná plocha (m2)	16
Plocha kanceláří (m2)	16
Komunikace	asfaltová
Inženýrské sítě	Vodovod Kanalizace Plyn
Charakter okolní zástavby	komerční
Poloha objektu	samostatný
Druh prostor	Kanceláře
K dispozici od	01.12.2024

Pronájem kanceláří, Brno, Slatina (okres Brno-město)