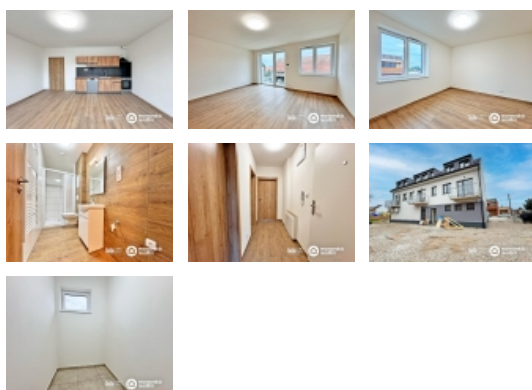


Pronájem bytu 2+kk, 52 m², OV, Rosice (okres Brno-venkov), ul. Brněnská - exkluzivně

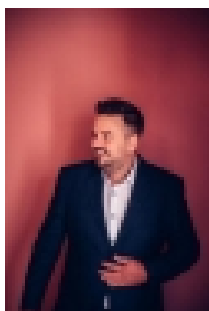


Nemovitost nabízí

Realitní Moravská s.r.o.

Moravské Bránice 359, 664 64

Realitní makléř



Pospíšil Tomáš

Mobil: +420 774 740 110

info@realitnimoravska.cz

Pronájem novostavby bytu 2+kk v Rosicích u Brna

ČÍSLO ZAKÁZKY: MR304 TYP ZAKÁZKY: pronájem

LOKALITA: Rosice (okres Brno-venkov), Brněnská

Pronájem novostavby bytu 2+kk v Rosicích u Brna

Představujeme Vám příležitost k pronájmu bytu 2+kk o podlahové ploše 52m², v Rosicích u Brna.

Hlavní charakteristiky:

- dispozice bytu 2+kk: Byt se skládá z obývacího pokoje s kuchyňským koutem, ložnice, chodby, koupelny s WC
- podlahová plocha: 52m²
- příslušenství: Sklep
- parkování: K bytu je možné pronajmout si parkovací stání v dvoře (500,- Kč / měsíc)
- vybavení bytu: Viz fotografie

Platby:

- cena pronájmu: 16.000 Kč/měsíc
- platba za energie: 3.500,- Kč / měsíc
- vratná kauce: 32.000,- Kč
- provize RK: 16.000,- Kč

Výhody bydlení v tomto bytě:

- úplně nový byt s možností parkování v uzavřeném dvoře, který je monitorován kamerami
- lokalita: V těsné blízkosti se nachází veškerá občanská i společenská vybavenost (obchody, restaurace, MŠ, ZŠ, VŠ, lékaři, sportoviště, atd...)

Byt je k nastěhování ihned. Majitel a realitní kancelář si vyhrazuje právo vybrat nájemce dle vlastních kritérií.

Průkaz energetické náročnosti budovy vykazuje třídu B - velmi úsporná budova.

Pro více informací nás kontaktujte přes kontaktní formulář níže a do 24h Vás bude kontaktovat realitní makléř Tomáš Pospíšil.

CENA: (za měsíc) **16 000,- Kč**

Informace o nemovitosti

Pronájem bytu 2+kk, 52 m², OV, Rosice (okres Brno-venkov), ul. Brněnská - exkluzivně

| | |
|---|-----------------------------|
| Dispozice bytu | 2+kk |
| Číslo podlaží v domě | 2 |
| Počet podlaží objektu | 3 |
| Celková podlahová plocha (m²) | 52 |
| Druh objektu | cihlová |
| Stav objektu | novostavba |
| Energetická třída | B - Velmi úsporná |
| Vlastnictví | osobní |
| Druh bytu | v nájemním domě (činžovním) |
| Umístění objektu | klidná část obce |
| Vybaveno | Částečně zařízeno |
| Topení | Ústřední - dálkové |
| Užitná plocha (m²) | 52 |
| Druh stavby | budova/y, hala/y |
| Poloha objektu | samostatný |