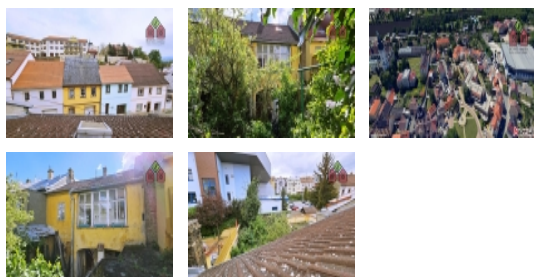


Prodej řadového RD, 0 m<sup>2</sup>, Litoměřice, Předměstí - exkluzivně



### Nemovitost nabízí

### BONO reality

Platanová 2206/6  
412 01 Litoměřice

### Realitní makléř



### Bc. Pleskot Milan

Mobil: +420 607 988 662

[milan.pleskot@bonoreality.cz](mailto:milan.pleskot@bonoreality.cz)

## Prodej rodinného domu 207 m<sup>2</sup>, 2 garáže, pozemek 218 m, ulice Zahradnická, Litoměřice

ČÍSLO ZAKÁZKY: 1068 TYP ZAKÁZKY: prodej

LOKALITA: Litoměřice, Předměstí, Zahradnická

### Prodej rodinného domu 207 m<sup>2</sup>, 2 garáže, pozemek 218 m, ulice Zahradnická, Litoměřice

Realitní kancelář Vám v exkluzivním zastoupení vlastníka nabízí k prodeji rodinný dům, který se nachází v části města Litoměřice - Předměstí, ulice Zahradnická. Tato městská část je místními obyvateli často vyhledávaná pro svůj klid a dostupnost do historického centra města. Dům se 2 NP, půdou a sklepem byl postaven převážně z kamene a cihel, a to v období kolem r. 1864. V dané lokalitě je k dispozici kompletní občanská vybavenost. V blízkém okolí domu vede mnoho turistických tras za historickými památkami. Dále můžete využít zimní stadion, Labskou cyklostezku, koupaliště, parky a rybaření na Labi aj. Nudit se zde rozhodně nebudete. Dům se v 1. NP skládá ze vstupní chodby, samostatného WC, dvou pokojů a 2 garáží, v 2. NP je kuchyně, menší koupelna, dále zasklená pavlač a WC, obývací pokoj a dva pokoje. Nad tímto prostorem je po celém obvodu domu menší půda. Ve sklepech je k dispozici bývalá uhelna a sklep na zeleninu. Celý dům respektive jeho stavebně-technický stav včetně interiéru a vnitřních rozvodů medií je v původním stavu z konce 70 let, a je tedy potřebná kompletní rekonstrukce, která však naplní pravý potenciál a jedinečnou lokaci ve které se dům nachází. V r. 2000 proběhla výměna střešní krytiny. Jsou zde osazené betonové tašky. Objekt není zateplen ani izolován proti vlhkosti, jsou osazené dřevěná špaletová okna a dveře. Objekt je napojen na el. energii 230/380 V, Pitná voda je z veřejného řadu. Odpadní vody jsou svedeny do veřejné kanalizace. Zemní plyn je do domu zaveden také. Momentálně jsou měřidla všech dodávaných energií (vyjma vodoměru) do domu včetně jističů demontovány. Vytápění bylo zajištěno lokálními kamny na tuhá paliva, konkrétně uhlí. Ohřev TUV byl zajištěn přes el. bojler (cca. 120 l). Podlahy jsou betonové a dřevěné. V objektu jsou dřevěné trámové stropy s rákosovými rošty. Z domu se vychází na dvůr s betonovým zápražím, na které navazují původní chlívký a dřevníky. Nad tímto dvorkem je menší zahrada se vzrostlými stromy o celkové výměře 75 m<sup>2</sup>. Pro více informací či sjednání termínu prohlídky volejte realitnímu makléři. Těšíme se na Vás.

Prodej řadového RD, 0 m<sup>2</sup>, Litoměřice, Předměstí - exkluzivně**CENA:** (za nemovitost) **4 200 000,- Kč****Informace o nemovitosti**

|                                    |  |
|------------------------------------|--|
| Číslo podlaží v domě               | 1  |
| Počet podlaží objektu              | 2  |
| Druh objektu                       | smíšená  |
| Stav objektu                       | před rekonstrukcí                                    |
| Energetická třída                  | G - Mimořádně nevhodná                               |
| Počet podlaží pod zemí             | 1  |
| Vlastní pozemek (m <sup>2</sup> )  | 218  |
| Vybavení                           | lodžie<br>sklep                                      |
| Umístění objektu                   | centrum  |
| Vybaveno                           | Částečně zařízeno                                    |
| Topení                             | Lokální - tuhá paliva                                |
| Elektřina                          | 230 V  |
| Plyn                               | Zaveden  |
| Zastavěná plocha (m <sup>2</sup> ) | 143  |
| Plocha parcely (m <sup>2</sup> )   | 218  |
| Plocha zahrady (m <sup>2</sup> )   | 75   |
| Inženýrské sítě                    | Vodovod<br>Kanalizace<br>Plyn<br>Elektřina           |
| Druh stavby                        | rodinný dům, rekreační chalupa,<br>rekreační pozemek |
| Poloha objektu                     | řadový   |

Prodej řadového RD, 0 m2, Litoměřice, Předměstí - exkluzivně