

Prodej pozemku , vodní plocha, Pomezí nad Ohří (okres Cheb)

# dumrealit.cz®



## Prodej pozemku , vodní plocha, Pomezí nad Ohří (okres Cheb)

ČÍSLO ZAKÁZKY: 646876 TYP ZAKÁZKY: prodej

LOKALITA: Pomezí nad Ohří (okres Cheb)

### Prodej pozemku , vodní plocha, Pomezí nad Ohří (okres Cheb)

, Dumrealit.cz Vám zprostředkuje prodej pozemku Pomezni rybník o celkové ploše 3974 m v obci Pomezí nad Ohří. Na rybník a jeho okolí se dají čerpat dotace z fondů ( v případě zaslání podkladů kontaktujte makléře ). Pozemek je využitelný jako vodní plocha. Pomezí nad Ohří je klidné a malebné místo, ideální pro ty, kteří hledají výjimečné přírodní prostředí kombinované s možností vlastnit vlastní vodní plochu. Tato nabídka je skvělou příležitostí pro ty, kteří si přejí mít svůj vlastní kousek přírody. Neváhejte a kontaktujte nás pro bližší informace či prohlídku této exkluzivní nabídky. Těšíme se na Vás!

Něco o Pomezni rybníku: Pomezni rybník je přírodní rezervace, umělá vodní nádrž při hranici s Německem. Rezervace, která byla vyhlášena v roce 1990, se nachází na území obce Pomezí nad Ohří v okrese Cheb.

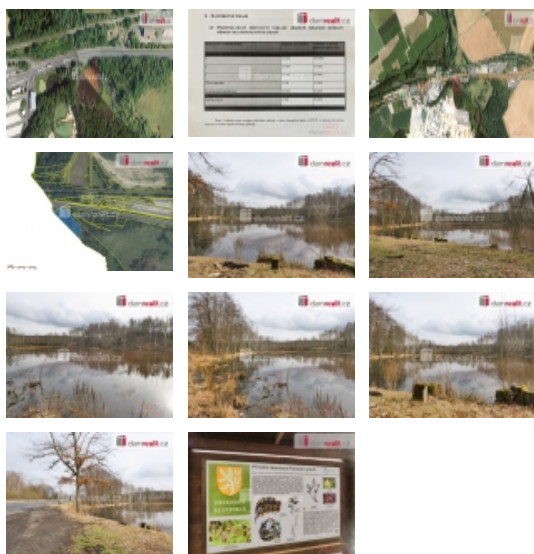
Rezervace je významným biocentrem. Chráněné území bylo vyhlášeno k ochraně a zachování vodního toku, mokřadních společenstev a vlastního rybníka. Vyskytují se zde vzácné a ohrožené rostlinné a živočišné druhy, z nichž nejvýznamnější je dáblik bahenní.

Středem Pomezniho rybníka prochází státní hranice. Rezervace se nachází na území dvou geomorfologických celků, severní část s vlastním Pomezni rybníkem v Chebské pánvi, jižní část ve Smrčinách. Ev. číslo: 646262. Energetický štítek: G

CENA: (za nemovitost) **699 000,- Kč**

### Informace o nemovitosti

Počet podlaží objektu 1



#### Nemovitost nabízí



dumrealit.cz

Prodej pozemku , vodní plocha, Pomezí nad Ohří (okres Cheb)

**Realitní makléř**



**Pavel Nerad**

Mobil: 725 121 536

[pavel.nerad@dumrealit.cz](mailto:pavel.nerad@dumrealit.cz)

<b>Druh objektu</b>	dřevěná
<b>Stav objektu</b>	dobrý
<b>Energetická třída</b>	G - Mimořádně nevhodná
<b>Počet míst k parkování</b>	2
<b>Užitná plocha (m2)</b>	3974
<b>Druh pozemku</b>	vodní plochy