

Prodej pozemku , určený k výstavbě RD, Kořenec (okres Blansko)



## Diamant mezi pozemky na Kořenci u Boskovic.

ČÍSLO ZAKÁZKY: 362 TYP ZAKÁZKY: prodej

LOKALITA: Kořenec (okres Blansko)

### Diamant mezi pozemky na Kořenci u Boskovic.

Diamant mezi pozemky na Kořenci u Boskovic. Opravdová rarita, neboť nic podobného nekoupíte na celé Moravě ani ve Slezsku.

Konečně si můžete vybudovat Sousthorp Ranch jako v seriálu Dallas.

Ucelený obdélníkový pozemek s průměrnou šířkou 120 metrů a délkou 1km o výměře 119009m<sup>2</sup>. K tomu zemědělská usedlost, spousta místa na novou zástavbu mnoha domů a spousta místa pro koně případně krávy či ovce.

Celý je ihned k dispozici bez nějakých dlouholetých nájemních vztahů a předkupních práv se zemědělci, jako je tomu běžně jinde. Tady se můžete hned začít realizovat a pustit se do akce.

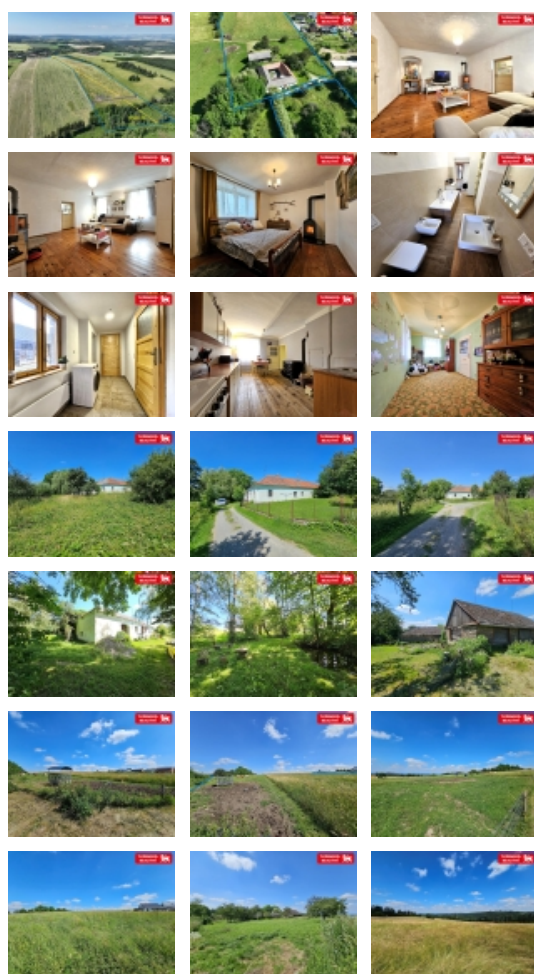
Velkou část pozemku v přední části je možné ihned zastavět novou zástavbou, jak je vidět v územním plánu. Například si zde můžete postavit nové rodinné sídlo a třeba 10 domů pro agroturisty, kteří zde stráví svojí dovolenou s koňmi. Ze stávající usedlosti můžete udělat skanzen nebo ji využít jinak. Je v dobrém stavu.

Pozemek slouží aktuálně jako pastvina pro krávy, ale vyloženě se nabízí krávy vyměnit za koně. Za Vaše šampiony v parkur nebo na Velkou pardubickou. Místa zde je totiž bohatě na všechno co si s koňmi umíte představit. Můžete zde postavit parkurovou dráhu a klidně i dostihovou dráhu, dlouhou kilometr tam a kilometr zpět. A nádherný pohled na okolní krajinu si o to více užijete v sedle na hřbetu koně.

Pozemek je ze dvou třetin mírně nakloněný na jih, svítí na něj celý den krásně slunce. Třetí třetina mírně klesá k severu. Nachází se v nádherné krajině Dražanské vrchoviny. Všude jsou krásné výhledy na lesy, kopečky a louky. Toto místo je oblíbené nejen movitými lidmi, kteří sem jezdí hrát golf na vyhlášené golfové hřiště, ale i těmi co milují běžky a turistiku.

Pro agroturisty může být příjemné zpestření zahrát si golf a pro golfisty zase vyjíždka na koni. A to na vlastním pozemku nebo se dá na koních vyrazit do volné přírody.

Výborná je i strategická poloha z hlediska služeb a přílivu agroturistů z blízkých větších měst. Boskovice 18 minut, Brno 60, Prostějov 38, Olomouc 50, Svitavy 49, Pardubice za hodinu a 53 minut.



Prodej pozemku , určený k výstavbě RD, Kořenec (okres Blansko)

### Nemovitost nabízí

#### Tuzemská realitní

Sloup

### Realitní makléř



#### Procházka Antonín

Mobil: +420 727 898 283

[prochazka@tuzemskarealitni.cz](mailto:prochazka@tuzemskarealitni.cz)

### Informace o nemovitosti

Číslo podlaží v domě	1
Vlastní pozemek (m2)	119009
Elektřina	230 V
Plyn	Zaveden
Plocha parcely (m2)	119009
Druh pozemku	pro bydlení
Inženýrské sítě	Vodovod Kanalizace Plyn Elektřina