

Prodej samostatného RD, 300 m<sup>2</sup>, Načeradec, Řísnice (okres Benešov)

# dumrealit.cz<sup>®</sup>



## Prodej samostatného RD, 300 m<sup>2</sup>, Načeradec, Řísnice (okres Benešov)

ČÍSLO ZAKÁZKY: 648467 TYP ZAKÁZKY: prodej

LOKALITA: Načeradec, Řísnice (okres Benešov)

### Prodej samostatného RD, 300 m<sup>2</sup>, Načeradec, Řísnice (okres Benešov)

uvedená cena zahrnuje právní servis a odměnu RK, Dumrealit.cz Vám zprostředkuje prodej zemědělské usedlosti v Řísnici - část obce Načeradec, okres Benešov. Řísnice se nachází na rozhraní Středočeského a Jihočeského kraje s panoramatickou krajinou. Stavení s uzavřeným dvorem se rozprostírá na pozemcích o celkové rozloze 3 799 m z toho zastavěná plocha budovami činní cca 500 m. Nemovitost je určena ke kompletní rekonstrukci. Elektřina je připojená, dva zdroje vody - studna a obecní vodovod. Svod odpadů řešen do žumpy, zároveň pozemek disponuje přivedenou kanalizační přípojkou. Za zmínku jistě stojí rozlehlá zahrada o výměře 1 783 m, která se nachází za průjezdnou stodolou, taktéž přístupná i z opačné strany po obecních pozemcích a je v ÚP vedená jako "zelená plocha", což umožňuje využití pro malou stavbu. Celá nemovitost nabízí naprosté soukromí od okolního dění, tudíž vhodné pro zájemce, kteří hledají místo pro své bydlení či díky rozloze a technickému stavu se mohou realizovat ve svých představách o vysněném bydlení a možném propojením s podnikatelským záměrem, např. už tím, že lze na zahradě vybudovat k pronájmu objekt pro rekreaci. V obci je autobusová zastávka, občanská vybavenost se nachází v Načeradci (8 km), Mladé Vožici (12 km) a ve Vlašimi (17 km). Pro více informací volejte na uvedené telefonní číslo. Velice ráda Vás přivítám na osobní prohlídce, neboť atmosféra místa se nedá přenést. V případě zájmu pomůžeme zajistit výhodné financování. Ev. číslo: 647853. Energetický štítek: G

**CENA:** (za nemovitost) **4 500 000,- Kč**

### Informace o nemovitosti

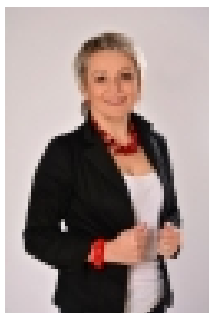
Prodej samostatného RD, 300 m<sup>2</sup>, Načeradec, Řísnice (okres Benešov)

### Nemovitost nabízí



[dumrealit.cz](http://dumrealit.cz)

### Realitní makléř



**Martina Kavková, MBA**

Mobil: 602 684 162

[kavkova@dumrealit.cz](mailto:kavkova@dumrealit.cz)

Počet podlaží objektu	1
Celková podlahová plocha (m <sup>2</sup> )	300
Druh objektu	smíšená
Stav objektu	před rekonstrukcí
Energetická třída	G - Mimořádně nevhodná
Vlastní pozemek (m <sup>2</sup> )	3799
Umístění objektu	centrum
Počet míst k parkování	4
Zastavěná plocha (m <sup>2</sup> )	500
Užitná plocha (m <sup>2</sup> )	300
Poloha objektu	samostatný