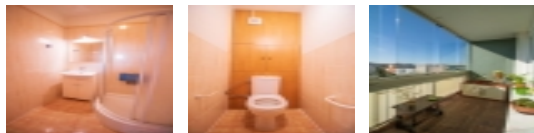
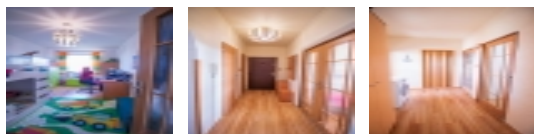


Prodej bytu 4+1, 89 m2, OV, Stříbro (okres Tachov), ul. Soběslavova - exkluzivně



### Nemovitost nabízí

### ECOBBE Group s.r.o.

Poděbradská 88/55, Hloubětín (Praha 9),  
198 00 Praha

## Prodej bytu 4+1, 89 m2, Soběslavova, Stříbro

ČÍSLO ZAKÁZKY: 285 TYP ZAKÁZKY: prodej

LOKALITA: Stříbro (okres Tachov), Soběslavova

### Prodej bytu 4+1, 89 m2, Soběslavova, Stříbro

Nabízíme prostorný a slunný byt o dispozici 4+1 a velikosti 89 m2 v Soběslavově ulici ve Stříbře. Byt se nachází v 7. a zároveň posledním patře panelového domu s výtahem. Vzhledem k tomu, že střecha je zateplená, nepanují v létě v bytě nesnesitelná horka.

Výhodou je prostorná a zasklená lodžie. K bytu náleží také sklepní kóje a v domě jsou k dispozici 2 kočárkárny a sušárna.

Z předsíně je vstup do všech obytných místností, které jsou neprůchozí a je zde také komora, kam je přivedena voda i odpady a je zde tak prostor na umístění pračky i sušičky a dalších věcí.

Rozvody elektřiny jsou v mědi, voda v plastu a je zde kompletně nové topení.

Měsíční náklady na byt na 5 osob činí 4 700 Kč, z toho fond oprav 2 000 Kč.

V dohledné době je v plánu modernizace výtahu.

Jedná se o klidnou lokalitu, kde je v dosahu vše, co člověk k pohodlnému životu potřebuje. V blízkosti je škola a i školka. Doporučujeme tedy i početnější rodině.

Pro domluvení prohlídky se na mě neváhejte obrátit.

Případné zajištění financování samozřejmostí.

Tento hezký a příjemný byt Vám můžeme jen doporučit!

**CENA:** (za nemovitost) **3 890 000,- Kč**

### Informace o nemovitosti

Dispozice bytu 4+1

Číslo podlaží v domě 8

Počet podlaží objektu 8

Celková podlahová plocha (m2) 89

Prodej bytu 4+1, 89 m2, OV, Stříbro (okres Tachov), ul. Soběslavova - exkluzivně

### Realitní makléř



**Hrnčíř Jiří**

Mobil: +420 775 662 549

[jiri.hrncir@smartko.cz](mailto:jiri.hrncir@smartko.cz)

Druh objektu	panelová
Stav objektu	velmi dobrý
Energetická třída	G - Mimořádně neekonomická
Vlastnictví	osobní
Druh bytu	v panelovém domě
Vybavení	lodžie sklep
Umístění objektu	klidná část obce
Vybaveno	Částečně zařízeno
Topení	Ústřední - dálkové
Užitná plocha (m2)	89
Druh stavby	budova/y, hala/y
Poloha objektu	samostatný