

Pronájem bytu 1+1, 36 m<sup>2</sup>, OV, Děčín, Děčín III-Staré Město, ul. Jezdecká

# dumrealit.cz<sup>®</sup>



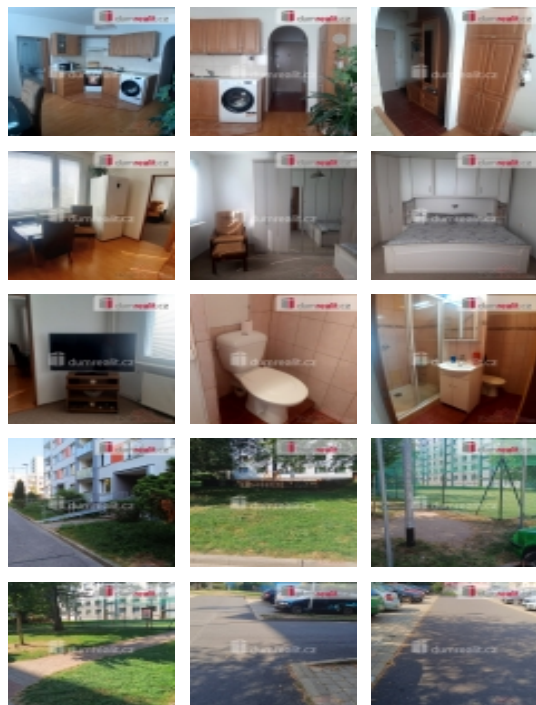
## Pronájem bytu 1+1, 36 m<sup>2</sup>, OV, Děčín, Děčín III-Staré Město, ul. Jezdecká

ČÍSLO ZAKÁZKY: 649749 TYP ZAKÁZKY: pronájem

LOKALITA: Děčín, Děčín III-Staré Město, Jezdecká

### Pronájem bytu 1+1, 36 m<sup>2</sup>, OV, Děčín, Děčín III-Staré Město, ul. Jezdecká

+ zálohy spojené s užíváním + kauce + zálohy na energie + provize RK, Dumrealit.cz Vám zprostředkuje pronájem bytové jednotky o dispozici 1+1, která se nachází ve 3. patře panelového domu s výtahem, v městské části Děčín - Staré Město, ulice Jezdecká. Byt prošel rekonstrukcí a bude se pronajímat včetně jeho vybavení. Byt je slunný a velmi hezky dispozičně řešený. Koupelna je zděná, se sprchovým koutem a toaletou a dalším příslušenstvím. V kuchyni je rohová linka na míru a prostor pro jídelní kout. Druhá místnost byla využívána jako ložnice a obývací pokoj zároveň. Okna v obou místnostech jsou plastová. Panelový dům prošel revitalizací. Lokalita je výborně dostupná prostředky MHD. Veškerá občanská vybavenost je v docházkové vzdálenosti. Jen pár minut od domu se nachází Mateřská i Základní škola, pošta, markety, obchodní centra, restaurace. Do centra města Děčína se dostanete chůzí do 10 minut. Všude okolo je krásná příroda. Můžete také vyrazit na cyklostezky pro cyklisty i bruslaře podél povodí Labe - směr Ústí nad Labem, v opačném směru na Německo, nebo směrem na Benešov nad Ploučnicí. Můžete navštívit i nedaleký AQUAPARK Děčín, Skatepark nebo v zimním období Zimní stadion. U domem je přilehlé parkoviště pro bezplatné parkování. Byt je volný k okamžitému nastěhování. Součástí pronájmu je i možnost užívání pozemku za domem k posezení a třeba i grilování. Neváhejte volat a sjednat si nezávaznou prohlídku nemovitosti. Ev. číslo: 649135. Energetický štítek: C (111 kWh/m<sup>2</sup>/rok).



CENA: (za měsíc) **8 500,- Kč**

## Informace o nemovitosti

Pronájem bytu 1+1, 36 m<sup>2</sup>, OV, Děčín, Děčín III-Staré Město, ul. Jezdecká

### Nemovitost nabízí



[dumrealit.cz](http://dumrealit.cz)

### Realitní makléř



**Sylva Lopušánová**

Telefon: 775 898 798

Mobil: 775 898 798

[lopusanova@dumrealit.cz](mailto:lopusanova@dumrealit.cz)

Dispozice bytu	1+1
Číslo podlaží v domě	4
Počet podlaží objektu	6
Celková podlahová plocha (m <sup>2</sup> )	36
Druh objektu	panelová
Stav objektu	po rekonstrukci
Energetická třída	C - Úsporná
Vlastnictví	osobní
Vybaveno	Nezařizeno
Počet míst k parkování	4
Užitná plocha (m <sup>2</sup> )	36