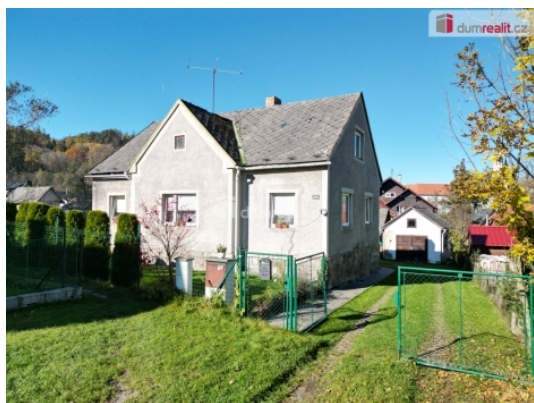


Prodej samostatného RD, 90 m2, Vyšší Brod (okres Český Krumlov)

dumrealit.cz[®]



Prodej samostatného RD, 90 m2, Vyšší Brod (okres Český Krumlov)

ČÍSLO ZAKÁZKY: 649783 TYP ZAKÁZKY: prodej

LOKALITA: Vyšší Brod (okres Český Krumlov), Lesní

Prodej samostatného RD, 90 m2, Vyšší Brod (okres Český Krumlov)

Možná výměna za byt 3+1 ve Vyšším Brodě + doplatek. Cena včetně provize RK a právního servisu., Dumrealit.cz Vám zprostředkuje prodej rodinného domu, 3+1, se zahradou a garáží, v ul. Lesní, Vyšší Brod.

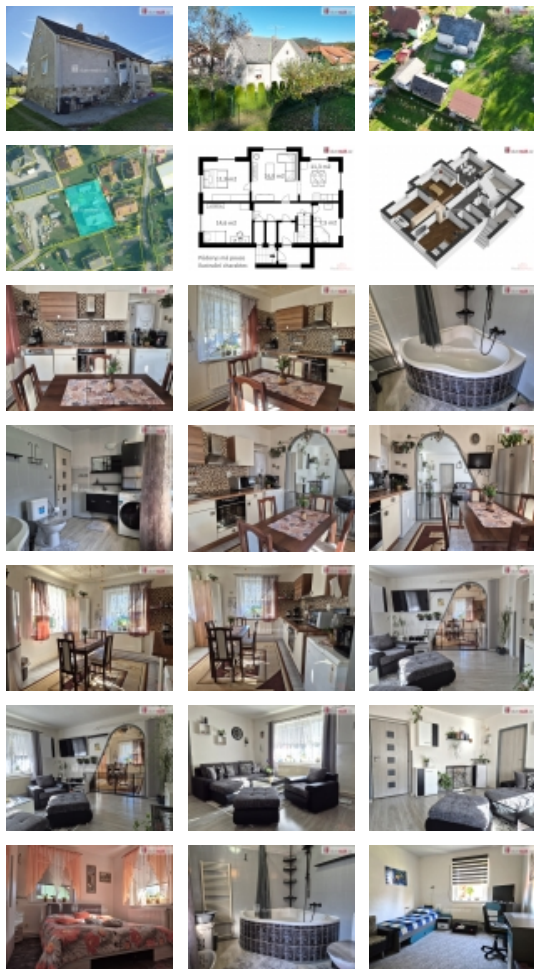
Jedná se o částečně podsklepený dům s jedním nadzemním podlažím a půdou, s dispozicí bytu 3+1 o cca 90 m podlahové plocha, který v roce 2005 prošel částečnou modernizací. Bylo instalováno nové ústřední topení s plynovým kotlem, bojler, nové podlahy, koupelna, kuchyně, plastová okna.

Půdní prostor, kde kleštiny jsou v dostatečné výšce, lze zhodnotit vestavbou.

Součástí nabídky je též garáž u severního okraje pozemku, skladovací prostory - kolna a zastřešená pergola. Celková rozloha pozemků činní 699 m, z toho samotným domem zastavěná je 111 m. Objekt je napojen na obecní kanalizaci, voda z veřejného řadu. K topení je zde možnost využít kromě stávajícího zdroje i třeba krbová kamna. Přístup k nemovitosti po obecních pozemcích.

Možná výměna za byt min. 3+1 ve Vyšším Brodě + doplatek za strany zájemce.

S případným profinancováním hypotékou vám ochotně pomůže náš finanční specialista. Komplet foto (52) na stránkách zprostředkovatele dumrealit.cz/kejsar. Ev. číslo: 649169. Energetický štítek: G (640 kWh/m2/rok).



Prodej samostatného RD, 90 m2, Vyšší Brod (okres Český Krumlov)

Nemovitost nabízí



dumrealit.cz

Realitní makléř



Jiří Kejšar

Mobil: 608 115 501

kejsar@dumrealit.cz

CENA: (za nemovitost) **6 000 000,- Kč**

Informace o nemovitosti

Počet podlaží objektu	1
Celková podlahová plocha (m2)	90
Druh objektu	smíšená
Stav objektu	dobrý
Energetická třída	G - Mimořádně nevhodná
Vlastní pozemek (m2)	699
Umístění objektu	centrum
Topení	Lokální - plynové
Počet míst k parkování	2
Zastavěná plocha (m2)	111
Užitná plocha (m2)	90
Poloha objektu	samostatný