

Prodej samostatného RD, 144 m², Český Těšín (okres Karviná)



Prodej, rodinný dům 5+2, Český Těšín, ul. 28. října

ČÍSLO ZAKÁZKY: 1447 TYP ZAKÁZKY: prodej

LOKALITA: Český Těšín (okres Karviná), 28. října

Prodej, rodinný dům 5+2, Český Těšín, ul. 28. října

Nabízíme k prodeji prostorný rodinný dům v žádané lokalitě Českého Těšína, ul. 28. října. Dům je podsklepený a nabízí dispozici 5+2, což z něj činí ideální volbu pro rodiny nebo jako dvougenerační bydlení. V PP je garáž, dvě místnosti, prádelna a místnost s krbem. V 1. NP je vstup z chodby do prostorné haly s mramorovou podlahou a krbem, dvou pokojů a kuchyně. V 2. NP se nachází hala se vstupy do 3 pokojů, kuchyň a komora. Dům se nachází v klidné oblasti, což zajišťuje příjemné a pohodové bydlení. Dům je v původním, ale velmi zachovalém stavu, což umožňuje budoucím majitelům přizpůsobit si interiér podle vlastních představ.

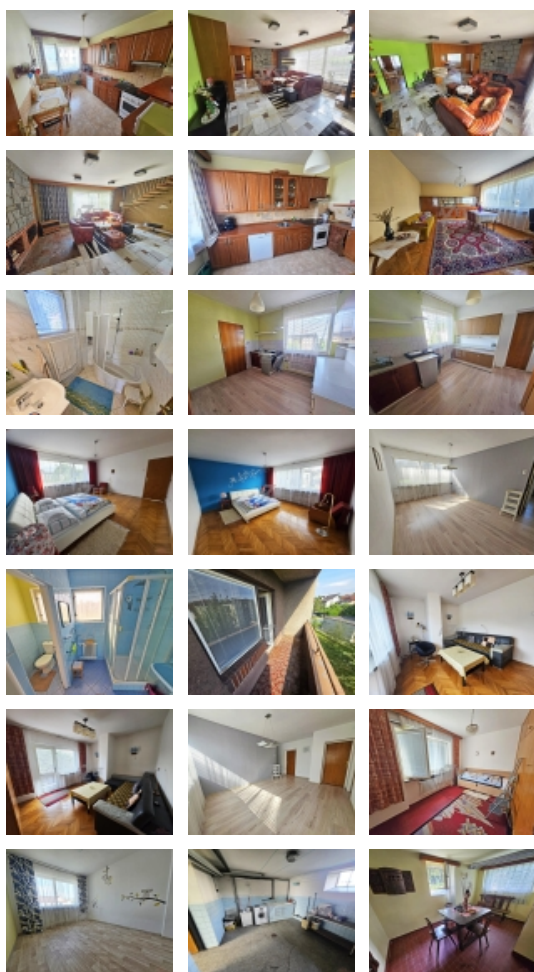
S celkovou plochou pozemku 1007 m a zahradou o rozloze 880 m budete mít dostatek prostoru pro relaxaci a zahradničení. Na pozemku se nachází kůlna na nářadí, skleník pro pěstování vlastních rostlin a pergola pro příjemné chvíle strávené venku.

Vytápění a ohřev vody je zajištěno plynovým kotlem, což oceníte v chladnějších měsících. Dům je ideální pro rodiny hledající klid a prostornost, ale i pro investory, kteří chtějí možnost dvougeneračního bydlení. Neváhejte a domluvte si prohlídku této skvělé nemovitosti. Těšíme se na Váš zájem!

CENA: (za nemovitost) **5 200 000,- Kč**

Informace o nemovitosti

Číslo podlaží v domě	1
Počet podlaží objektu	2
Celková podlahová plocha (m ²)	144
Druh objektu	cihlová
Stav objektu	dobrý
Energetická třída	G - Mimořádně nevhodná
Počet podlaží pod zemí	1
Vlastní pozemek (m ²)	1007
Vybavení	lodžie sklep
Umístění objektu	klidná část obce



Prodej samostatného RD, 144 m², Český Těšín (okres Karviná)

Nemovitost nabízí

AZET reality

Vítkovická 3276/2A

Ostrava

70200

Realitní makléř



Bc. Kapča Břetislav

Mobil: +420 608 351 335

bkapca@azetrealty.cz

Vybaveno	Částečně zařízeno
Topení	Lokální - plynové
Elektřina	230 V
Plyn	Zaveden
Připojení na internet	Jiné
Zastavěná plocha (m²)	125
Plocha parcely (m²)	1007
Užitná plocha (m²)	144
Plocha zahrady (m²)	882
Inženýrské sítě	Vodovod Kanalizace Plyn Elektřina
Druh stavby	rodinný dům, rekreační chalupa, rekreační pozemek
Poloha objektu	samostatný