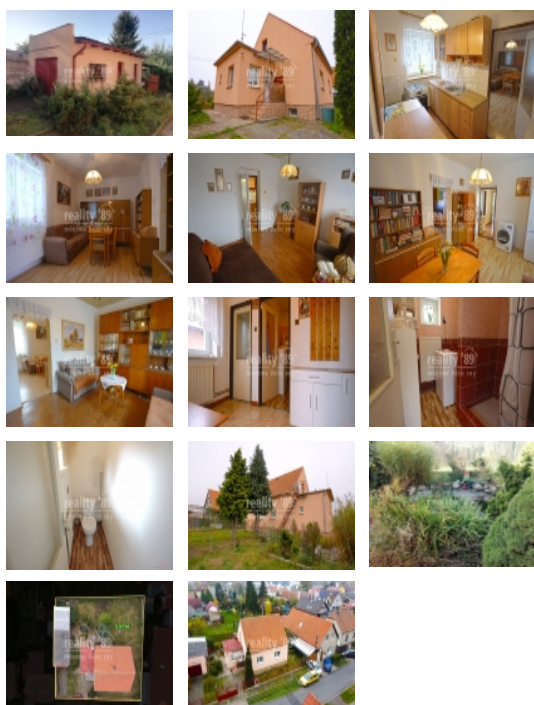


Prodej samostatného RD, 76 m2, Veleň (okres Praha-východ)



Nemovitost nabízí

Reality 89 s.r.o.

Rodinný dům s garáží 597 m2, Veleň

ČÍSLO ZAKÁZKY: 00499 TYP ZAKÁZKY: prodej

LOKALITA: Veleň (okres Praha-východ)

Rodinný dům s garáží 597 m2, Veleň

Nabízíme Vám jedinečnou příležitost koupě rodinného domu o velikosti 3+1v krásné lokalitě Veleň na okraji Prahy. Dům o užitné ploše 76 m2 se nachází na pozemku o rozloze 597 m2. Disponuje příjemným venkovským charakterem a dobrou údržbou. Objekt je zděný, s prostorným sklepem s dvěma místnostmi o celkové rozloze 23 m2 a garáží pro jedno vozidlo. Interiér nabízí útulnou atmosféru se světlými pokoji. Dům prošel částečnou rekonstrukcí, platová okna, některé krytiny a obklady, zateplená fasáda. Půdní prostor vybízí ke zbudování dalších místností.

V místě je škola, školka, obchody, restaurace, sportoviště. Obec připravuje umístění lékaře a dalších služeb. V blízkosti domu se nachází krásná příroda ideální pro odpočinek a relaxaci. Tento dům je ideální pro rodinu, která hledá klidný a pohodový život ve venkovském prostředí.

Rádi Vám dům představíme při osobní prohlídce. Případné financování můžeme zajistit.

CENA: (za nemovitost) **8 700 000,- Kč**

Informace o nemovitosti

| | |
|------------------------|------------------------|
| Počet podlaží objektu | 1 |
| Druh objektu | cihlová |
| Stav objektu | dobrý |
| Energetická třída | G - Mimořádně nevhodná |
| Počet podlaží pod zemí | 1 |
| Plocha sklepu (m2) | 23 |
| Vybavení | sklep zahrada |
| Umístění objektu | centrum |
| Topení | Lokální - plynové |
| Doprava | silnice autobus |
| Odpad | Městská kanalizace |
| Plyn | Zaveden |
| Rok rekonstrukce | 2014 |

Prodej samostatného RD, 76 m2, Veleň (okres Praha-východ)

Realitní makléř**Petr Rakovský**

Mobil: +420 774 650 263

prakovsky@reality89.cz

| | |
|----------------------------------|---------------------|
| Rok kolaudace | 1970 |
| Parkování | garáž |
| Zastavěná plocha (m2) | 76 |
| Plocha parcely (m2) | 597 |
| Ostatní | Garáž Parkoviště |
| Užitná plocha (m2) | 76 |
| Plocha zahrady (m2) | 458 |
| Komunikace | asfaltová |
| Inženýrské sítě | Kanalizace Plyn |
| Charakter okolní zástavby | venkovská |
| Poloha objektu | samostatný |