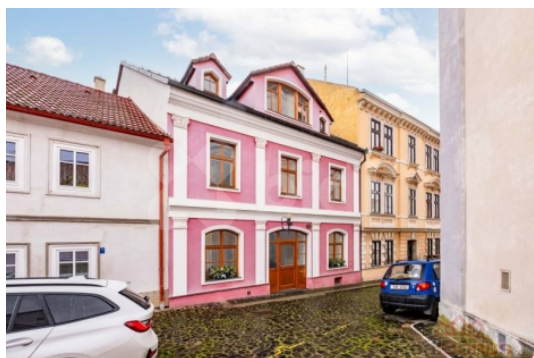


Prodej řadového RD, 374 m2, Litoměřice, Předměstí



## Prodej bytové jednotky s rodinným penzionem, 374 m2, Litoměřice

ČÍSLO ZAKÁZKY: 219505 TYP ZAKÁZKY: prodej

LOKALITA: Litoměřice, Předměstí, Svatováclavská

### Prodej bytové jednotky s rodinným penzionem, 374 m2, Litoměřice

Ve výhradním zastoupení majitele si Vám dovoluujeme nabídnout velmi zajímavou nemovitost.

Jedná se o třípodlažní historický dům v centru města Litoměřice, který byl provozován jako úspěšný rodinný penzion a zároveň Vám nabídne podkrovní bytovou jednotku o celkové ploše 116 m2 s nádherným výhledem do okolí.

K bytové jednotce náleží udržovaná zahrada s velkou pergolou a zahradním domkem.

Dům je zařízený a je připraven k provozování ubytovacího zařízení, nebo jiné podnikatelské činnosti.

V suterénu najdete vinný sklípek.

Zajímavostí je sauna, využívaná hosty v penzionu.

Samotný penzion má celkem 5 pokojů s vlastní koupelnou a toaletou.

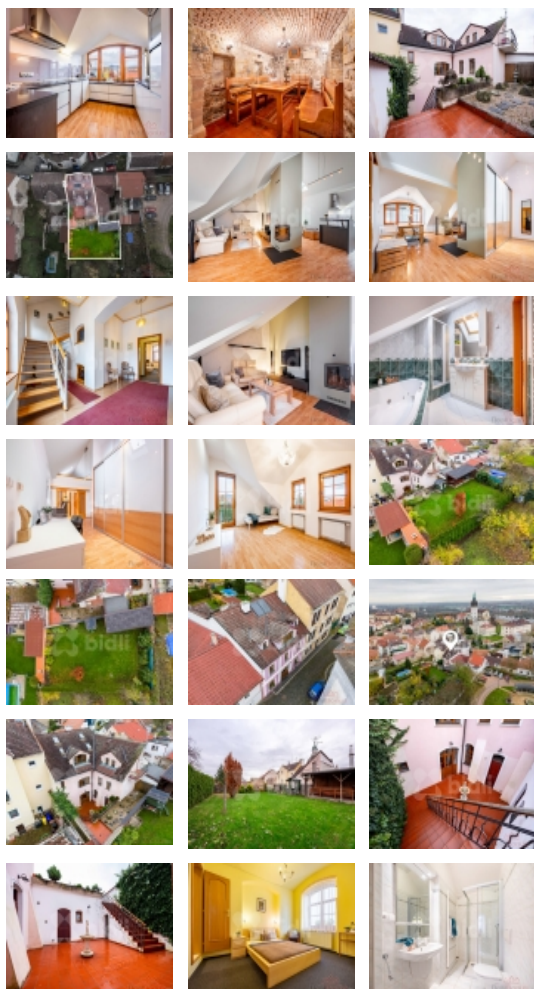
Při vstupu do domu Vás přivítá velká hala s recepcí, jídelnou a kuchyní a jeden z pokojů pro hosty.

V patře domu se nachází čtyři pokoje se zázemím, sklad a schodiště vedoucí do bytové jednotky.

Na střeše domu najdeme solární panely na ohřev vody. Vytápění domu je plynové.

Litoměřice jsou významným turistickým městem a krásným místem k životu.

Financování této nemovitosti Vám rádi pomůžeme zajistit.



## Prodej řadového RD, 374 m2, Litoměřice, Předměstí

## Nemovitost nabízí



## Bidli reality, a.s.

Jindřišská 889/17  
Nové Město  
110 00 Praha 1

## Realitní makléř



## Věra Baťková

Mobil: 774 110 007  
[info@bidli.cz](mailto:info@bidli.cz)

## Informace o nemovitosti

Druh objektu	smíšená
Stav objektu	velmi dobrý
Vlastnictví	osobní
Vlastní pozemek (m2)	513
Plocha balkonu (m2)	3
Plocha sklepu (m2)	21
Vybavení	balkon sklep zahrada podkroví
Umístění objektu	centrum
Topení	Ústřední - plynové Solární kolektory
Doprava	vlak silnice MHD autobus
Elektřina	230 V
Voda	dálkový vodovod
Odpad	Městská kanalizace
Plyn	Zaveden
Občanská vybavenost	Škola Školka Zdravotnická zařízení Pošta Supermarket Kompletní síť obchodů a služeb Restaurace Místní úřad Kulturní zařízení Koupaliště
Parkování	u domu (veřejné)
Zastavěná plocha (m2)	220
Plocha parcely (m2)	513
Ostatní	Ubytování
Užitná plocha (m2)	374
Plocha zahrady (m2)	293
Poloha objektu	řadový

Prodej řadového RD, 374 m2, Litoměřice, Předměstí