

Pronájem bytu 4+kk, 110 m2, OV, Lhota pod Libčany (okres Hradec Králové)



bidli



Pronájem bytu 90m2, Lhota pod Libčany

ČÍSLO ZAKÁZKY: 226290 TYP ZAKÁZKY: pronájem

LOKALITA: Lhota pod Libčany (okres Hradec Králové)

Pronájem bytu 90m2, Lhota pod Libčany

Nabízíme k pronájmu prostorný byt o dispozici 4+kk, který se nachází v rodinném domě ve Lhotě pod Libčany, pouhých 6 km od Hradce Králové. Byt má vlastní vchod, což zajišťuje nájemníkům dostatek soukromí. Dále k bytu mohou nájemníci využívat předzahrádku a parkovací stání pro 1 automobil. Dispozice: vstupní chodba, 3 obytné pokoje, obývací pokoj s kuchyňským koutem a koupelna se sprchovým koutem a toaletou. V bytě jsou nainstalovány zatemňovací předokenní rolety pro naprosté soukromí. Vytápění bytu a ohřev vody je zajištěn plynem. Dům je napojen na obecní vodovod a veřejnou kanalizaci.

Obec Lhota pod Libčany nabízí kompletní občanskou vybavenost - mateřskou a základní školu, obchod s potravinami, místní hospodu, dětské hřiště i fotbalové hřiště. Je zde také pravidelné spojení autobusem a vlakem, které umožňuje snadný přístup do Hradce Králové a okolí.

Měsíční nájemné činí 16 500,- + zálohy za služby 5 500,- (plyn, elektřina, voda, internet). Vratná kauce je 50 000,- a odměna realitní kanceláři 22 000,-.

Jestli se Vám byt líbí, neváhejte mi zavolat a já se na Vás budu těšit na prohlídce.

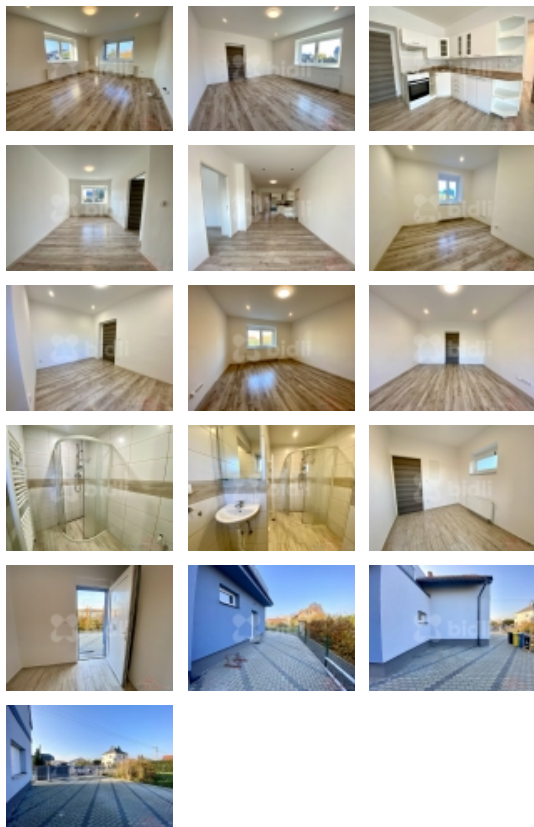
CENA: (za měsíc) **16 500,- Kč**

Informace o nemovitosti

Dispozice bytu 4+kk

Číslo podlaží v domě 1

Celková podlahová plocha (m2) 110



Pronájem bytu 4+kk, 110 m2, OV, Lhota pod Libčany (okres Hradec Králové)

Nemovitost nabízí



Bidli reality, a.s.

Jindřišská 889/17
Nové Město
110 00 Praha 1

Realitní makléř



Petr Kabát

Mobil: 774 110 007
info@bidli.cz

Druh objektu	cihlová
Stav objektu	velmi dobrý
Vlastnictví	osobní
Vybavení	terasa
Umístění objektu	v obci
Telekomunikace	Internet
Vybaveno	Nezařízeno
Topení	Ústřední - plynové
Elektřina	230 V
Voda	dálkový vodovod
Odpad	Městská kanalizace
Plyn	Zaveden
Bytové jádro	Zděné
Parkování	venkovní stání
Počet míst k parkování	1
Užitná plocha (m2)	90
K dispozici od	08.11.2024