

Prodej samostatného RD, 132 m2, Chrustenice (okres Beroun)



TREFA JE PRO NÁS REALITOU

Specialista pro Prahu a Středočeský kraj



## Exkluzivně - Prodej RD 132 m2, pozemek 852 m2, Chrustenice (okres Beroun)

ČÍSLO ZAKÁZKY: 18443      TYP ZAKÁZKY: prodej

LOKALITA: Chrustenice (okres Beroun)

### Exkluzivně - Prodej RD 132 m2, pozemek 852 m2, Chrustenice (okres Beroun)

Exkluzivně nabízíme k prodeji RD 5+2 s podlahovou plochou 132m2, pozemek 852 m2, Chrustenice (okres Beroun). Rodinný dům 5+2 s famózním výhledem nad údolím Kačáku. Moderní úsporná dřevostavba s maximálním standardem. Podlahové vytápění, zimní zahrada se zasouvacími prosklenými stěnami, 2 koupelny s vířivými vanami, centrální vysavač, podlahové topení.

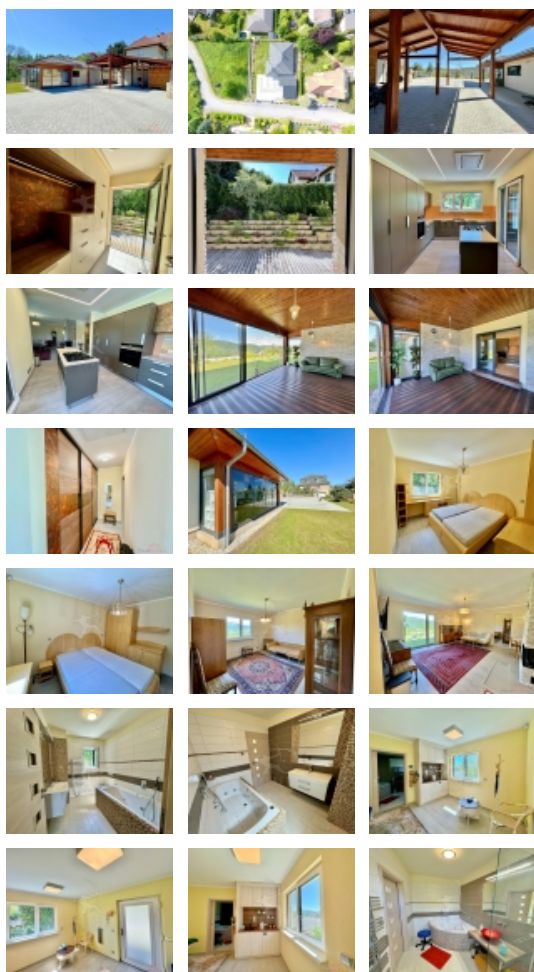
Do domu se vstupuje chodbou se zabudovanou šatnou. Následuje rozlehlý obývací pokoj s francouzským oknem do zahrady, rohovým krbem, sedací soupravou, přecházející do prostorné kuchyně s ostrůvkem s varnou deskou a stropní digestoří. Spotřebiče jsou zabudované a linka poskytuje spoustu úložného a pracovního prostoru. Nad pracovní deskou je široké okno pro prosvětlení denním světlem.

Na boku kuchyně jsou prosklené zašupovací dveře pro vstup do prostorné zimní zahrady. Ta má dvě prosklené zašupovací stěny vhodné pro otevření v teplých dnech. Hlavní stěna má přes zahradu výhled do údolí.

Na obývací navazují dva menší pokoje, vhodné k využití jako ložnice či pracovna. Dále je zde koupelna s vířivou vanou a toaletou, zdobená obklady a mozaikou. Za krbem je stěna s vestavěnou skříň a komora s kotlem a centrálním vysavačem.

V zadní části domu je samostatná garsoniéra se samostatným vchodem. Je vybavena malým kuchyňským koutem a prostornou koupelnou s velkou vířivou vanou, sprchovým koutem a toaletou. V současné době je garsoniéra využívána pro fyzioterapeutickou praxi. Garsoniéru je možno připojit k hlavním obytným prostorům. Průchod je připravený v příčce.

Dům má podlahové topení, centrální vysavač a izolační okna s trojskly. 1 / 2



Prodej samostatného RD, 132 m2, Chrustenice (okres Beroun)

### Nemovitost nabízí



ARCHER  
REALITY

### ARCHER reality Praha, a.s.

Vlkova 538/42, Žižkov  
130 00 Praha 3

### Realitní makléř

#### Hanč Vojtěch

Mobil: 602 107 903

[prohlidka@archer-reality.cz](mailto:prohlidka@archer-reality.cz)

**CENA:** (za nemovitost) **19 990 000,- Kč**

### Informace o nemovitosti

<b>Celková podlahová plocha (m2)</b>	132
<b>Druh objektu</b>	dřevěná
<b>Stav objektu</b>	velmi dobrý
<b>Energetická třída</b>	B - Velmi úsporná
<b>Vlastní pozemek (m2)</b>	852
<b>Umístění objektu</b>	klidná část obce
<b>Topení</b>	Lokální - plynové
<b>Doprava</b>	vlak
<b>Plyn</b>	Zaveden
<b>Zastavěná plocha (m2)</b>	160
<b>Užitná plocha (m2)</b>	132
<b>Plocha zahrady (m2)</b>	633
<b>Komunikace</b>	asfaltová
<b>Poloha objektu</b>	samostatný