

Prodej řadového RD, 305 m², Horní Kounice (okres Znojmo)



Prodej domu 4+kk

ČÍSLO ZAKÁZKY: 2979 TYP ZAKÁZKY: prodej

LOKALITA: Horní Kounice (okres Znojmo)

Prodej domu 4+kk

K prodeji nabízíme prostorný rodinný dům s garáží, zahradou a hospodářskou budovou o dispozici 4+kk. Rodinný dům se nachází v malebné obci Horní Kounice, 20 km od města Znojma, 30 km od Brna a 10 km od Moravského Krumlova.

Dům je prakticky uspořádán. V jeho interiéru najdete tři obytné pokoje, prostornou chodbu, kuchyň spojenou s obývacím pokojem, koupelnu, oddělenou toaletu, komoru a technickou místnost. Garáž o výměře 40 m² slouží nejen k parkování, ale díky svému prostoru může být ideální i pro zřízení dílny. Uzavřený dvůr se zahradou poskytuje soukromí a přímý vstup do přilehlého hospodářského stavení, kde je několik místností s možnostmi využití jako sklad, dílna či letní kuchyně.

Dům je napojen na elektřinu, vodovod a kanalizaci, plyn je před domem. Ze zahrady je zavedena do domu voda ze studny, kterou lze prakticky kombinovat s městským vodovodem.

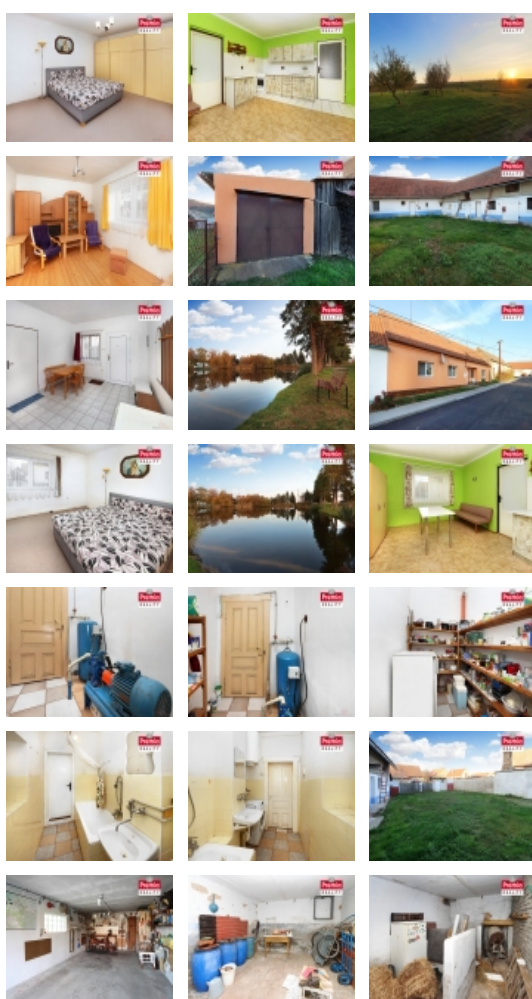
Horní Kounice jsou klidná a malebná obec, která zajišťuje pohodlné spojení do nedalekých obcí, kde se nacházejí mateřské i základní školy, lékaři a další občanská vybavenost. Sama obec nabízí kulturní dům, fotbalové hřiště a dětské hřiště přímo na návsi. Dobrá dopravní dostupnost do Znojma i Moravského Krumlova.

Dům je aktuálně zařazen do energetické třídy G (průkaz energetické náročnosti se zpracovává).

CENA: (za nemovitost) **2 890 000,- Kč**

Informace o nemovitosti

Počet podlaží objektu	1
Druh objektu	cihlová
Stav objektu	dobrý
Energetická třída	G - Mimořádně neekonomická
Bezbariérový byt	ano
Vybavení	zahrada



Prodej řadového RD, 305 m2, Horní Kounice (okres Znojmo)

Nemovitost nabízí

PREMIA Reality s.r.o.

Vídeňská třída 893/9, 66902 Znojmo

Realitní makléř



Ing. Natálie VAŠÍKOVÁ

Mobil: +420 775 723 305

natalie@premiareality.cz

Umístění objektu	centrum
Topení	Lokální - elektrické
Doprava	silnice autobus
Voda	zdroj pro celý objekt
Odpad	Městská kanalizace
Parkování	garáž
Zastavěná plocha (m2)	305
Plocha parcely (m2)	596
Ostatní	Bezbariérový přístup Garáž
Užitná plocha (m2)	305
Plocha zahrady (m2)	291
Inženýrské sítě	Kanalizace
Charakter okolní zástavby	obytná
Poloha objektu	řadový