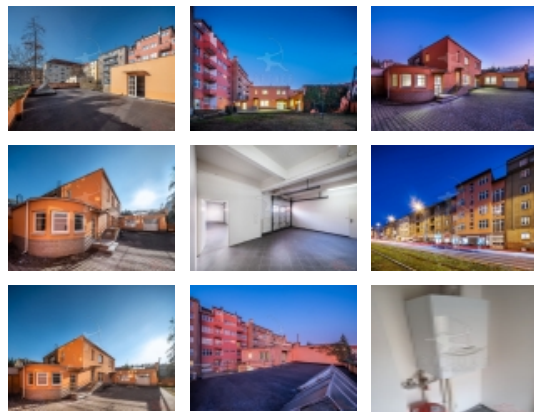


Prodej rohového RD, 217 m2, Praha 10, Strašnice



## Prodej RD/T/G, 319 m2, pozemek 699 m2, Praha 10 - Strašnice, ul. V olšínách

ČÍSLO ZAKÁZKY: 18184 TYP ZAKÁZKY: prodej

LOKALITA: Praha 10, Strašnice, V olšínách

### Prodej RD/T/G, 319 m2, pozemek 699 m2, Praha 10 - Strašnice, ul. V olšínách

Nabízíme k prodeji dům/T/G, s podlahovou plochou 157m2, 102m2 terasa, 60m2 garáže, Praha 10 - Strašnice, ul. V olšínách. RD se nachází na klidném místě ve vnitrobloku domů. Dům prošel velkou rekonstrukcí v r.2002. V 1.patře je bytová jednotka 1+1 se zařízenou kuchyní se spotřebiči a prostornou terasou 102 m2. V přízemí domu je prostor na kanceláře, sklad a 2 prostorné garáže. Okna v celém domě jsou plastová.

Vytápění zajišťuje plynový, kombinovaný kotel Vaillant, který ohřívá i vodu. Přístup a průjezd do domu je zajištěn. Na prostorném dvoře je možnost parkování a na přilehlé zahradě možnost relaxace. Tato nemovitost může být skvělým spojením bydlení s podnikáním a ještě dalších možností, se kterými Vás rádi seznámíme na osobní prohlídce.

Dobrá dopravní dostupnost, v okolí veškerá občanská vybavenost. Na tuto nemovitost Vám pomůžeme zajistit financování s výhodnou úrokovou sazbou.

CENA: (za nemovitost) **21 106 154,- Kč**

### Informace o nemovitosti

Počet podlaží objektu	2
Celková podlahová plocha (m2)	319
Druh objektu	cihlová
Stav objektu	velmi dobrý
Energetická třída	G - Mimořádně nevhodná
Vlastní pozemek (m2)	869

### Nemovitost nabízí



### ARCHER reality Praha, a.s.

Vlkova 538/42, Žižkov  
130 00 Praha 3

### Realitní makléř

### Ing. Vodrážka Josef

Mobil: 602 107 903

[prohlidka@archer-reality.cz](mailto:prohlidka@archer-reality.cz)

## Prodej rohového RD, 217 m2, Praha 10, Strašnice

<b>Plocha teras (m2)</b>	102
<b>Umístění objektu</b>	klidná část obce
<b>Topení</b>	Lokální - plynové
<b>Odpad</b>	Městská kanalizace
<b>Plyn</b>	Zaveden
<b>Zastavěná plocha (m2)</b>	170
<b>Užitná plocha (m2)</b>	217
<b>Plocha zahrady (m2)</b>	699
<b>Komunikace</b>	asfaltová
<b>Poloha objektu</b>	rohový