

Pronájem bytu 1+kk, 0 m2, OV, Litoměřice, Předměstí, ul. Tylova



Pronájem bytové jednotky 1+kk, 34 m2, sklep, dvorek, Litoměřice, ulice Tylova

ČÍSLO ZAKÁZKY: 1144 TYP ZAKÁZKY: pronájem

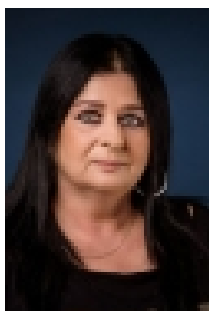
LOKALITA: Litoměřice, Předměstí, Tylova

Pronájem bytové jednotky 1+kk, 34 m2, sklep, dvorek, Litoměřice, ulice Tylova



Realitní kancelář si Vám dovoluje nabídnout k dlouhodobému pronájmu bytovou jednotku o dispozičním řešení 1+kk, která se nachází v Litoměřicích, v ulici Tylova. Bytová jednotka je situována ve 3.patře cihlového domu bez výtahu a její celková podlahová plocha činí 34,62 m2. Vstup do ní tvoří chodba, ze které se dá vejít do obytného pokoje a do koupelny. Pokoj je velmi prostorný a jeho součástí je i kuchyňský kout, částečně oddělený zdí. Kuchyňský kout byl zrekonstruován a k dispozici je zde linka se sklokeramickou varnou deskou, trouba, dřez a lednice. Pokoj Vám pak bude sloužit jako obytná i spací zóna. V pokoji je k dispozici patrová postel (bez matrace) a menší jídelní stůl a čtyři židle. Okno je plastové a na podlaze je položena dlažba nebo parkety. Koupelna je zděná se sprchovým koutem, umyvadlem a toaletou. Obložena je příjemným keramickým obkladem. Přípojka pro automatickou pračku je v chodbě, kde je navíc k dispozici i větší závěsná skříňka a menší věšáková stěna. Topení v bytě je plynové, novějším typem tělesa WAF se zabudovaným termostatem, které podstatným způsobem šetří náklady na vydanou energii. Ohřev teplé vody zajišťuje plynový průtokový ohřívač vody. Měsíční nájemné částku 10.250,-Kč a dále je nutno hradit zálohy za služby a energie s užíváním bytu spojených ve výši 1.750,-Kč měsíčně pro jednu osobu, které Vám budou jednou ročně vyúčtovány. V případě dvou osob se tato částka navýší o 500,-Kč. Vratná kauce činí částku 12.000,-Kč (12.500,-Kč za dvě osoby). K bytu lze využívat i zděný sklep o výměře 1,98 m2 a menší dvorek v zadním traktu domu (33 m2). Na dvorku si lze v letních měsících posedět nebo usušit prádlo. Parkování je možné před domem. Byt je situován deset minut pěší chůze od centra města, ale i od městského parku Jiráskovy sady. V dané lokalitě je proto veškerá, běžně dostupná infrastruktura a velmi dobrá dopravní dostupnost, včetně nedalekého vlakového nádraží či nájezdu na dálnici D8. Byt je volný ihned a je určen pro jednu, maximálně dvě pracující osoby. Podmínkou uzavření nájemního vztahu je doložení pracovní smlouvy. Provize realitní kanceláře činí 12.000,-Kč (dvě osoby 12.500,-Kč).

CENA: (za měsíc) **12 000,- Kč**

Pronájem bytu 1+kk, 0 m², OV, Litoměřice, Předměstí, ul. Tylova**Nemovitost nabízí****BONO reality**Platanová 2206/6
412 01 Litoměřice**Realitní makléř****Ing. Parasková Eva**

Mobil: +420 725 918 257

eva.paraskova@bonoreality.cz**Informace o nemovitosti**

Dispozice bytu	1+kk
Číslo podlaží v domě	4
Počet podlaží objektu	5
Druh objektu	cihlová
Stav objektu	dobrý
Energetická třída	G - Mimořádně neekonomická
Vlastnictví	osobní
Druh bytu	v nájemním domě (činžovním)
Počet podlaží pod zemí	1
Vybavení	sklep
Umístění objektu	klidná část obce
Ostatní rozvody	Kabelová televize Kabelové rozvody
Vybaveno	Možno zařídit
Topení	Lokální - plynové
Elektřina	230 V
Plyn	Zaveden
Připojení na internet	Jiné
Inženýrské sítě	Vodovod Kanalizace Plyn Elektřina
Druh stavby	budova/y, hala/y
Poloha objektu	řadový

Pronájem bytu 1+kk, 0 m2, OV, Litoměřice, Předměstí, ul. Tylova