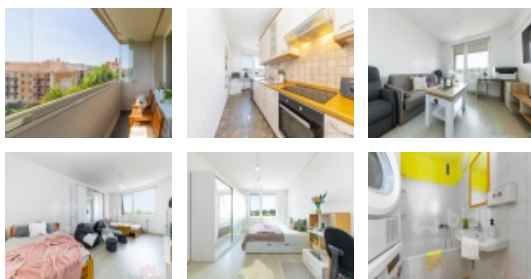


Prodej bytu 3+1, 75 m², OV, Valtice (okres Břeclav), ul. Lázeňská - exkluzivně



Prodej bytu 3+1 Lázeňská

ČÍSLO ZAKÁZKY: 226313 TYP ZAKÁZKY: prodej

LOKALITA: Valtice (okres Břeclav), Lázeňská

Prodej bytu 3+1 Lázeňská

Exklusivně Vám nabízím ke koupi byt 3+1 na ulici Lázeňská ve Valticích. Byt se nachází v cihlové nástavbě a je umístěn v 5.NP, s dispozicí 3+1 a podlahovou plochou 73m² + zasklená lodžie + sklep.

Nástavba byla postavena v roce 2006 jako cihlová a vznikla na revitalizovaném panelovém domě. Vytápění bytu je dálkové (kotelna v domě), byt disponuje klimatizací, plastová okna včetně žaluzií den-noc instalována před pěti lety, zasklená lodžie. Na podlahách je vinil a dlažba.

K bytu náleží sklep a možnost využití společné místnosti pro uložení kol a kočárků

Uvolnění nemovitosti dohodou.

Nespornou výhodou lokality je kompletní občanská vybavenost, dostatek dětských a sportovní hřišť, škola, školka, restaurace, kavárny a zámeckého parku. Za 3 minuty pěší chůze přijedete na zastávku autobusu.

Průkaz energetické náročnosti na budovu uvádím kategorii G z důvodu, že energetický štítek zatím nebyl dodán.

S financováním nemovitosti i levnějšími energiemi Vám rádi pomůžeme.

Pro více informací nebo sjednání prohlídky mne kontaktujte.

CENA: (za nemovitost) **3 400 000,- Kč**

Informace o nemovitosti

Dispozice bytu 3+1

Nemovitost nabízí



Bidli reality, a.s.

Jindřišská 889/17
Nové Město
110 00 Praha 1

Prodej bytu 3+1, 75 m², OV, Valtice (okres Břeclav), ul. Lázeňská - exkluzivně

Realitní makléř



Radka Stoklásková

Mobil: 774 110 007

info@bidli.cz

Číslo podlaží v domě	5
Počet podlaží objektu	5
Celková podlahová plocha (m ²)	75
Druh objektu	cihlová
Stav objektu	po rekonstrukci
Vlastnictví	osobní
Vybavení	lodžie
Užitná plocha (m ²)	73