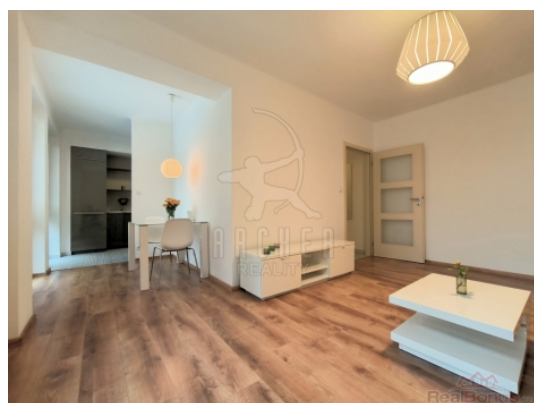


Prodej bytu 2+1, 55 m2, OV, Praha 10, Vršovice, ul. Na louži



## Prodej bytu 2+1/ balkon/ sklep, 57 m2, OV, Praha 10 - Vršovice, ul. Na louži

ČÍSLO ZAKÁZKY: 18786 TYP ZAKÁZKY: prodej

LOKALITA: Praha 10, Vršovice, Na louži

### Prodej bytu 2+1/ balkon/ sklep, 57 m2, OV, Praha 10 - Vršovice, ul. Na louži

Nabízíme k prodeji moderně řešený byt po celkové rekonstrukci 2+1 (53,1 m2), s balkonem (2,2 m2), sklepem (1,7 m2), celkem 57 m2, osobní vlastnictví, Praha 10 - Vršovice, ul. Na louži. Butikový byt s prémiovým vybavením, moderně řešený, po celkové, nadstandardní rekonstrukci, je umístěn v žádané lokalitě pražských Vršovic. To jsou hlavní přednosti bytu, který vás ohromí při první návštěvě. Nachází se v 2.NP z celkem 7NP revitalizovaného, pečlivě udržovaného cihlového domu s výtahem, situovaný s příjemným výhledem do klidné ulice, nedaleko od parku Havlíčkovy sady a obchodního centra Eden.

Dispozici bytu tvoří předsiň s úložnou skříní, prostorný obývací pokoj, oddělený útulným jídelním koutem a kuchyní (sklokeramická deska, elektrická trouba, vestavěná mikrovlnná trouba, digestoř, myčka, pračka, lednice s mrazákem) s přímým vstupem na balkon a samostatná neprůchozí ložnice. Prostorná koupelna se sprchovým koutem, s umyvadlem, oddělená toaleta. Příjemný ráz bytu dotváří vkusné vybavení nábytkem vč. osvětlení, s laminátovou podlahou v dřevěném designu, v kombinaci s dlažbou. Součástí celkové rekonstrukce bytu v roce 2017 - nové rozvody vody a odpadu, elektro v mědi, omítky, výmalba, podlahy, interiérové dveře s obložkami, osvětlení, vstupní bezpečnostní dveře, plastová okna se žaluziemi. Topení a ohřev vody ústřední dálkové s radiátory v místnostech. Orientace bytu na východ. Nízké měsíční náklady.

V rámci revitalizace pečlivě udržovaného domu nová fasáda (s výhledem do vnitrobloku), střecha, stoupačky v plastu, společné elektro rozvody, výtah, společné prostory domu. Dobře fungující SVJ. Parkování volně před domem (modrá zóna).

Výjimečná klidná lokalita, v sousedství parků (Grébovka) s veškerou občanskou vybaveností (vč. školky, školy, nákupních možností, lékaře, pošty, restaurace). Lokalita pro aktivní bydlení.

Vynikající dopravní dostupnost, v blízkosti domu tram stanice (směr metro Strašnická, Nám. Míru, J.P. Doubrava) vč. železniční zastávky



Prodej bytu 2+1, 55 m2, OV, Praha 10, Vršovice, ul. Na louži

### Nemovitost nabízí



ARCHER  
REALITY

### ARCHER reality Praha, a.s.

Vlkova 538/42, Žižkov  
130 00 Praha 3

### Realitní makléř

#### Vatka Radek

Mobil: 602 107 903

[prohlidka@archer-reality.cz](mailto:prohlidka@archer-reality.cz)

**CENA:** (za nemovitost) **8 490 000,- Kč**

### Informace o nemovitosti

Dispozice bytu	2+1
Číslo podlaží v domě	2
Počet podlaží objektu	7
Celková podlahová plocha (m2)	55
Druh objektu	cihlová
Stav objektu	po rekonstrukci
Energetická třída	G - Mimořádně neehospodárná
Vlastnictví	osobní
Počet podlaží pod zemí	1
Plocha balkonu (m2)	2
Vybavení	balkon
Doprava	vlak
Odpad	Městská kanalizace
Rok rekonstrukce	2017
Užitná plocha (m2)	55